

ALLEE CITY

FORMATMIX

PRODUKTDATENBLATT



Stilvoll und vielseitig – so präsentiert sich das Allee City Pflaster. Seine unverwechselbare Optik entsteht durch sechs schlanke, aufeinander abgestimmte Steingrößen.

Ein besonderes Qualitätsmerkmal ist die Imprägnierung. Eine verringerte Ausblühneigung und intensivere Farben sind deren Ergebnis und erschweren Moos und Algen sich zu verbreiten.



ALLEE CITY

FORMATMIX

PRODUKTDATENBLATT



TECHNISCHE ANGABEN

DIN EN	1338 DI und 1339 DIKPU7					
Anzahl (innerhalb des Formatmix)	2	2	2	5	5	6
Rastermaß / Format (cm)	54x16x8	42x16x8	24x16x8	36x12x8	24x12x8	30x12x8
Nennmaß / zulässige Abweichungen (mm)	536/±2	416/±2	236/±2	356/±2	236/±2	296/±2
Länge						
Breite	156/±2	156/±2	156/±2	116/±2	116/±2	116/±2
Höhe	80/±3					
m ² /St. (ca.)	0,96					
St./m ² (ca.)	1,04					
kg/m ² (ca.)	172					
kg/St. (ca.)	165,12					
St./Pal.	10					
St./Lage	1					
m ² /Pal.	9,6					

FARBEN

Anthrazit	x
Sahara-Weiß-Melange	x
Muschelkalk	x
Braun-Mix	x
Grau-Anthrazit-Melange	x
Diamant-Schiefer*	x

EIGENSCHAFTEN

imprägniert	x
betonglatt	x
* kugelgestrahlt	x
bossiert	x
galaLUPUS Verschiebeschutz	x
Microfase	x
Pkw-befahrbar	x
geräuscharm	x
frost-/tausalzbeständig	x

ANWENDUNGSBEREICHE

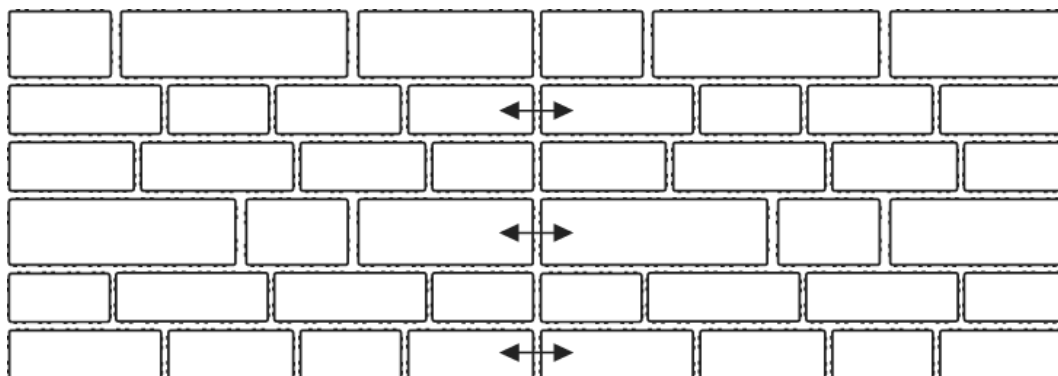
Terrassen
Eingänge
Einfahrten
Garten- und Gehwege
öffentliche Plätze

ALLEE CITY

FORMATMIX
PRODUKTDATENBLATT



VERLEGEMUSTER



Tauschen Sie die mit Pfeil gekennzeichneten Steine gegeneinander aus und Sie erhalten ein in sich geschlossenes Verlegemuster.