

Die Produktanwendung und -verarbeitung nicht unserer Kontrolle unterliegt, sind wir für den Erfolg der Verarbeitung nicht haftend und können daher nur für die Beschaffenheit unserer Produkte nach dem Produktdatenblatt im Rahmen unserer allgemeinen Verkaufs- und Lieferbedingungen die Gewährleistung übernehmen. Die hier aufgeführten Eigenschaften geben keine Garantie über die jeweilige Verwendung. Aufgrund des technischen Fortschrittes können sich Änderungen ergeben. Die in einer Beratung gegebenen, zusätzlichen technischen Angaben bedürfen der schriftlichen Bestätigung. Farbdarstellungen sind drucktechnisch bedingt und können vom Original abweichen. Änderungen in Produkttechnik und -design bleiben vorbehalten. Gültig ist nur die jeweils aktuelle Fassung dieses Datenblattes, die im Internet, jedemann zugänglich ist. Mit dem Erscheinen dieses Datenblattes verlieren alle Vorherigen ihre Gültigkeit.

SQUARELINE

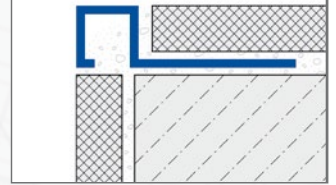
1/2

Quadratisches Profil für modernes Kantendesign

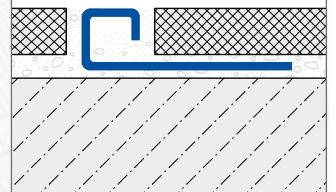
- Produktinformation -



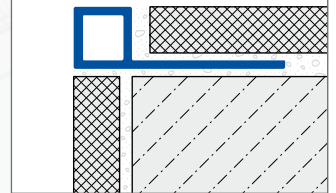
Aluminium



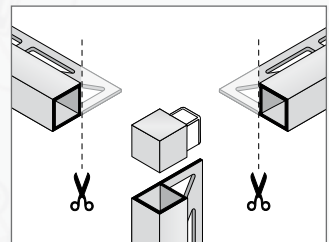
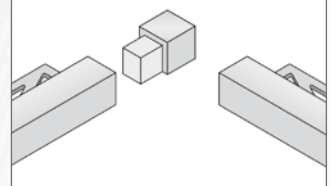
Edelstahl



PVC



Eckstück



ANWENDUNG:

SQUARELINE-Profile von Dural sind Trenn-, Kantenschutz- und Abschlußprofile mit allseitig quadratischen Abmessungen, die zu optisch anspruchsvollen Eckausbildungen entwickelt wurden. Ihr Einsatz empfiehlt sich überall dort, wo die Wandbeläge ästhetisch höchsten Anforderungen entsprechen sollen.

SQUARELINE ermöglicht aufgrund seiner quadratischen Formgebung in Verbindung mit Fliesen- und Natursteinbelägen optimale und anspruchsvolle Gestaltungen. Neben der dekorativen Funktion werden die Eck- und Randbereiche des Belages optimal geschützt.

MATERIAL:

SQUARELINE-Profile sind in folgenden Ausführungen lieferbar: Aluminium natur, Aluminium silber eloxiert, Aluminium silber und gold hochglanzeloxiert, Edelstahl Feinschliff und in PVC hart (weichmacherfrei).

SQUARELINE-Profile aus **Aluminium** lassen sich überall dort einsetzen, wo keine außergewöhnlich hohen Belastungen zu erwarten sind. Um Fleckbildungen (Korrosion) auf der Profilloberfläche zu vermeiden, ist ein vorsichtiger Umgang mit Zementmaterialien erforderlich. Da Aluminium empfindlich gegen alkalische Medien ist, müssen Reste von Mörtel, Fliesenkleber oder Fugenzement sofort von allen sichtbaren Flächen entfernt werden. Das Profil muss komplett in die Kleberschicht eingebettet werden. Dadurch wird die Entstehung von Hohlräumen vermieden, in denen sich (besonders in Naßbereichen) alkalisches Wasser ansammeln könnte.

SQUARELINE-Profile aus **eloxiertem Aluminium** sind besonders veredelt, so dass sich die Oberfläche im Regelfall nicht mehr verändert. Die sichtbaren Flächen müssen allerdings gegen alle Zementmaterialien geschützt werden. Beschädigungen können auch durch kratzende oder schleifende Fugenmaterialien und Gegenstände entstehen.

DURAL GmbH

Südring 11

D-56412 Ruppach-Goldhausen

Tel. +49 (0) 2602/9261-0

Fax +49 (0) 2602/9261-50

info@dural.de

Quadratisches Profil für modernes Kantendesign

- Produktinformation -

SQUARELINE-Profile aus **Edelstahl** eignen sich besonders für ästhetisch anspruchsvolle Einsatzbereiche. Auch mechanisch genügen sie höchsten Ansprüchen. Edelstahlprofile kommen neben privaten Bereichen auch in der Lebensmittelindustrie, in Krankenhäusern, Schwimmbädern und Brauereien zum Einsatz, wo besonders hohe Anforderungen an Sauberkeit, Hygiene, Belastbarkeit und chemische Beständigkeit gefragt sind. Hinweis: Je nach chemischer Belastungsintensität empfiehlt sich der Einsatz von Edelstahl der Qualität 1.4571 (V4A).

SQUARELINE-Profile aus **PVC** bieten auf Grund ihrer Farbauswahl eine harmonische Angleichung an gleichfarbige Fliesenbeläge. Hinweis: Bei der Verwendung von farbigen Fugenmörtel mit ultrafeinen Farbpigmenten in Verbindung mit Kunststoffprofilen können irreversible Profilverfleckungen auftreten. Wir empfehlen den Einsatz entsprechender Schutzmaßnahmen.

SQUARELINE **Eckstücke** ermöglichen eine saubere und fachgerechte Innen- und Außeneckausbildung, ohne dass die Profile auf Gehrung geschnitten werden müssen. Unter Verwendung von passenden Eckstücken sind auch dreidimensionale Eckausbildungen möglich.

Für alle Materialien gilt: Die Verwendbarkeit hinsichtlich der mechanischen und chemischen Belastbarkeit muss im Einzelfall überprüft werden. Generell sind die allgemein anerkannten Regeln der Technik zu beachten!

VERARBEITUNG:

1. SQUARELINE-Profil entsprechend der Fliesenstärke auswählen.
2. Fliesenkleber mit einer Zahnkelle auftragen.
3. SQUARELINE-Profil in das Klebebett eindrücken und ausrichten.
4. Befestigungsschenkel vollflächig überspachteln.
5. Fliesen fest eindrücken und so ausrichten, dass sie bündig mit der Profiloberkante abschließen.
Fliesen vollsatt verlegen.
6. Passende Innen- oder Außeneckstücke verwenden.
7. Zum Profil eine Fuge von 2-3 mm freilassen.
8. Raum zwischen Fliesen und Profil vollständig mit Fugmörtel füllen.

PFLEGE:

SQUARELINE-Profile benötigen keine besondere Pflege. Sie können einfach mit klarem und sauberem Wasser, unter Zugabe einiger Tropfen Spülmittel bei Bedarf gereinigt werden. Reinigungsmittel müssen insbesondere frei von Salzsäure und Flusssäure sein und dürfen nicht schmirgeln. In Verbindung mit PVC-Profilen dürfen keine Lösungsmittelhaltigen Reiniger verwendet werden. Die Pflegehinweise der Hersteller sind zu beachten.

PRODUKTDATEN:

MATERIAL:	– Aluminium natur / silber eloxiert / silber u. gold hochglanzeloxiert – Edelstahl Feinschliff V2A (1.4301) – PVC hart (weichmacherfrei)
PROFILHÖHE:	Aluminium: 4,5 / 7 / 9 / 11 / 12,5 mm Edelstahl: 9 / 11 / 12,5 mm PVC: 7 / 9 / 11 mm
FARBEN (PVC):	weiß, jasmin, schwarz, silbergrau
PROFILLÄNGE:	250 cm
VERWENDUNGSZWECK:	Trenn-, Kantenschutz- und Abschlußprofil

DURAL GmbH
Südring 11
D-56412 Ruppach-Goldhausen
Tel. +49 (0) 2602/9261-0
Fax +49 (0) 2602/9261-50
info@dural.de