

## Spezial-Dichtbandsystem

# PCI Pecitape®

für wasserdichte Eck- und Anschlussfugen,  
Rohrdurchführungen und Bodenabläufe

# PCI®

Für Bau-Profis



- Spezial-Dichtband PCI Pecitape 120
- Spezial-Dichtband PCI Pecitape 250
- Spezial-Dichtmanschette PCI Pecitape 42,5 x 42,5
- Spezial-Dichtmanschette PCI Pecitape 10 x 10
- Spezial-Innenecke PCI Pecitape 90° I
- Spezial-Außenecke PCI Pecitape 90° A

## Anwendungsbereiche

- Für innen und außen.
- Für Wand und Boden.
- Für Nassbereiche mit nicht drückendem Wasser, wie z. B. Badezimmerduschen, im Wohnbau, in Hotels, Altenheimen und Krankenhäusern.
- Für Dauernassbereiche mit drückendem Wasser, wie z. B. Schwimmbecken.
- Zum Einbetten in die Flächenabdichtungen PCI Lastogum, PCI Seccoral 1K/2K Rapid, PCI Apoflex W/F, PCI Collastic.
- Zur Ausbildung von Eckfugen und Boden-Wand-Anschlüssen bei den Abdichtungsbahnen PCI Pecilastic W und PCI Pecilastic WS.
- Für Abdichtungen nach
  - ZDB-Merkblatt „Abdichtungen im Verbund mit Fliesen und Platten“, Ausgabe 2010.
  - Bauregelliste A Teil 2 Nr. 1.10 "Flüssig zu verarbeitende Abdichtungsstoffe im Verbund mit Fliesen und Plattenbelägen..."
- PCI Pecitape 250 zusätzlich zum Einbetten in die Bitumenabdichtung PCI Pecimor 1K und PCI Pecimor 2K.



PCI Pecitape wird in die frische Auftragsschicht des verwendeten Abdichtungsmaterials eingebettet.



A brand of

**BASF**

The Chemical Company

## Produkteigenschaften

- **Vlieskaschiertes Spezial-Gummiband.**
- **Rissüberbrückend**, hohe Sicherheit bei nachträglich auftretenden Untergrundrissen.
- **Wasserdicht und frostbeständig**, universell innen und außen einsetzbar.
- **Alterungsbeständig**, unempfindlich gegen Umwelteinflüsse.
- **Haftsicher, mit guter Verbundfestigkeit**, Verbindung mit den Abdichtungsmaterialien PCI Lastogum, PCI Seccoral 1K/2K Rapid, PCI Apoflex W/F oder PCI Collastic ist gewährleistet.
- **Beständig gegen Kalkwasser sowie gechlortes Wasser**, universell innen und außen und auch in gechlorten Schwimmbecken einsetzbar.
- **Sehr emissionsarm PLUS**, GEV-EMICODE EC 1 PLUS.

## Daten zur Verarbeitung/Technische Daten

### Materialtechnologische Daten

Materialbasis	vlieskaschiertes Spezial-Gummiband
Kennzeichnung nach	
- Gefahrgutverordnung Straße, Eisenbahn und Binnenschifffahrt (GGVSEB)	kein Gefahrgut
- Gefahrstoffverordnung (GefStoffV)	kein kennzeichnungspflichtiges Produkt
Wasserdichtigkeit in Verbindung mit PCI Seccoral	bis 15 m Wassertiefe
Farbe	blau
Reißkraft Dehnzone quer	> 15 Mpa
Reißdehnung Dehnzone quer	> 200 %
Lieferform	
PCI Pectitape 120	10-m-Rolle, Art.-Nr./EAN-Prüfz. 1014/3 50-m-Rolle, Art.-Nr./EAN-Prüfz. 1013/6
PCI Pectitape 250	20-m-Rolle, Art.-Nr./EAN-Prüfz. 3962/5
PCI Pectitape 10 x 10	1 Stück, Art.-Nr./EAN-Prüfz. 1015/0 ( Karton enthält 10 Stück )
PCI Pectitape 42,5 x 42,5	1 Stück, Art.-Nr./EAN-Prüfz. 1016/7
PCI Pectitape 90° I	1 Stück, Art.-Nr./EAN-Prüfz. 1017/4 ( Karton enthält 10 Stück )
PCI Pectitape 90° A	1 Stück, Art.-Nr./EAN-Prüfz. 1018/1 ( Karton enthält 10 Stück )
Temperaturbeständigkeit	- 20 °C bis + 80 °C

## Untergrundvorbehandlung

Der Untergrund muss fest, trocken, sauber und frei von Ölen, Fetten und sonstigen haftungsfeindlichen Rückständen sowie weitgehend eben sein.

Die speziellen Vorgaben zur Untergrundvorbehandlung für die Produkte PCI Lastogum, PCI Seccoral 1K/2K Rapid, PCI Apoflex W/F, PCI Collastic,

Pecimor 1K, Pecimor 2K sind zu berücksichtigen (siehe Technisches Merkblatt Nr. 177, 303, 310, 306, 307, 146, 311 und 302).

## Verarbeitung von PCI Pecitape 120/250

**1** Im Anschlussbereich Boden/Wand bzw. Wand/Wand mit dem für die Flächenabdichtung vorgesehenen Material jeweils einen ca. 10 cm bzw. 15 cm breiten Streifen aus PCI Lastogum, PCI Seccoral 1K/2K Rapid,

PCI Apoflex W/F oder PCI Collastic vorstreichen bzw. verspachteln.

**2** In das frische Abdichtungsmaterial PCI Pecitape 120/250 einlegen und andrücken.

**Zum Andrücken des Dichtbandes keine scharfkantigen Werkzeuge verwenden!**

**3** Beim Aufbringen der Flächenspachtelung PCI Pecitape überarbeiten.

## Verarbeitung von PCI Pecitape 42,5 x 42,5

**1** Aus der Dichtmanschette PCI Pecitape 42,5 x 42,5 eine dem Durchmesser des einzudichtenden Bauteils (Bodenablauf, Rohrdurchführung, etc.) entsprechende Öffnung ausschneiden.

**2** Auf den Untergrund das vorgesehene Abdichtungsmaterial vorstreichen bzw. verspachteln, Dichtmanschette PCI Pecitape 42,5 x 42,5 in das frische Material einlegen und andrücken.

**3** Beim Aufbringen der Flächenabdichtung die Dichtmanschette PCI Pecitape 42,5 x 42,5 überarbeiten; bei Bodenabläufen mit Klemmflansch Flansch aufsetzen und festschrauben.

## Verarbeitung von PCI Pecitape 10 x 10

**1** Vor dem Anbringen der Dichtmanschette PCI Pecitape 10 x 10 ist sicherzustellen, dass die Dichtmanschette an das Leitungsrohr anschließt. Sollte das Leitungsrohr nicht bis über die Abdichtungsebene reichen, ist vom Sanitärfachmann ein Distanzstück anzubringen.

Das Eindichten des Baustopfens ist nicht fachgerecht!

**2** Auf dem Untergrund das vorgesehene Abdichtungsmaterial vorstreichen bzw. verspachteln und die Dichtmanschette PCI Pecitape 10 x 10 über den aus der Wand herausstehenden Rohranschluss

stülpen (falls erforderlich, Baustopfen vorher entfernen) und mit dem vorgesehenen Abdichtungsmaterial verkleben.

**3** Beim Aufbringen der Flächenabdichtung die Dichtmanschette überarbeiten.

## Verarbeitung von PCI Pecitape 90° I/A

**1** Vorgeformte Innenecke PCI Pecitape 90° I bzw. Außenecke PCI Pecitape 90° A zum Abdichten der Raumecken in Verbindung mit PCI Pecitape 120 verwenden; die

Enden von Dichtband und Dichtecke mit dem vorgesehenen Abdichtungsmaterial oder mit Silikon-Dichtstoff verkleben. Dabei auf eine Mindestüberlappung von ca. 5 cm achten.

**2** Innen- bzw. Außenecke PCI Pecitape 90° I bzw. PCI Pecitape 90° A analog der Verarbeitungsanleitung des Dichtbandes PCI Pecitape 120 verarbeiten.



Vor dem Ausführen der Details (Wand- und Wand- Bodenanschlüsse) ausreichend viel Abdichtungsmaterial vorgelegt.



Auch zum Abdichten der Wasserzuleitungen mit der Dichtmanschette PCI Pecitape 10 x 10 wird zunächst ausreichend viel Abdichtungsmaterial vorgelegt...



Anschließend wird das Spezial-Dichtband PCI Pecitape 120 mit der Hand ausgerichtet und leicht angedrückt...



...nachfolgend die Dichtmanschette vorsichtig über den Stopfen, auf das Verlängerungsstück gezogen und in die frische Abdichtung einbetten.



... und nachfolgend mit leichtem Druck eingebettet.

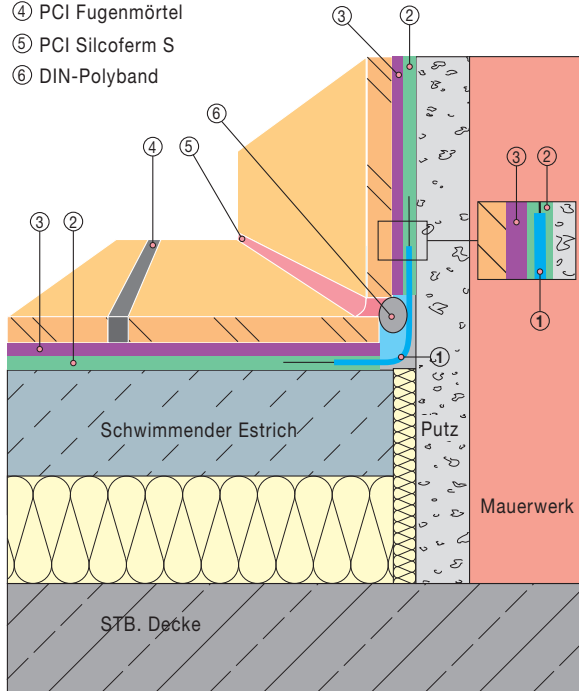


Nachdem die Details ausgebildet wurden, erfolgt die Flächenabdichtung mit dem jeweiligen Abdichtungsmaterial.

## Anwendungsbeispiele PCI Pecitape in Verarbeitung mit PCI Lastogum

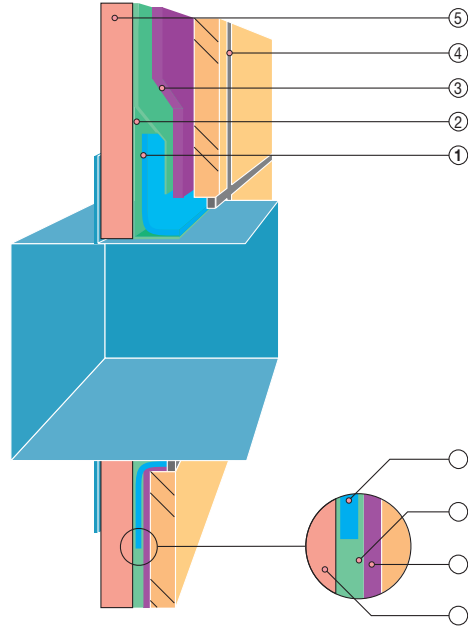
### Detail: Boden-Wand-Anschluss

- ① PCI Pecitape 120
- ② Dichtschicht: PCI Lastogum
- ③ Fliesenkleber: PCI Flexmörtel S1, PCI Nanolight, bzw. PCI Carralight / PCI Carraflex auf Dichtschicht aus PCI Lastogum
- ④ PCI Fugenmörtel
- ⑤ PCI Silcoferm S
- ⑥ DIN-Polyband



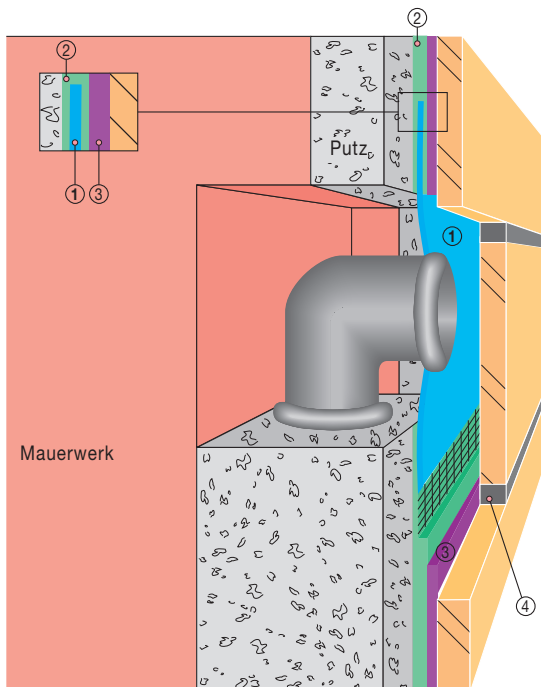
### Detail: Eindichtung eines wasserdichten Wandinbaukastens für Unterbauarmaturen (z. B. Hansa DAL)

- ① PCI Pecitape 42,5 x 42,5
- ② PCI Lastogum
- ③ PCI Flexmörtel
- ④ PCI Fugenmörtel, z. B. PCI Nanofug
- ⑤ Gipskarton-Platte



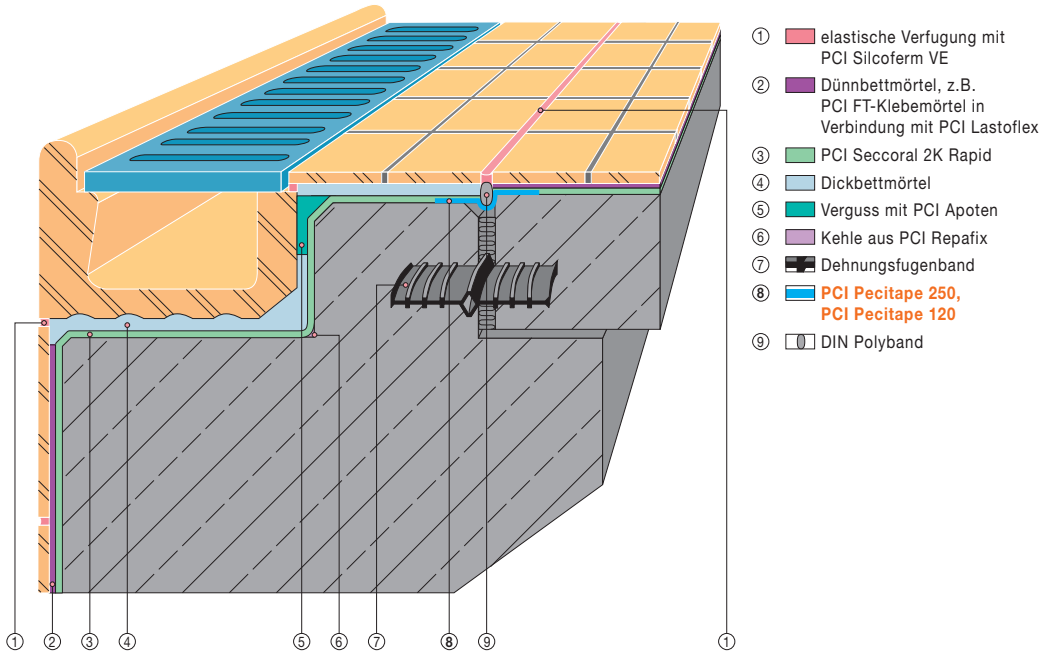
### Detail: Rohrdurchführung/Wand

- ① PCI Pecitape 10 x 10
- ② Dichtschicht: PCI Lastogum
- ③ Fliesenkleber: PCI Flexmörtel S1, PCI Nanolight, bzw. PCI Carralight / PCI Carraflex auf Dichtschicht aus PCI Lastogum
- ④ PCI Fugenmörtel



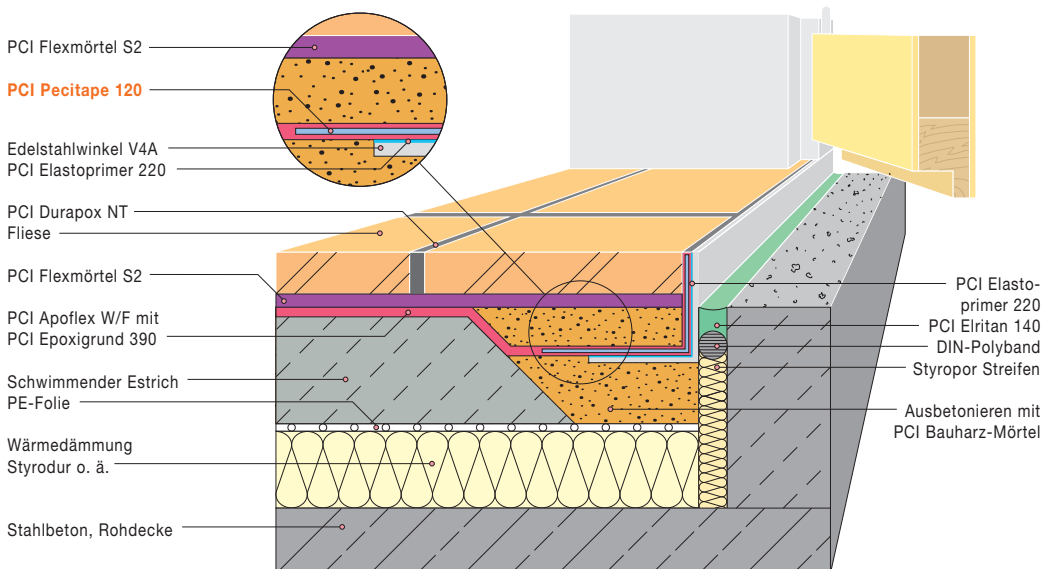
## PCI Pecitape in Verarbeitung mit PCI Seccoral 2K Rapid

### Abdichtung von Schwimmbeckenköpfen



## PCI Pecitape in Verarbeitung mit PCI Apoflex W/F

### Türanschluss von Großküchen



## Architekten- und Planer-Service

Bitte PCI-Fachberater zur Objektberatung heranziehen. Weitere Unterlagen bitte bei den Technischen PCI-Bera-

tungszentralen in Augsburg, Hamm, Wittenberg, in Österreich und in der Schweiz anfordern.

## Entsorgung von entleerten PCI-Verkaufsverpackungen

Restlos entleerte PCI-Verkaufsverpackungen können entsprechend dem aufgedruckten Symbol auf der Verpackung bei DSD entsorgt werden. Sortier- und Erfassungskriterien sowie aktuelle Adressen Ihrer regionalen Ent-

sorgungspartner erhalten Sie unter der **Fax-Nr. (08 21) 59 01-420** oder im Internet unter [www.pci-augsburg.eu/produkte/entsorgung/verpackungen.html](http://www.pci-augsburg.eu/produkte/entsorgung/verpackungen.html).

*Weitere Informationen zur Entsorgung können Sie den Sicherheits- und Umwelthinweisen der Preisliste entnehmen.*



**Telefonischer PCI-  
Beratungsservice  
für anwendungs-  
technische Fragen:**

**+49 (8 21) 59 01-171**

Oder direkt per Fax:

**PCI Augsburg GmbH**

Fax +49 (8 21) 59 01-419

**PCI Augsburg GmbH, Werk Hamm**

Fax +49 (23 88) 3 49-252

**PCI Augsburg GmbH, Werk Wittenberg**

Fax +49 (34 91) 6 58-263

**PCI Augsburg GmbH**

Piccardstr. 11 · 86159 Augsburg

Postfach 102247 · 86012 Augsburg

Tel. +49 (8 21) 59 01-0

Fax +49 (8 21) 59 01-372

[www.pci-augsburg.de](http://www.pci-augsburg.de)

**PCI Augsburg GmbH  
Niederlassung Österreich**

Biberstraße 15 · Top 22  
1010 Wien

Tel. +43 (1) 51 20 417

Fax +43 (1) 51 20 427

[www.pci-austria.at](http://www.pci-austria.at)

**PCI Bauprodukte AG**

Im Tiergarten 7 · 8055 Zürich

Tel. +41 (58) 958 21 21

Fax +41 (58) 958 31 22

[www.pci.ch](http://www.pci.ch)

Die Arbeitsbedingungen am Bau und die Anwendungsbereiche unserer Produkte sind sehr unterschiedlich. In den Technischen Merkblättern können wir nur allgemeine Verarbeitungsrichtlinien geben. Diese entsprechen unserem heutigen Kenntnisstand. Planer und Verarbeiter sind verpflichtet, die Eignung und Anwendungsmöglichkeit für den vorgesehenen Zweck zu prüfen. Für Anwendungsfälle, die im Techni-



schen Merkblatt unter „Anwendungsbereiche“ nicht ausdrücklich genannt sind, sind Planer und Verarbeiter verpflichtet, die technische Beratung der PCI einzuholen. Verwendet der Verarbeiter das Produkt außerhalb des Anwendungsbereichs des Technischen Merkblatts, ohne vorher die Beratung der PCI einzuholen, haftet er für evtl. resultierende Schäden. Alle hierin vorliegenden Beschreibungen, Zeichnungen, Fotografien, Daten, Verhältnisse, Gewichte u. ä. können sich ohne Vorankündigung ändern und stellen nicht die vertraglich vereinbarte Beschaffenheit des Produktes dar. Etwaige Schutzrechte sowie bestehende Gesetze und Bestimmungen sind vom Empfänger unseres Produktes in eigener Verantwortung zu beachten. Die Erwähnung von Handelsnamen anderer Unternehmen ist keine Empfehlung und schließt die Verwendung anderer gleichartiger Produkte nicht aus. Unsere Informationen beschreiben lediglich die Beschaffenheit unserer Produkte und Leistungen und stellen keine Garantien dar. Eine Garantie bestimmter Eigenschaften oder die Eignung des Produktes für einen konkreten Einsatzzweck kann aus unseren Angaben nicht abgeleitet werden. Für unvollständige oder unrichtige Angaben in unserem Informationsmaterial wird nur bei grobem Verschulden (Vorsatz oder grobe Fahrlässigkeit) gehaftet; etwaige Ansprüche aus dem Produkthaftungsgesetz bleiben unberührt.