

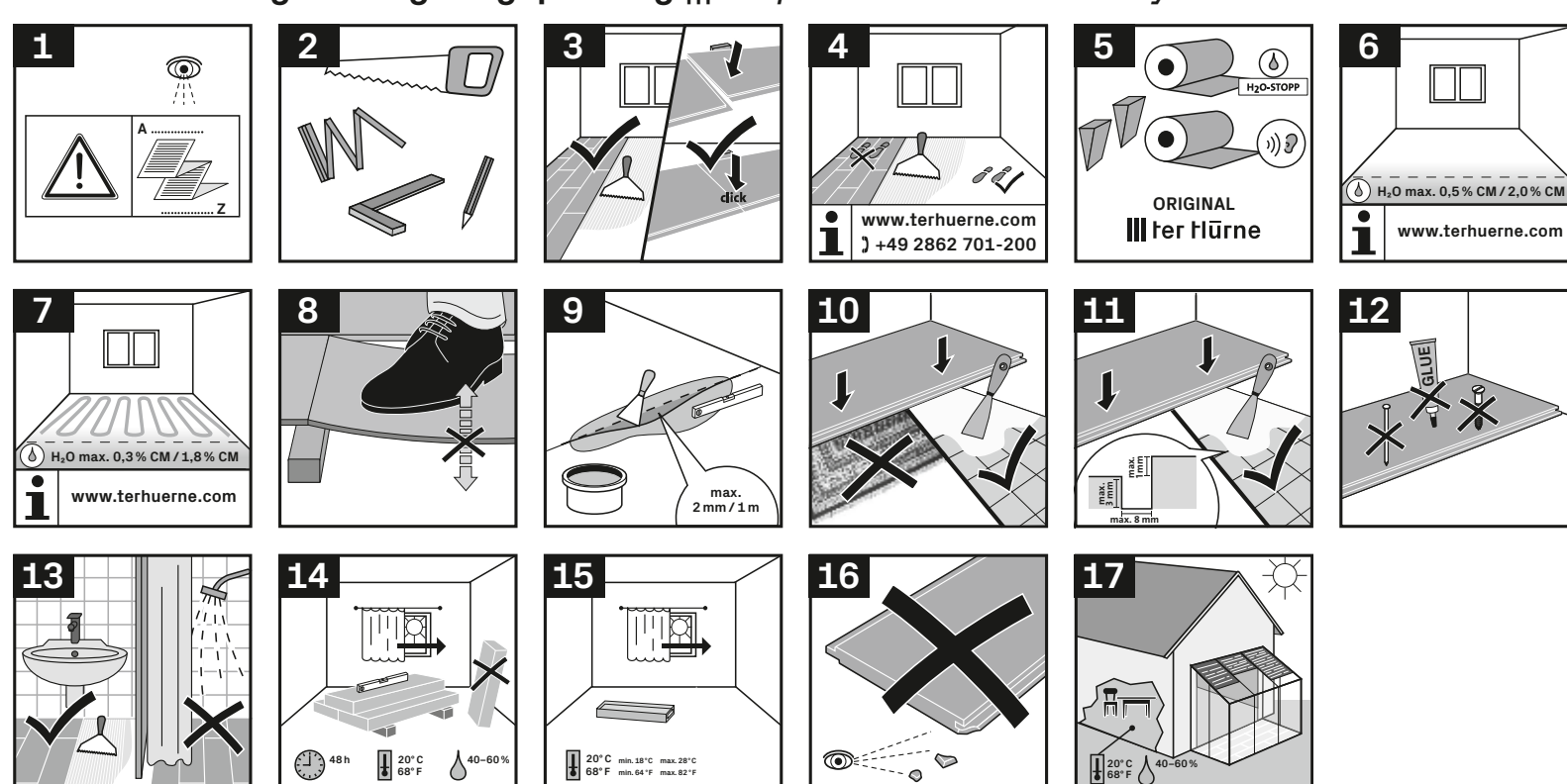


**Anleitung schwimmende Verlegung mit CLICKitEASY Pro**  
*Instructions floating installation with CLICKitEASY Pro*

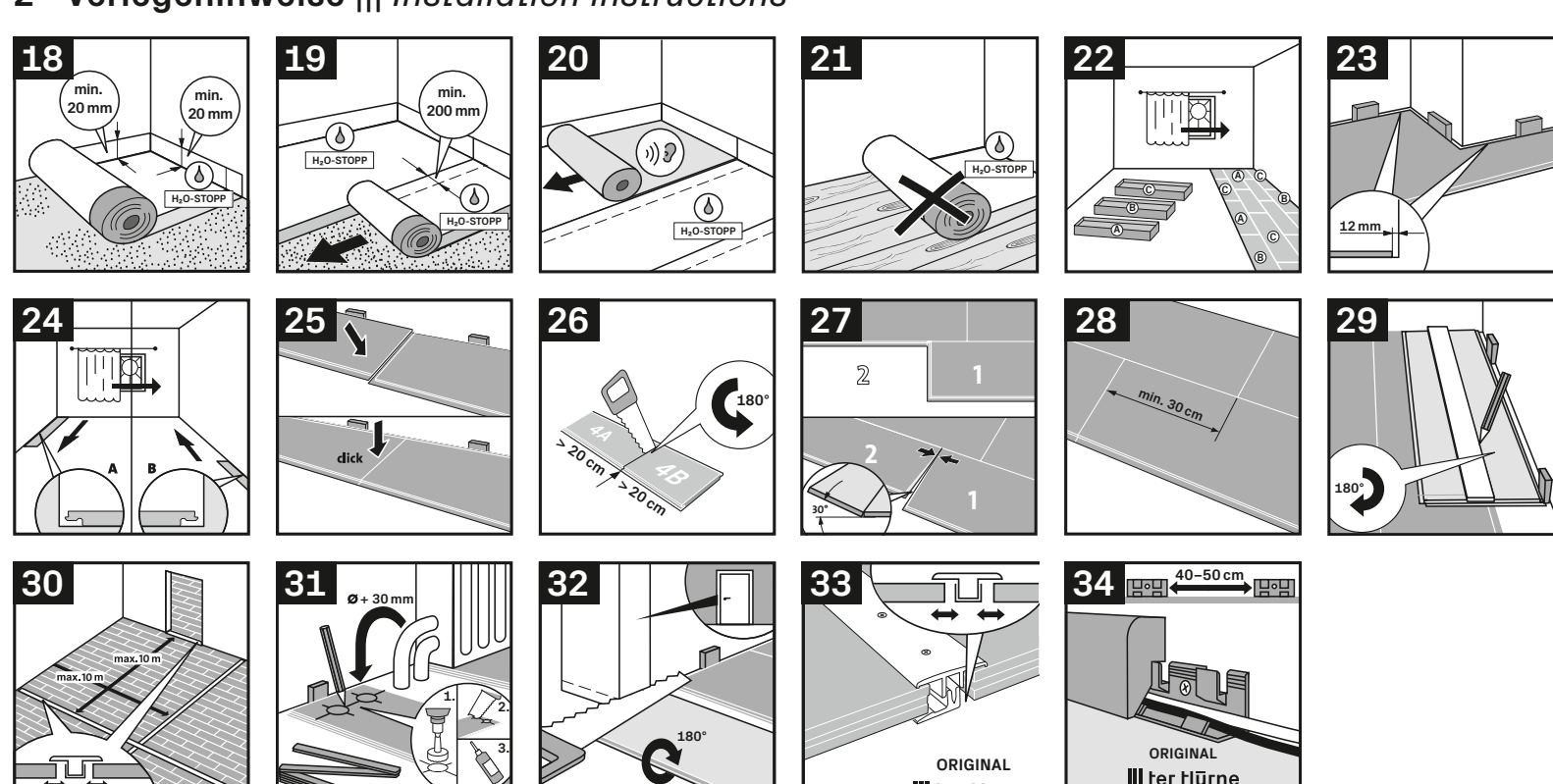
Diese Unterlagen dienen der Grundinformation, sie ersetzen nicht die ausführliche individuelle Beratung durch den Handelspartner. Bitte bewahren Sie diese Anleitung sorgfältig auf. Die sachgerechte Anwendung der Verlegeanleitung ist Voraussetzung für jegliche Gewährleistungsansprüche. Hinweis: Wir empfehlen, die Installation von hywood durch einen professionellen Bodenleger durchführen zu lassen.

*These documents are merely intended to provide basic information; they are not meant to serve as a substitute for detailed individual advice from a retail partner. Please keep these instructions somewhere safe. Correct installation according to our instructions is a prerequisite for any warranty claim. Tip: We recommend the installation of hywood by a professional floor installer.*

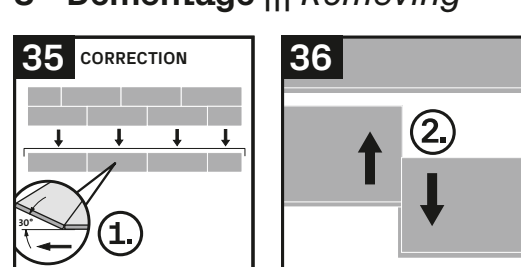
**1 Vorbereitung und Eignungsprüfung ||| Preparation and suitability check**



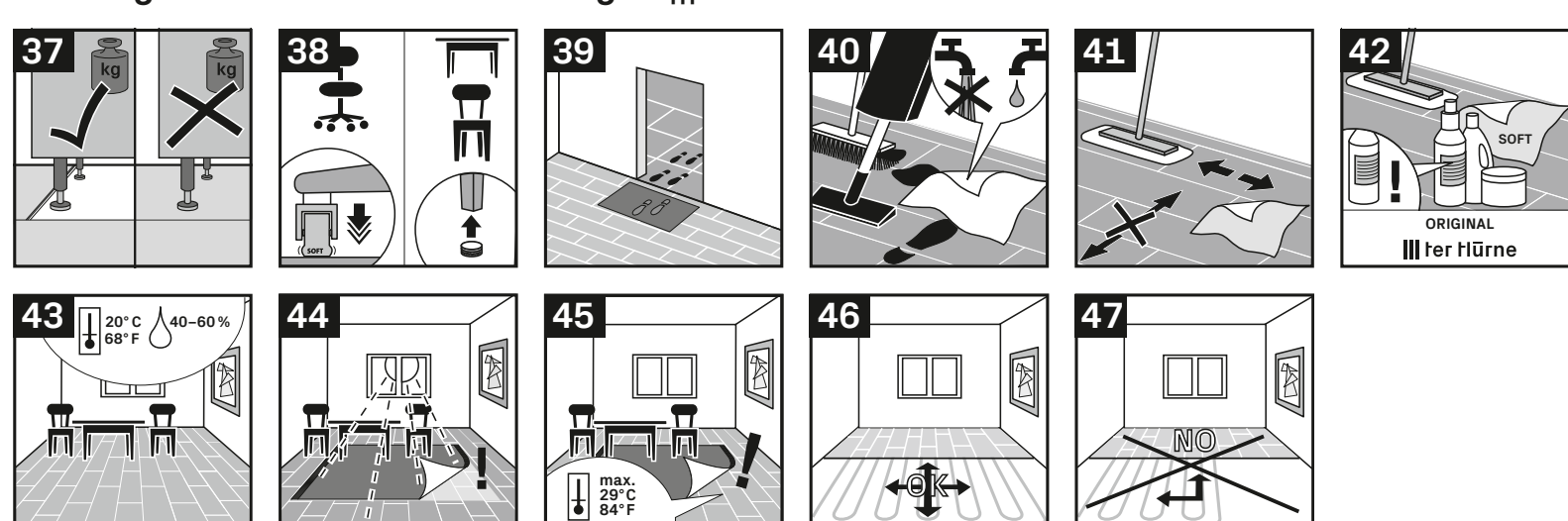
**2 Verlegehinweise ||| Installation instructions**



**3 Demontage ||| Removing**

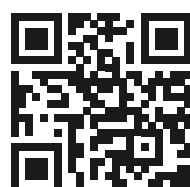


**4 Pflegehinweise und Anwendungen ||| Care advice and use**



**5 Weitere Informationen zur Verlegung:**

*Further installation information:*  
www.terhuerne.com  
+49(0)2862 701-200



- DE** GARANTIEBEDINGUNGEN
- GB** WARRANTY TERMS AND CONDITIONS
- FR** CONDITIONS DE GARANTIE
- ES** CONDICIONES DE GARANTÍA
- IT** CONDIZIONI DI GARANZIA
- NL** GARANTIEVOORWAARDEN
- PL** WARUNKI GWARANCJI

- RU** УСЛОВИЯ ГАРАНТИИ
- GR** ΟΡΟΪ ΕΓΓΥΗΣΗΣ
- CZ** ZÁRUČNÍ PODMÍNKY
- SE** GARANTIVILLKOR
- SK** ZÁRUČNÉ PODMIENKY
- RO** CONDIȚII DE GARANȚIE

EN 14342-2013	
<b>CE</b>	
ter Hürne GmbH & Co. KG Ramsdorfer Straße 5 D-46354 Südlohn	
22	
DOP: THW01122	
Formaldehyd oder schwefelwasserstoff oder zur vollständigen Verlebung EN 14354 Veneer flooring for floating installation or full area bonding EN 14354	
Stoßverhalten	BF-c1
Formaldehydabgabe	E1
Formaldehydabgabe	Emission
Emission von Pentachlorphenol	≤ 5 × 10 <sup>-6</sup> kg/m <sup>2</sup> /a
Wärmeleitfähigkeit	0,15 W/m·K
Thermal conductivity	W/m·K
Gewitterstand	4B-01
Slip resistance	USRV
Biologische Dauerhaftigkeit	NPD
Biological durability	
www.terhuerne.com	