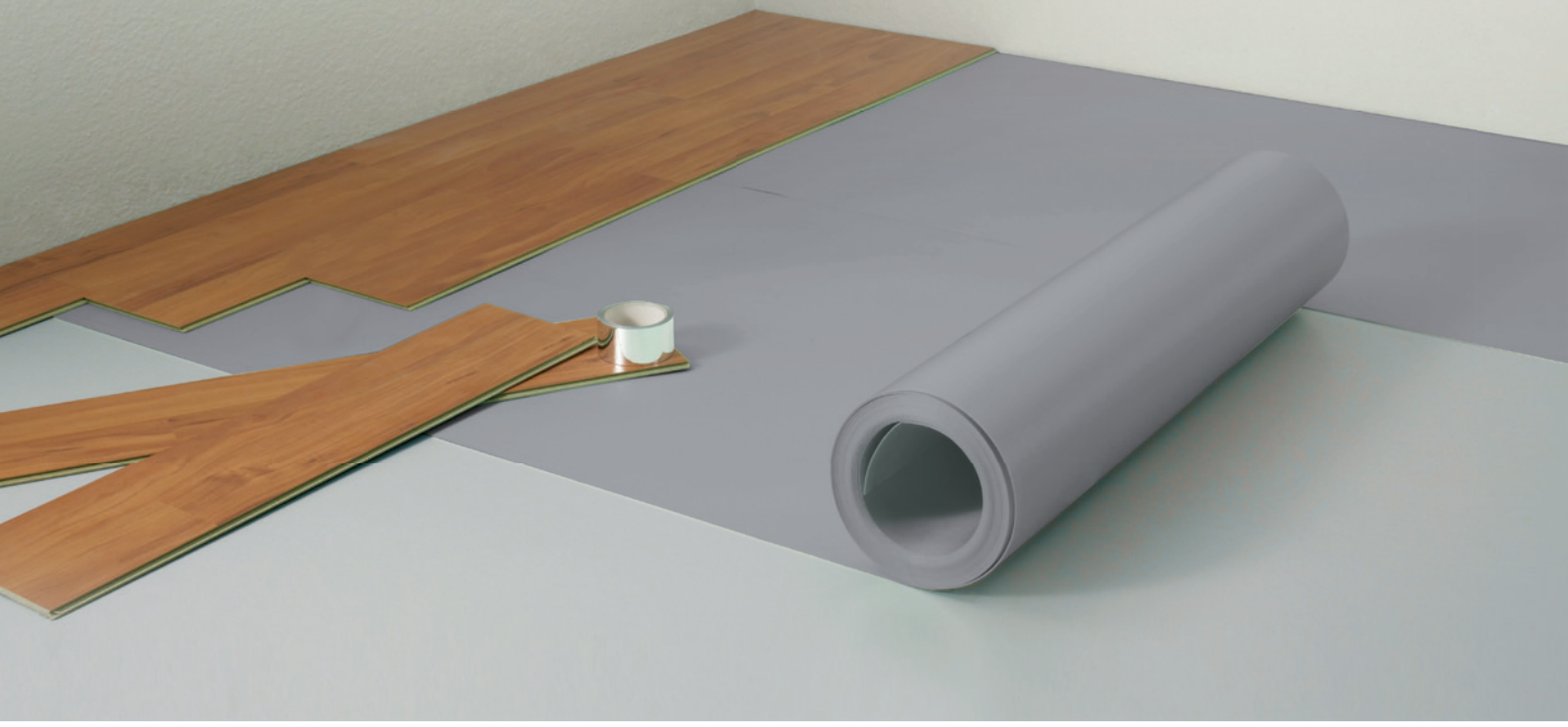


# BASIC 1,6 mm

## PARKETT- / LAMINATUNTERLAGE

WOOD FLOORING / LAMINATE UNDERLAY



gemäß EN 16354  
according to EN 16354

<b>Dicke</b> Thickness	<b>1,6 mm</b> 1.6 mm
<b>Punktuelle Ausgleichfähigkeit (PC)</b> Punctual conformability	<b>bis zu 0,5 mm</b> up to 0.5 mm
<b>Druckfestigkeit (CS)</b> Compressive strength	<b>≥ 60 kPa</b>
<b>Dauerhafte Druckfestigkeit (CC)</b> Compressive creep	<b>≥ 5 kPa</b>
<b>Dynamische Druckfestigkeit (DL<sub>23</sub>)</b> Dynamic load	<b>≥ 100.000 Zyklen</b> ≥ 100,000 cycles
<b>Stoßfestigkeit (RLB)</b> Resistance to large ball	<b>≥ 50 cm</b>
<b>Wasserdampf-Diffusionswiderstand (SD)</b> Water vapour diffusion resistance	-
<b>Wärmedurchlasswiderstand (R)</b> Thermal resistance	<b>~ 0,046 m<sup>2</sup>K/W</b> ~ 0.046 m <sup>2</sup> K/W
<b>Trittschallminderung (IS)</b> Impact sound reduction	<b>bis zu 17 dB</b> up to 17 dB
<b>Brandverhalten (RTF)</b> Reaction to fire	<b>E<sub>n</sub></b>
<b>Eignung bei Fußbodenheizung</b> Compatibility with underfloor heating	<b>Ja, falls Nutzboden R ≤ 0,104 m<sup>2</sup>K/W (z.B. Laminat bis 10 mm, Parkett bis 12 mm)</b> Yes, if laminate R ≤ 0.104 m <sup>2</sup> K/W (e.g. laminate up to 8 mm, parquet up to 12 mm)



+ Erfüllt die Mindestanforderungen des EPLF und des MMFA (Gruppe 1)  
Fulfils the minimum requirements of the EPLF and the MMFA (group 1)

**SELIT**  
Enjoy your flooring

# BASIC 1,6 mm

## PARKETT- / LAMINATUNTERLAGE

WOOD FLOORING / LAMINATE UNDERLAY

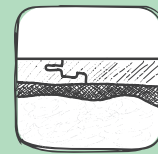
### 1 | SCHÜTZT DEN FUSSBODEN Protects the floor



Schutz bei Belastung und Benutzung  
Protection against loading and usage



Schutz bei fallenden Gegenständen  
Protection against falling objects



Schutz bei punktuellen Unebenheiten  
Protection against punctual unevenness

### 2 | ERHÖHT DEN WOHNKOMFORT Improves living comfort



Reduzierung des Trittschalls  
Noise reduction in surrounding areas



Reduzierung des Gehschalls  
Noise reduction  
in room of use



Eignung bei  
Fußbodenheizung  
Compatibility with underfloor  
heating