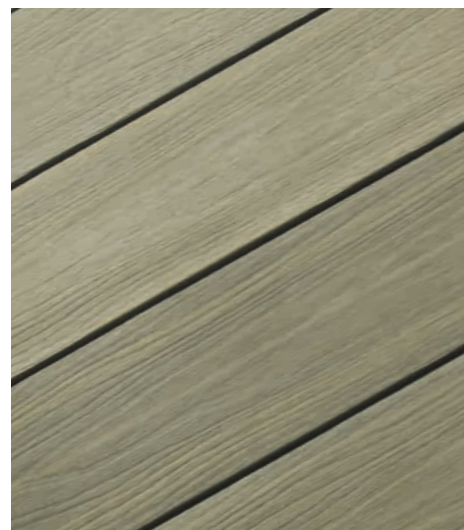


# Het nieuwe genieten in de tuin



## Terrassen met een beschermlaag

- > UV-stabiel
- > Bestand tegen vuil en vlekken

 **Konsta**®

# Nativo

## Co-extrusie terrasplank

### De beschermlaag maakt het verschil



In tegenstelling tot de traditionele WPC planken zijn co-extrusie WPC terrasplanken van een beschermlaag voorzien, die geen hout bevat. Doordat deze laag puur uit Polyethyleen (PE) bestaat worden veel problemen voorkomen.

- UV-stabiel, dus geen verkleuring door de zon (zelfs bij gedeeltelijke overkappingen)
- Hardnekkig vuil, zoals bijvoorbeeld na een barbecue, is eenvoudig te reinigen
- Rode wijn en vet laten geen blijvende vlekken achter
- De terrasplanken zijn splintervrij, dus kindvriendelijk
- Clipbevestiging op houten of aluminium onderconstructies

\* Geldig voor WPC terrasplanken Nativo en Nativo Used Wood. De garantievoorwaarden zijn te vinden op <https://www.hornbach.nl/services/garantie-van-konsta/>



### Vlonderplank Nativo WPC

Profiel met ronde kamer in houtstructuur of glad.

- > Breedtes: 138 en 210 mm, dikte 22,5 mm
- > Beschikbare lengte: 300 cm
- > Afstand onderconstructie: 40 cm (hart-op-hart)



De gecoëxtrudeerde plank is volledig omhuld met een polymeer top laag.

Donkergrijs



Lichtgrijs



Bruin



Lichtbruin

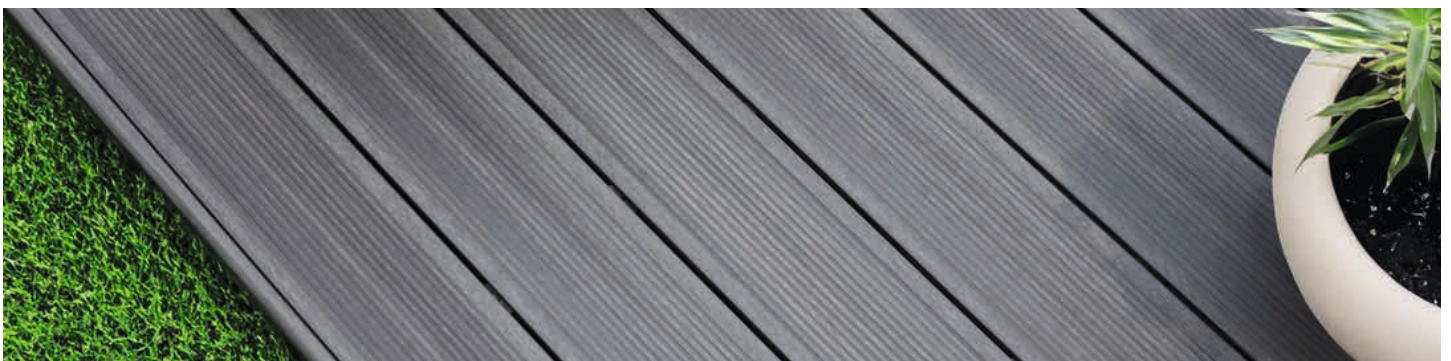


### Vlonderplank Nativo WPC Eco

Profiel met vierkante kamer in houtstructuur of gegroefd.

- > Breedte: 145 mm, dikte 22,5 mm
- > Beschikbare lengte: 300 cm
- > Afstand onderconstructie: 40 cm (hart-op-hart)

Donkergrijs



**NIEUW**  
Montage zonder  
afschot mogelijk

## Nativo Used Wood

Veel plezier, weinig werk



WPC Nativo Used Wood is UV-stabiel,  
bestand tegen vlekken en gemakkelijk te reinigen.

Het diep ingeperste en geborstelde oppervlak wekt bovendien de  
gezellige indruk en het behaaglijke karakter van een verouderd  
houten terras.

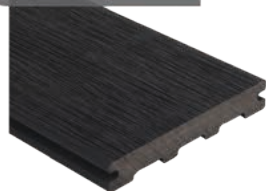
Direct na montage al een unieke look van een verweerd terras  
zonder de nadelen daarvan.

\* Geldig voor WPC terrasplanken Nativo en Nativo Used Wood. De garantie-  
voorwaarden zijn te vinden op <https://www.hornbach.nl/services/garantie-van-konsta/>

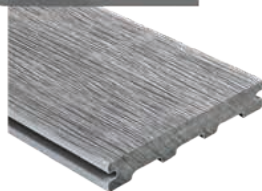
### Vlonderplank Used Wood WPC

- > Breedte: 142 mm, dikte 22,5 mm
- > Beschikbare lengte: 300 cm
- > Afstand onderconstructie: 35 cm (hart-op-hart)

Used donkergrijs



Used lichtgrijs



Used bruin



## Benodigdheden

### Onderconstructie

Hardhouten en thermohouten onderbalken  
zijn toegestaan, evenals aluminium  
onderbalken met een wanddikte van  
2-3 mm.

In onze Hornbach filialen vind je  
verschillende mogelijkheden

### Konsta montageclip voor WPC

- > Set met 90 universele clips
- > Inclusief schroeven geschikt voor  
houten en aluminium onderconstructies
- > Benodigd aantal voor 1 m<sup>2</sup>: ca. 19 stuks

Bangkirai



Montageclip



### Konsta bitumen afdektape\*

Ter bescherming van de  
onderconstructie tegen  
het indringen van water voor een  
nog duurzamer terras.

- > Rol 75 mm breed
- > 10 meter lang

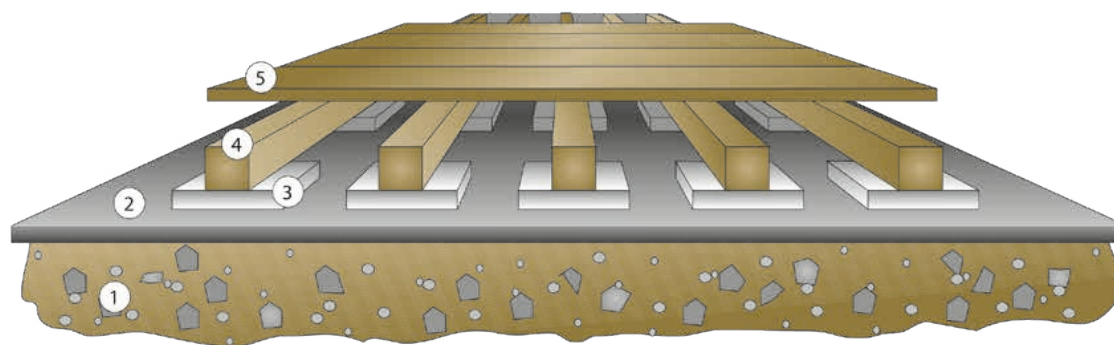
\*Vereist bij gevingerlaste onderconstructies.

Afdektape



Start-/eindclip





**Opbouwschema**

- 1) Ondergrond
- 2) Worteldoek
- 3) Betontegels / vloerdragers
- 4) Onderconstructie
- 5) Terrasplanken

**Belangrijk om te weten**

- > 22,5x138 mm RHK = 2,62 kg/m<sup>1</sup>
- > 22,5x210 mm RHK = 3,84 kg/m<sup>1</sup>
- > 22,5x138 mm Kantplank = 3,53 kg/m<sup>1</sup>
- > 22,5x145 mm HK = 2,65 kg/m<sup>1</sup>
- > 22,5x142 mm UsedWood = 3,53 kg/m<sup>1</sup>

**Opslag** Planken altijd vlak liggend op egale en droge ondergrond opslaan (garage/kelder). Vermijd instabiele opslag.

**Toepassing** Terrassen, niet voor dragende constructies.

**Max. afstand onderbalk (hart-op-hart)** 40 cm (privégebruik), Minstens 3 onderbalken per plank, ook voor korte plankdelen.

**Afshot in lengterichting** Eco vlonderplanken moeten worden gelegd met een minimum van 2% = 2 cm/m. Voor de andere planken wordt een minimum van 2% aanbevolen. Aanbevolen om de kopse kanten niet te sluiten (voor water afvoer).

**Type onderconstructie** Duurzaam hout (kl. 1-2 vanaf 45x70 mm) of aluminium (bijv. 30x50 mm). WPC als onderconstructie wordt ten strengste afgeraden!

**Opbouw** Onderconstructie op rubber pads leggen, dit zorgt voor een goede drainage. Zorg voor een stabiele ondergrond.

**Onderconstructie methode** Frame maken of onderbalken bevestigen aan de ondergrond (uiteinden en midden). Bescherming met Konsta afdektape sterk aanbevolen.

**Dubbele onderbalk bij kopse voegen** Ja, met tussenruimte voor waterafvoer. Elk uiteinde van de plank heeft zijn eigen clip.

**Bevestiging**

- > Elk verbindingspunt tussen de plank en de onderconstructie is voorzien van een clip.
- > Schroef de clip lichtjes in, plaats de volgende plank en schroef vervolgens de clip strak door de voeg (bit ingesloten).
- > Eén verpakking (90 stuks) is voldoende voor ruim 4 m<sup>2</sup> vloeroppervlak (bij 138 mm terrasplank).
- > Niet in de planken schroeven.

Voor aluminium onderconstructie (2 mm wanddikte) moet zeker afstandsband (EPDM Shore 15) worden meegeleverd.

Bevestig de eerste en laatste plank met de start-/eindclip.

**Kopse voegen** Vermijd doorlopende kopse voegen, plan altijd verspingend verband.

**Afstand tussen de planken bij kop en rand** Minimaal 8mm afstand aanhouden van rand tot aangrenzende objecten.

**Plank overhang** Vermijden. Uiteinde plank met onderbalk ondersteunen.

**Reiniging en minimaal onderhoud** Makkelijk te reinigen, ook bij hardnekkige vlekken zoals vet of rode wijn. Met water afspoen of schoonspuiten. Ernstige vervuiling kan eventueel gereinigd worden met een kunststofreiniger.

**Elektrostatische lading** Mogelijk, als gesloten en onderhoudsarm oppervlak. Afhankelijk van de omstandigheden ter plaatse (wind/vochtigheid).

**Productiemarges** Planken zijn altijd haaks gezaagd.

- > Lengte: + 10 mm (om onderlengte a.g.v. temperatuur te voorkomen)
- > Breedte: ± 1,5 mm (altijd in midden van kopse kanten uitlijnen)
- > Dikte: ± 1,0 mm (nooit zichtbaar door kopse voegen)

**Voorkomen van mechanische schade / krassen** Konsta Nativo terrasplanken lijken ondanks de kunststof beschermlaag zo natuurlijk, omdat het oppervlak geborsteld is. Latere krasjes vallen daardoor minder op en laten zich vaak wegschuren. Kleine haartjes (borstel-restanten) kunnen later nog op gaan staan, deze verdwijnen met de tijd weer. Als je de haartjes en deze natuurlijke look niet mooi vindt, kunnen ze voorzichtig worden verwijderd met een warmtepistool. (test de ideale afstand op een klein stukje van uw terras als proefstukje).

BELANGRIJK: meubelglidders altijd direct na bouw van het terras vervangen, er zitten vaak nog steentjes in van eerder gebruik. Glidders moeten zachter zijn dan PE. Wij adviseren teflon meubelglidders.