

Sortierung "Lively"

Wer sich für einen neuen Parkettboden entscheidet, muss sich nicht nur für die Farbrichtung und Holzart entscheiden. Denn auch die Sortierung des Bodenbelags ist ein ausschlaggebender Punkt für die Gesamtwirkung in Ihrem Zuhause. Die Parkett-Sortierung dient für Sie als Klassifizierung, welche das Erscheinungsbild vom Bodenbelag beschreibt.



Beispieloberfläche



Hinweise - nicht sichtbare Flächen: Alle Merkmale ohne Einschränkungen hinsichtlich Größe oder Menge zulässig, sofern sie die Festigkeit oder Haltbarkeit des Bodens nicht beeinträchtigen. In diese Sortierung dürfen maximal 5 % aus der nächst rustikaleren Sortierung einfließen. Da Holz ein Naturprodukt ist, fallen Farbe und Struktur unterschiedlich aus. Der Holzfarbton kann sich unter Einfluss von Sonnenstrahlen (UV-Licht) verändern. Deutliche Farbunterschiede zur Mustervorlage können daher bei Neuauslieferung vorkommen. Die angegebenen Maße (Astgrößen, Risslängen etc.) sind ca. Maße und können nach oben und unten abweichen.

Diese Sortierung zeichnet sich durch ein breites Farb- und Strukturspiel aus, die den natürlichen Charakter des Holzes betonen. Gesunde Äste, Splinte und Kern Anteile sorgen für ein lebendiges Gesamtbild zwischen ausgeglichener und rustikaler Flächenoptik.

Merkmale der Sortierung

Bezeichnung	zulässig	Ergänzung	nicht zulässig
Punktäste	✓		
Äste fest verwachsen	✓	bis 70 mm	
Durchfalläste	✓	bis 50 mm	
Flügeläste	✓		
Rindeneinwuchs			✗
Seichte Risse, Haarrisse	✓		
Blitzrisse	✓	in Ästen	
Kopf- und Flächenrisse	✓	bis 250 mm Länge	
Spachtelstellen	✓		
gesunder Splint	✓	bis 30 mm	
Farbunterschiede	✓	breites Farbspiel	
Markstrahlen (Spiegel)	✓		
Gesunder Kern	✓		

Offene Stellen (hervorgerufen durch Merkmale wie z.B. Durchfalläste) werden optimal verspachtelt um eine geschlossene und qualitativ hochwertige Oberfläche zu gestalten.



Punktäste



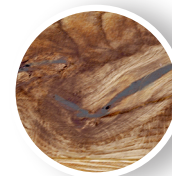
Äste fest verwachsen



Durchfalläste



Flügelast



Blitzrisse



Kopf- und Flächenrisse



Spachtelstellen



gesunder Splint



gesunder Kern