

Sortierung "Expressive"

Wer sich für einen neuen Parkettboden entscheidet, muss sich nicht nur für die Farbrichtung und Holzart entscheiden. Denn auch die Sortierung des Bodenbelags ist ein ausschlaggebender Punkt für die Gesamtwirkung in Ihrem Zuhause. Die Parkett-Sortierung dient für Sie als Klassifizierung, welche das Erscheinungsbild vom Bodenbelag beschreibt.



Beispieloberfläche

Die Sortierung „Expressive“ überzeugt mit Ihrer lebhaften sowie Ausdrucksstarken Optik. Mit einem starkem Farb- und Sturkturspiel von Ästen, Rindeinwüchsen, Kopf- und Flächenrisse ergibt sich ein unverwechselbares rustikales Erscheinungsbild für Ihr Zuhause. Astausbrüche und Risse sind hierbei farblich passend ausgebessert.

Merkmale der Sortierung

Bezeichnung	zulässig	Ergänzung	nicht zulässig
Punktäste	✓		
Äste fest verwachsen	✓	bis 80 mm	
Durchfalläste	✓	bis 40 mm	
Flügeläste	✓		
Rindeneinwuchs	✓		
Seichte Risse, Haarrisse	✓		
Blitzrisse	✓		
Kopf- und Flächenrisse	✓		
Spachtelstellen	✓		
gesunder Splint	✓		
Farbunterschiede	✓	alle Farben + Einläufe	
Markstrahlen (Spiegel)	✓		
Gesunder Kern	✓		

Offene Stellen (hervorgerufen durch Merkmale wie z.B. Durchfalläste) werden optimal verspachtelt um eine geschlossene und qualitativ hochwertige Oberfläche zu gestalten.



Äste fest verwachsen



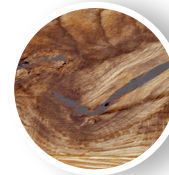
Durchfalläste



Flügelast



Rindeneinwuchs



Blitzrisse



Kopf- und Flächenrisse



Spachtelstellen



gesunder Splint



gesunder Kern

! Hinweise - nicht sichtbare Flächen: Alle Merkmale ohne Einschränkungen hinsichtlich Größe oder Menge zulässig, sofern sie die Festigkeit oder Haltbarkeit des Bodens nicht beeinträchtigen. In diese Sortierung dürfen maximal 5 % aus der nächst rustikaleren Sortierung einfließen. Da Holz ein Naturprodukt ist, fallen Farbe und Struktur unterschiedlich aus. Der Holzfarbton kann sich unter Einfluss von Sonnenstrahlen (UV-Licht) verändern. Deutliche Farbunterschiede zur Mustervorlage können daher bei Neuauslieferung vorkommen. Die angegebenen Maße (Astgrößen, Risslängen etc.) sind ca. Maße und können nach oben und unten abweichen.