

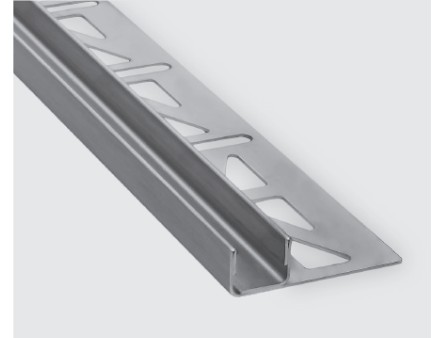
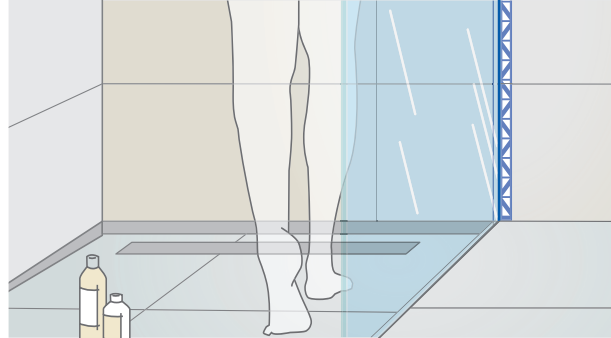
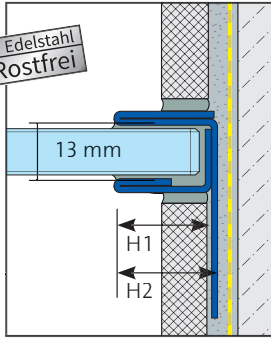
Die Produkthanwendung und -verarbeitung nicht unserer Kontrolle unterliegt, sind wir für den Erfolg der Verarbeitung nicht haftend und können daher nur für die Beschaffenheit unserer Produkte nach dem Produktdatenblatt im Rahmen unserer allgemeinen Verkaufs- und Lieferbedingungen die Gewährleistung übernehmen. Die hier aufgeführten Eigenschaften geben keine Garantie über die jeweilige Verwendung. Aufgrund des technischen Fortschrittes können sich Änderungen ergeben. Die in einer Beratung gegebenen, zusätzlichen technischen Angaben bedürfen der schriftlichen Bestätigung. Farbdarstellungen sind drucktechnisch bedingt und können vom Original abweichen. Änderungen in Produkttechnik und -design bleiben vorbehalten. Gültig ist nur die jeweils aktuelle Fassung dieses Datenblattes, die im Internet, jedem Mann zugänglich ist. Mit dem Erscheinen dieses Datenblattes verlieren alle Vorherigen ihre Gültigkeit.

SHOWER GK WALL – WANDPROFIL ZUR GLASAUFNAHME

1/2



Einteiliges Wandprofil aus Edelstahl (V2A) mit Feinschliff-Oberfläche zur Aufnahme von Glasscheiben/Duschtrennwände bis 12 mm Stärke



- optisch ansprechend, ideal auch für Abgrenzung Duschbereich an angrenzende Flächen (z.B. verputzte Wände)
- lotgerechte Glasaufnahme
- zerstörungsfreie Montage ohne Bohrlöcher im Duschbereich
- rechts und links verwendbar

PRODUKTBESCHREIBUNG

Das Glasaufnahmeprofil ermöglicht die zerstörungsfreie (ohne Bohren von Fliesen) und wasserdichte Verankerung von Glaswänden/ Dusch-Trennwänden an Wand (auch zur Bodenverankerung auf der Fläche oder für Ecksituationen geeignet).

Das Glasaufnahmeprofil ist systemseitig kombinierbar mit den Gefälleprofilen der Shower GK-Glas-Serie

VERARBEITUNG

Gegebenenfalls das Profil mit einer Metallbügelsäge einkürzen.

Das Glasaufnahmeprofil mit gelochtem Befestigungsschenkel in das frische Kleberbett eindrücken und ausrichten. Die daran anschließenden Fliesen fest eindrücken und zum Profil ausrichten.

Die Verlegung der Fliesen erfolgt im Profildbereich hohlraumfrei mit einer 2 mm breiten Anschlussfuge. Die Glaswand bei Fertigmontage in die Profilaufnahme einsetzen und abdichten.

Wichtig: Zwischen dem Edelstahl und dem Glas soll keine Berührung erfolgen. Bitte geeignete Abstandhalter verwenden und die Fuge zwischen Profilaufnahme und Glas mit Sanitärsilikon schließen.

REINIGUNGSHINWEIS

Edelstahl niemals mit abrasiven Medien wie z.B. Stahlwolle reinigen, da dadurch die Oberfläche beschädigt werden kann, was zu Flugrostbildung führen kann.

Verwendete Reinigungsmittel müssen frei von Chlor und Salzsäure sein.

TECHNISCHE DATEN

Einsatzbereich	Bodengleiche Duschen				
Material	Edelstahl (V2A) Feinschliff				
Länge cm	Höhe 1 mm	Höhe 2 mm	Referenz	€/Stück	
Belagsstärke (H1) max. 19 mm					
220	19	20	GKGW 190-SF/220	225,00	

Hinweis: Aus technischen Gründen sind Toleranzen beim Farbausfall der Materialien und des Drucks möglich.

Alle Angaben erfolgen nach bestem Wissen und Gewissen. Eine Gewährleistung kann daraus nicht abgeleitet werden. Technische Änderungen, die dem Fortschritt dienen, bzw. fertigungstechnisch bedingt sind, behalten wir uns vor.

Die anerkannten Regeln der Technik sind zu beachten. Vorherige Datenblätter verlieren ihre Gültigkeit.