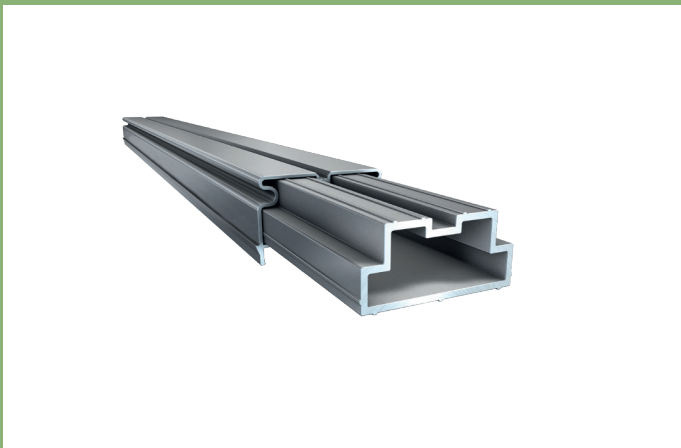


Verbinder / Eckverbinder für Isostep-H



Ohne die Statik zu beeinträchtigen, kann durch einfaches Einstecken in die Schiene die Unterkonstruktion verschnittoptimiert endlos verlängert werden. Die Eckverbinder sind optimal geeignet für einen Unterbau-Rahmen, wenn die Fixierung der Unterkonstruktion am Boden bauseits nicht möglich ist. Für jede CLIP-Schiene gibt es den passenden Verbinder.



Produkt	Art.-Nr.	Abmessungen	VPE
Verbinder Isostep-H		Länge: 196 mm	Pack à 4 St.
Eckverbinder Isostep-H		29x60 mm, Schenkellänge: 180 mm	Pack à 2 St.

Vorteile:

- ✓ verschnittoptimierte Montage der Unterkonstruktion
- ✓ Erhaltung der vollen Schienenstatik
- ✓ einfache Montage einer 90° Eckverbindung

