

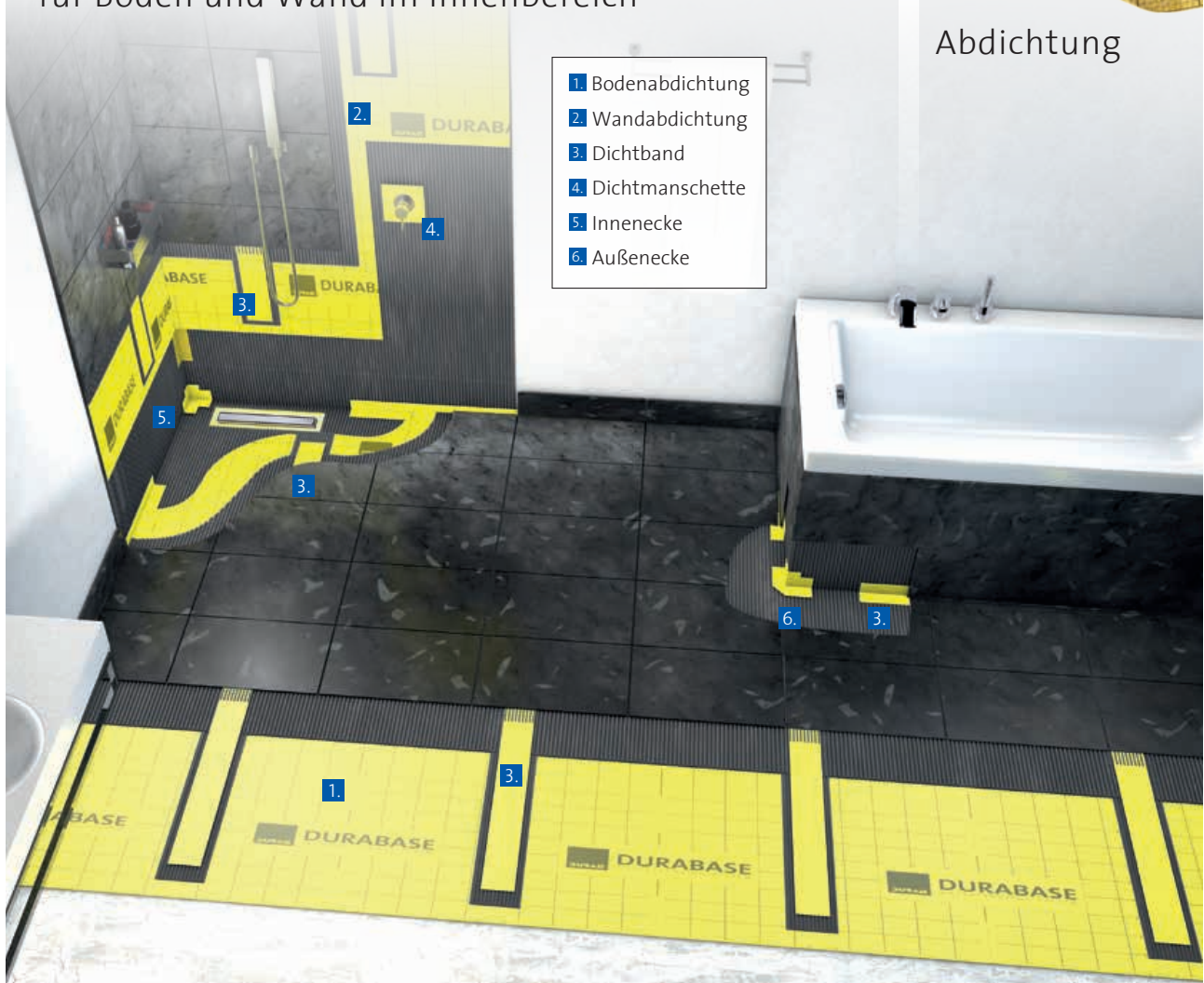
DURABASE WP



Verbundabdichtungsmatte
für Boden und Wand im Innenbereich



Abdichtung



- 1. Bodenabdichtung
- 2. Wandabdichtung
- 3. Dichtband
- 4. Dichtmanschette
- 5. Innenecke
- 6. Außenecke

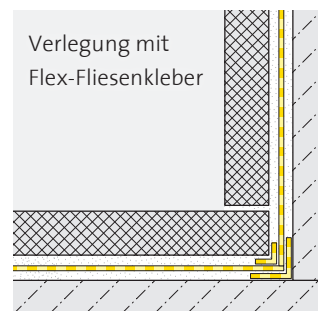
Ein Fliesenbelag selbst ist nicht wasserdicht. Insbesondere an den Anschlüssen von Einbauteilen und an den Wandanschlüssen kann Wasser unter die Fliesen sickern und den Untergrund schädigen. DURABASE WP ist eine Abdichtungsbahn mit wasserdampfbremsenden Eigenschaften.

■ **Sichere Haftung an Untergrund und Fliesenbelag**

**DURABASE WP
Rollenmatte**

Material: Polypropylen
 Farbe: gelb
 Breite: 1.000 mm
 1.500 mm **NEU**
 Höhe: 0,5 mm
 Rolle: 5 / 10 / 30 / 45 m²

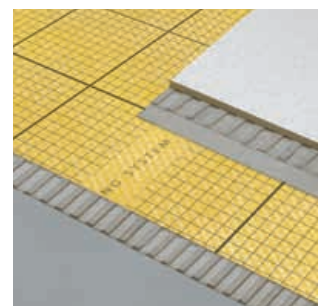
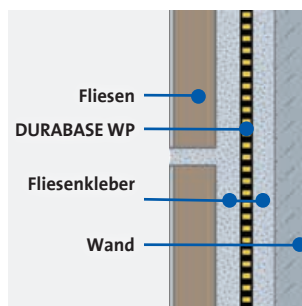
Verlegung mit
Flex-Fliesenkleber



Verlegung

DURABASE WP mit Flexmörtel auf den Untergrund kleben. Dann wird die Fliese mit Flexmörtel auf der DURABASE WP Matte verlegt.

Die Verlegeanleitung unter www.dural.de ist zu beachten.



ZUBEHÖR

DURABASE WP und DURABASE CI++

Für perfekte Abdichtungen von Ecken, Anschlüssen und Verbindungen stehen dauerhaft wasserdichte Zubehörteile zur Verfügung



DURABASE WP/CI++ Dichtband

Material: PP/PE
Breite: 120 mm
Längen: 5 / 10 / 30 m
Breite: 150 mm
Längen: 5 / 30 m



DURABASE WP Dichtband selbstklebend

Material: PP/PE
Breite: 120 mm **NEU**
Längen: 5 m
Breite: 150 mm
Längen: 3 m



DURABASE WP Dichtband

Material: TPE/Polyester-
trägergewebe
elastisch
Breite: 150 mm
Längen: 5 / 10 / 50 m



DURABASE FLEX

Material: PP/TPE

WPFXI Innenecke

Schenkellänge:
115 x 115 mm

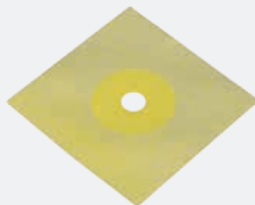
WPFX Außenecke

Schenkellänge:
115 x 115 mm



DURABASE FLEX WPFM 120 Dichtmanschette WP/CI++

Material: PP/TPE
Abmessung: 120 x 120 mm



DURABASE FLEX WPFM 425 Dichtmanschette

Material: PP/TPE
Abmessung: 425 x 425 mm



Abdichtung von Böden und Wänden

DURABASE WP kann im Innenbereich als Abdichtung im Verbund mit dem Fliesenbelag an der Wand und am Boden eingesetzt werden. DURABASE WP bietet dabei eine sichere Haftung am Untergrund sowie eine einfache Verarbeitung.

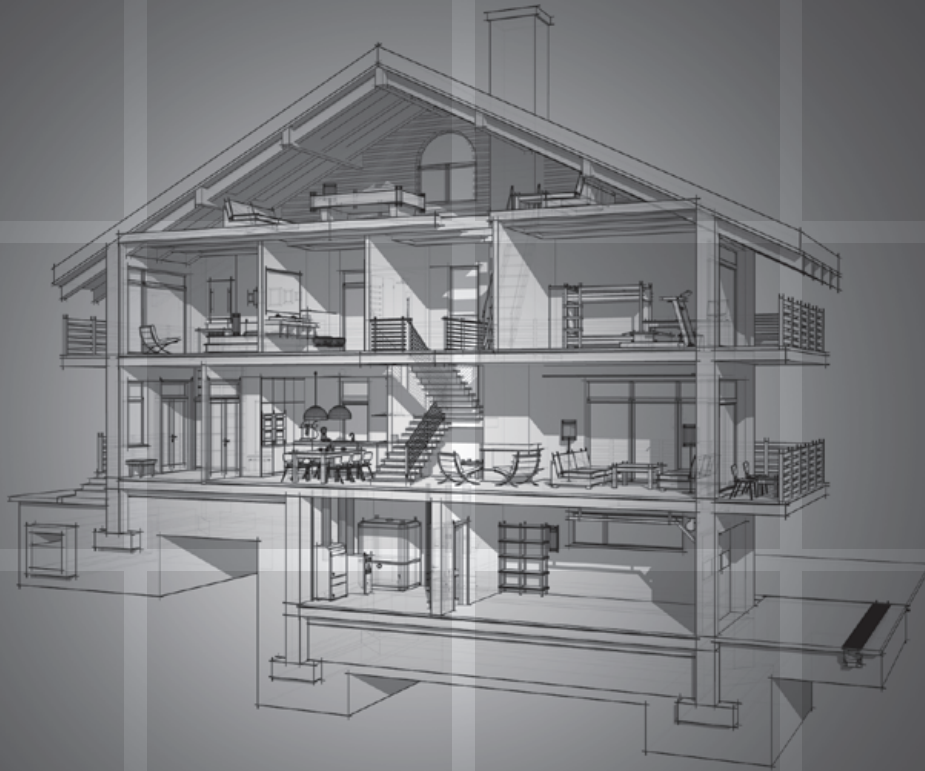
Abdichtung in Bereichen mit starker Feuchtigkeit

Auch in Bereichen, wo Feuchtigkeit in verstärktem Maße auftritt, wird DURABASE WP an Wand und Boden als Abdichtung im Verbund mit dem Fliesenbelag eingesetzt.



DURAL ist der Komplettanbieter
von Profilen sowie
Dusch- und Mattensystemen
für Wand und Boden

DURAL



Fliesenprofile
Dehnfugenprofile
Mattensysteme

Bodengleiche Duschen
LED
Sockelleisten

Profile für
Balkon und Terrasse
Eingangsmatten-
systeme
Stufenprofile

Bodenbelags-
Profile
Taktile
Systeme

Mit freundlicher Empfehlung von:

Partner des
**FACHVERBAND
FLIESEN
UND NATURSTEIN**
im Zentralverband des Deutschen Baugewerbes



4 018448 915042

DURAL GMBH
Südring 11
D-56412 Ruppach-Goldhausen
Tel. +49 [0] 2602/9261-0
Fax +49 [0] 2602/9261-50
info@dural.de
www.dural.de