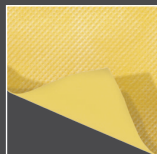
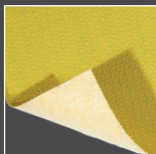


SYSTÈMES DES NATTES

POUR UNE PARFAITE PROTECTION
DES REVÊTEMENTS CARRELÉS

DURAL



DURABASE
GAMME DE PRODUITS

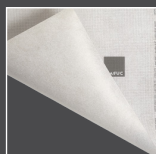
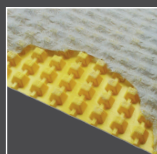
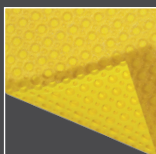
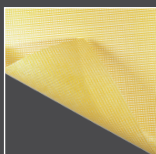
DÉSOLIDARISATION
DURABASE CI++

ÉTANCHÉITÉ
DURABASE ET-S
DURABASE WP
DURABASE WP++

RENFORCEMENT
DURABASE FGT

DRAINAGE
DURABASE DD 80++
DURABASE DD 80

ISOLATION
DURABASE SW14



DURABASE

GAMME COMPLÈTE DE NATTES POUR LA PROTECTION
DES REVÊTEMENTS MURAUX ET DE SOL

Désolidarisation

Étanchéité

Renforcement

Drainage

Isolation

Désolidarisation, étanchéité, renforcement, drainage et isolation – Cinq secteurs qui se complètent et s'entremêlent. Le marché propose une large offre de produits, mais qui ne permettent souvent que d'optimiser qu'un aspect. Pour réellement garantir une sécurité durable, tous les composants doivent être adaptés les uns aux autres.

Les solutions systèmes DURABASE de DURAL sont le résultat de nombreuses années d'expérience et de composants, développés en fonction des progrès techniques. Parfaitement adaptés les uns aux autres, ils facilitent la pose et garantissent une parfaite protection des revêtements carrelés comme ceux en pierre naturelle, des parquets, sols souples et moquettes.



PRODUIT	UTILISATION	PROPRIÉTÉS	DOMAINE D'UTILISATION	PAGE
 CI++	Natte de désolidarisation avec effet d'étanchéité pour revêtements carrelés CSTB n° 13/16-1317 publié de 28.04. 2016 – 31.05. 2021	<ul style="list-style-type: none"> ■ Désolidarisation des supports problématiques ■ Pose de carreaux dès que la chape est praticable ■ Protection contre la formation de fissures 	Supports de pose récents (réduction de la durée du chantier), supports en bois à l'intérieur, fissures dans le support, et terrasse extérieure.	4
 ET-S	Système de tapis homologué ETAG pour l'étanchéité fiable des murs et des sols en intérieur.	<ul style="list-style-type: none"> ■ Conformément à la norme DIN 18534-5, agréé ETAG (n° de contrôle 2.1/13821/1088.0.1-2017) ■ Étanchéité durable, conformément à la norme ■ Nombreux accessoires 	Pièces intérieures humides présentant les classes d'exposition à l'eau les plus variées, de W0-I à W3-I	6
 WP	Natte d'étanchéité composite pour sols et murs intérieurs CSTB n° 13/15-1302 publié de 29.01. 2016 – 31.12. 2020 CSTB n° 13/15-1269 publié de 04.05. 2015 – 28.02. 2022	<ul style="list-style-type: none"> ■ Étanchéification dans les endroits soumis à une humidité importante ■ Résistance à la traction élevée 	Salles de bain et locaux humides dans les locaux privés et publics	8
 WP++	Natte d'étanchéité composite et de désolidarisation pour l'intérieur et l'extérieur	<ul style="list-style-type: none"> ■ Étanchéité composite en cas de sollicitations élevées ■ Désolidarisation, comblement des fissures ■ Résistance élevée aux sollicitations lors de la mise en oeuvre 	Terrasses et balcons (mais pas dans les pièces utilisées), douches et abords des piscines	10
 FGT	Tapis en treillis soudé en tissu composite feutre/laine de verre pour la stabilisation des sols difficiles.	<ul style="list-style-type: none"> ■ Pose sur anciens revêtements carrelés ■ Pose sur panneaux OSB ■ Pose sur chapes fissurées 	Convient tant pour les carreaux de grand format que pour les revêtements design modernes, la pose collée de tapis ou encore les revêtements en pierre naturelle.	12
 DD 80++	Natte de drainage pour revêtements extérieurs particulièrement perméables CSTB n° 13/16-1317 publié de 28.04. 2016 – 31.05. 2021	<ul style="list-style-type: none"> ■ Pour la pose dans un empierrement de graviers / gravillons, sur chape et direct ■ Capacité de drainage extrêmement élevée ■ Convient également pour les charges importantes 	Terrasses, balcons, trottoirs, abords de piscine, et idéal pour la pose sur plots.	14
 DD 80	Natte pour le drainage double des revêtements en céramique extérieurs CSTB n° 13/18-1418_V1 publié de 31.03. 2026	<ul style="list-style-type: none"> ■ Canaux de drainage des deux côtés ■ Capacité d'évacuation très élevée de l'eau ■ Pose sous chape / empierrement de gravillons 	Terrasses, balcons	16
 SW14	Natte d'isolation phonique et thermique pour les revêtements intérieurs secs	<ul style="list-style-type: none"> ■ Isolation phonique très élevée ■ Isolation thermique élevée ■ Pose également sur d'anciens revêtements de sol 	Pièces de vie, bureaux, cages d'escalier	18

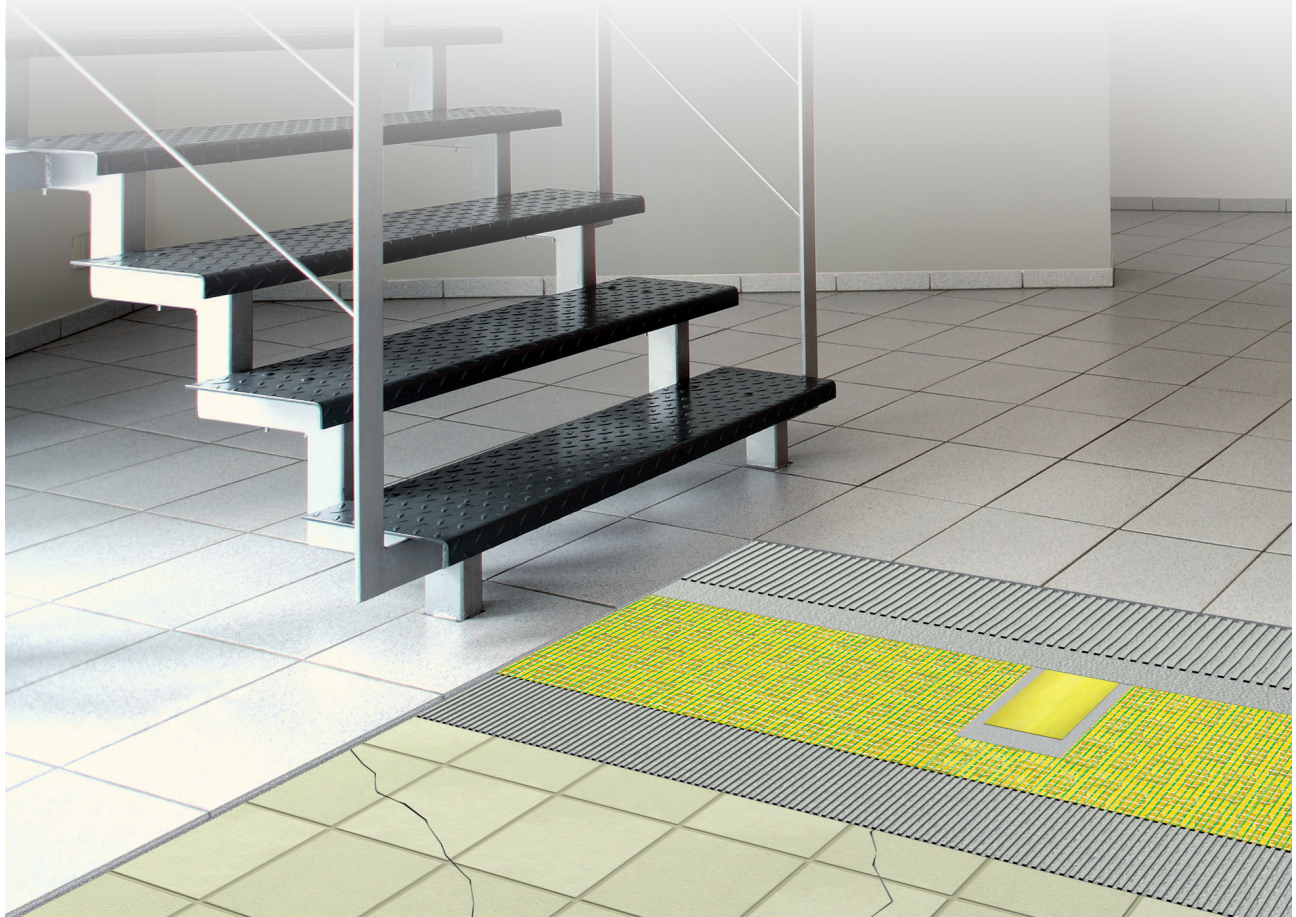
FONCTION	CI++	ET-S	WP	WP++	FGT	DD 80++	DD 80	SW14
Carreaux	+++	+++	+++	+++	+++	+++	+++	+++
Pierre naturelle	+++	+++	+++	+++	+++	+++	+++	+++
Parquet / Stratifié	-	-	-	-	+++	-	-	+
Intérieur	+++	+++	+++	++	+++	-	-	+++
Extérieur	+	-	-	+++	+	+++	+++	-
Désolidarisation	+++	-	-	+	-	-	+	+
Étanchéité	++	+++	+++	+++	-	-	-	-
Renforcement	+	-	-	-	+++	-	-	-
Drainage	-	-	-	-	-	+++	+++	-
Traitement des fissures	+++	+	+	++	+++	-	-	+
Isolation phonique	-	-	-	-	-	-	-	+++

DURABASE CI++

Natte de désolidarisation
et d'étanchéité
des revêtements carrelés



Désolidarisation



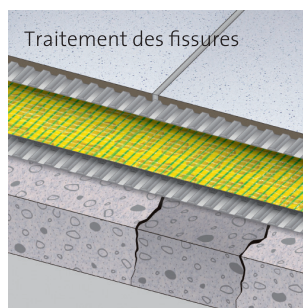
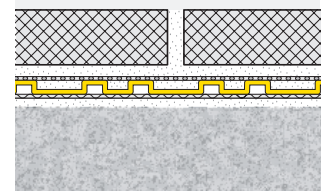
Grâce à sa structure en trois parties, la natte multifonctions DURABASE CI++ offre plus qu'une simple désolidarisation. Avec sa capacité de traitement des fissures et sa résistance optimisée aux forces de cisaillement, elle permet la pose de carreaux sur des anciens revêtements endommagés, mais toujours solides. Sur les chapes fraîches, la pose des carreaux est possible dès que la chape est praticable. Grâce à une mise en oeuvre rapide et simple et à une sécurité de pose maximale, elle convient idéalement pour les travaux de rénovation et la pose sur des revêtements minéraux encore insuffisamment secs.

- Pose de carreaux dès que la chape est praticable
- Désolidarisation des supports problématiques
- Protège contre la formation de fissures

DURABASE CI++ Natte en rouleau

Matériau : Polypropylène
 Couleur : jaune
 Largeur : 1,0 m
 Hauteur : 3 mm
 Rouleau : 5, 10, 30 m²

Pose au moyen de colle flexible pour carrelage



Traitement des fissures

Pose de carreaux dès que la chape est praticable



Domaines d'utilisation

Fissures dans le support

Lors de la rénovation d'anciens sols, des fissures peuvent exister dans les supports ; il n'est alors pas possible d'y poser un nouveau revêtement carrelé de manière sûre.

Humidité ascensionnelle

Dans le cas des chapes anhydrites, l'humidité résiduelle de la chape peut s'accumuler sous les carreaux et endommager leur adhérence.

Tensions dans le support

En fonction de la structure de la construction et des matériaux utilisés, des tensions peuvent apparaître dans les supports de pose, être transmises au revêtement carrelé et causer des fissures..

Propriétés

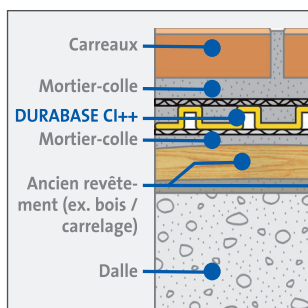
Associée à des carreaux, la natte de désolidarisation DURABASE CI++ agit comme couche intermédiaire absorbant les contraintes, comble les fissures et garantit l'étanchéité. DURABASE CI++ permet l'égalisation de la pression de vapeur en cas d'humidité ascensionnelle. La natte désolidarise le revêtement et son support. Elle comble en outre les petites fissures et empêche leur transmission au revêtement carrelé. Elle convient donc tout particulièrement pour les travaux de rénovation. Grâce à la natte DURABASE CI++, les chapes peuvent être revêtues dès qu'elles sont suffisamment praticables (humidité résiduelle d'env. 4 %). Les chapes à base de sulfate de calcium, sensibles à l'humidité, sont protégées contre toute autre pénétration d'humidité en surface. Lors de la pose de carreaux de grand format, DURABASE CI++ offre également une sécurité supplémentaire contre les fissures de tension.

Pose

Coller la natte DURABASE CI++ (voile vers le bas) sur le support au moyen de colle flexible pour carrelage (peigne à colle de 4 ou 6 mm). Recouvrir les bords de la natte de ruban d'étanchéité. Presser ensuite la colle flexible pour carrelage dans les empreintes du géotextile, sur toute la surface de la natte, puis étirer la colle pour carrelage au moyen du peigne à colle et poser les carrelages sur la natte CI++.

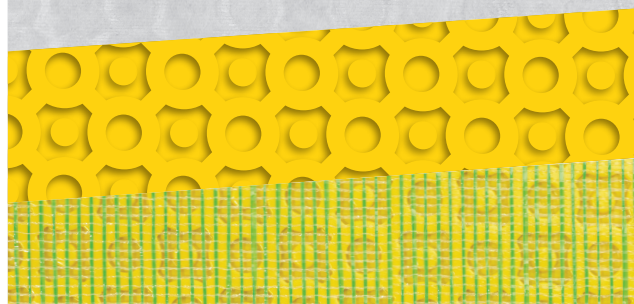
Notez les instructions d'installation détaillées sur www.dural.fr

DURABASE WP accessoires



STRUCTURE en trois parties

- **Voile de polypropylène non-tissé spécial = stabilité accrue pour une meilleure adhérence au support de pose**
- **Géométrie optimisée des alvéoles = Moins de colle nécessaire**
- **Géotextile coextrudé = Tenue optimale à la traction**



Cisaillement optimisée

Les forces de cisaillement à l'intérieur d'un revêtement de sol sont généralement causées par des contraintes au cisaillement différentes entre le support de pose et le revêtement. En cas de pose fixe et résistante au cisaillement des carrelages, les forces de cisaillement exercées peuvent provoquer de disgracieuses fissures dans le revêtement. Avec une natte de désolidarisation DURABASE CI++ comme couche intermédiaire absorbant les contraintes, les forces de cisaillement néfastes sont absorbées par la structure spéciale à trois couches de la natte, les revêtements carrelés restant exempts de fissures durablement.



DURABASE ET-S

Natte d'étanchéité composite pour
sols et murs intérieurs –
Avec agrément européen ETAG 022-2

Étanchéité



Les étanchéités composites des revêtements carrelés sont exposées à d'importantes sollicitations dans les locaux humides. Le revêtement carrelé n'est par conséquent lui-même pas étanche. L'eau peut s'infiltrer sous les carreaux et endommager les supports, tout particulièrement au niveau des raccords entre différents éléments et au niveau des murs, ainsi qu'au niveau des joints et fissures.

C'est pourquoi les législateurs ont rédigé des règles strictes selon lesquels les travaux doivent être effectués. Les différentes réglementations nationales ont ainsi été complétées par le certificat ETAG, valable dans toute l'Europe, dans le cadre de l'harmonisation européenne.

Ce certificat renforce encore nettement les exigences. Avec DURABASE ET-S, DURAL a développé un système d'étanchéité pour lequel les critères du règlement 022-2 ont été placés tout en haut du cahier des charges depuis le début du développement. Son nom en dit déjà long : ET-S signifie en effet système

ETAG. Le numéro de rapport 2.1/13821/1088.0.1-2017, établi après de nombreux contrôles, atteste que le produit DURABASE ET-S a bien réussi tous les tests. DURABASE ET-S peut être posé aussi rapidement et simplement que tous les autres systèmes de nattes, directement dans le lit de colle pour carreaux. Différents accessoires spéciaux sont disponibles pour les situations de montage les plus variées, permettant ainsi une exécution rapide et conforme à la norme de tous les travaux.

DURABASE ET-S Natte d'étanchéité

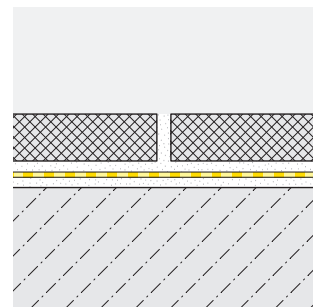
Matériau : PP/PE

Couleur : jaune

Largeur : 1,0 m

Épaisseur : 0,7 mm

Rouleau : 30 m²



ACCESSOIRES

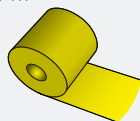
DURABASE ET-S

Système d'étanchéité DURABASE ET-S pour l'intérieur, conforme à la norme DIN 18534-5, certifié ETAG (n° contrôle 2.1/13821/1088.0.1-2017) ; avec composants spéciaux pour l'étanchéité composite normalisée des baignoires, douches et raccords sol/mur



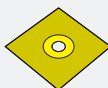
Bande d'étanchéité, agréé ETAG

Matériau : PP/PE
Largeur : 120 mm
Longueur : 50 m



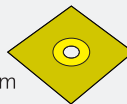
Manchette d'étanchéité, agréé ETAG

Matériau : PP/PE
Dimensions : 120 x 120 mm
Pour les tuyaux : D = 10 - 20 mm



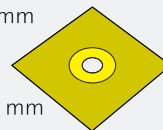
Manchette d'étanchéité, agréé ETAG

Matériau : PP/PE
Dimensions : 150 x 150 mm
Pour les tuyaux : D = 19 - 40 mm



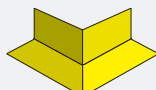
Manchette d'étanchéité, agréé ETAG

Matériau : PP/PE
Dimensions : 200 x 200 mm
Pour les tuyaux : D = 40 - 80 mm



Angle sortant, agréé ETAG

Matériau : PP/PE
Longueur des côtés : 120 x 120 mm



Angle rentrant, agréé ETAG

Matériau : PP/PE
Longueur des côtés : 120 x 120 mm



Flex 310 M Classic, agréé ETAG

Matériau : Colle polymère
Couleur : blanc
Cartouche : 310 ml



Angle 3D gauche pour l'intégration d'une douche

Matériau : PP/PE
Longueur des côtés : 100 x 120 mm
Hauteur : 85 mm



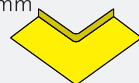
Angle 3D droit pour l'intégration d'une douche

Matériau : PP/PE
Longueur des côtés : 100 x 120 mm
Hauteur : 85 mm



Angle sortant pour l'intégration d'une baignoire

Matériau : PP/PE autocollante
Longueur des côtés : 150 x 150 mm
Largeur : 100 mm
Hauteur : 25 mm



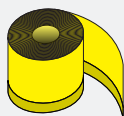
Angle rentrant pour l'intégration d'une baignoire

Matériau : PP/PE autocollante
Longueur des côtés : 150 x 150 mm
Hauteur : 115 mm



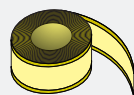
Bande d'étanchéité pour baignoire,

Matériau : PP/PE autocollante
Largeur : 120 mm
Longueur : 10 m
Largeur bande butyl : 19 mm



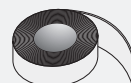
Bande de protection de coupe

Matériau : Polyamide / Aramide, autocollante
Largeur : 50 mm
Longueur : 10 m



Isolation phonique

Matériau : PE autocollante
Largeur : 30 mm
Épaisseur : 3 mm
Longueur : 20 m



DURABASE WP

Natte d'étanchéité composite pour sols et murs intérieurs



Étanchéité



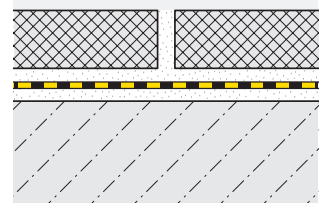
Un revêtement carrelé n'est pas étanche en lui-même. L'eau peut s'infiltrer sous les carreaux et endommager les supports, tout particulièrement au niveau des raccords entre différents éléments et au niveau des murs. DURABASE WP est une bande d'étanchéité présentant des propriétés freinant les vapeurs d'eau.

■ **Adhérence sûre au support et au revêtement carrelé**

DURABASE WP Natte en rouleau

Matériau : Polypropylène
 Couleur : jaune
 Largeur : 1,0 m
 Hauteur : 0,5 mm
 Rouleau : 5, 10, 30 m²

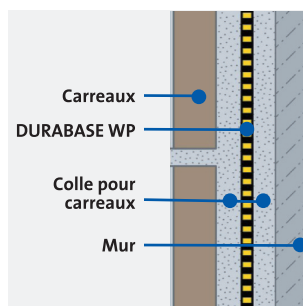
Pose au moyen de colle flexible pour carrelage



Pose

Coller la natte DURABASE WP sur le support au moyen de colleflexible. Poser ensuite les carreaux sur la natte DURABASE WP au moyen de colle flexible.

Notez les instructions d'installation détaillées sur www.dural.fr



ACCESSOIRES

DURABASE WP et DURABASE CI++

Des accessoires étanches assurent une étanchéité parfaite des coins, raccords et jonctions.



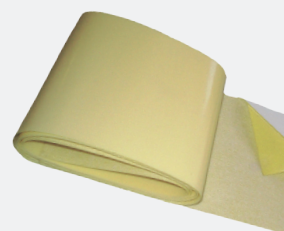
DURABASE WP/CI++ Ruban d'étanchéité

Matériau : PP / PE
Largeur : 150 mm
Longueurs : 5 / 30 m
Largeur : 120 mm
Longueurs : 5 / 10 / 30 m



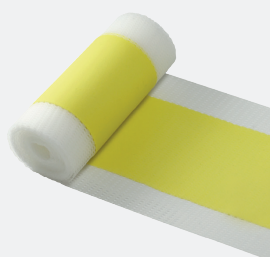
DURABASE WP Ruban d'étanchéité autocollant

Matériau : PP / PE
Largeur : 150 mm
Longueur : 3 m

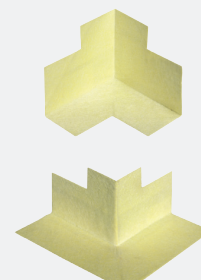


DURABASE WP Ruban d'étanchéité

Matériau : TPE / voile porteur
en polyester
Largeur : 150 cm
Longueurs : 5 / 10 / 50 m

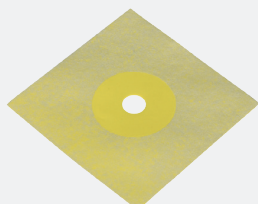


DURABASE FLEX Matériau : PP/TPE WPFXI angle rentrant Longueur des côtés : 115 x 115 mm WPFX angle sortant Longueur des côtés : 115 x 115 mm



DURABASE FLEX WPFM 120 Manchette étanchéité tuyau WP/CI++

Matériau : PP/TPE
Dimensions : 120 x 120 mm



DURABASE FLEX WPFM 425 Manchette d'étanchéité

Matériau : PP/TPE
Dimensions : 425 x 425 mm



Étanchéification des sols et murs

La natte DURABASE WP peut être utilisée à l'intérieur pour l'étanchéité des revêtements carrelés au mur et au sol. La natte WP garantit ici une adhérence parfaite avec le support, ainsi qu'une mise en œuvre aisée.

Étanchéification dans les endroits soumis à une humidité importante

La natte DURABASE WP peut également être utilisée comme système d'étanchéité au mur et au sol, en complément d'un revêtement carrelé, partout où l'humidité est présente en grandes quantités.



DURABASE WP++

Natte d'étanchéité composite avec effet de désolidarisation pour l'intérieur et l'extérieur

Étanchéité
Désolidarisation



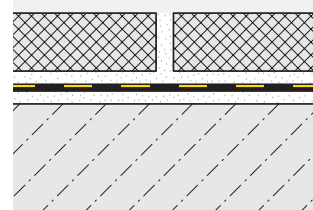
La natte DURABASE WP++ est un système d'étanchéité composite et de désolidarisation performant pour les revêtements en céramique et pierre naturelle, tant à l'intérieur qu'à l'extérieur. L'étanchéité à l'eau, l'effet de désolidarisation et la fonction de pare-vapeur, ainsi qu'une résistance élevée à la traction et une grande résistance aux sollicitations pendant la pose sont les principales caractéristiques de cette natte, ce qui la prédestine aux utilisations sur balcons et terrasses, ainsi que dans les locaux humides présentant des exigences techniques élevées en matière de diffusion.

- **Bande d'étanchéité avec effet de désolidarisation performant**
- **Colmatage des fissures**
- **Coefficient de diffusion de la vapeur d'eau élevé (valeur Sd)**

DURABASE WP++ Natte en rouleau

Matériau : PP/PE
Couleur : jaune
Largeur : 1,0 m
Épaisseur : 1 mm
Rouleau : 15 m²

Pose dans un lit de mortier-colle



Pose

Coller la natte DURABASE WP++ sur le support au moyen de colle flexible. Poser ensuite les carreaux sur la natte DURABASE WP++ au moyen de colle flexible. Notez les instructions d'installation détaillées sur www.dural.fr

Propriétés

Un revêtement carrelé ou en pierre naturelle n'est pas étanche en lui-même. L'eau peut s'infiltrer sous le revêtement et endommager les supports, tout particulièrement au niveau des joints, des raccords entre différents éléments et au niveau des murs. À l'extérieur, cette situation est encore amplifiée par les intempéries et le gel.

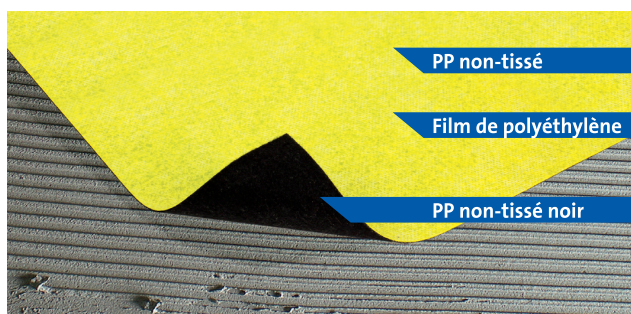
Lors de la rénovation d'anciennes surfaces, des fissures peuvent en outre exister dans les supports ; il n'est alors pas possible d'y poser un nouveau revêtement carrelé de manière sûre et étanche sans prendre les mesures adéquates.

Le système d'étanchéité composite et de désolidarisation performant DURABASE WP++ aide à venir à bout de ces défis. La structure spéciale en trois parties associe étanchéité composite et effet de désolidarisation performant à de très bonnes propriétés de comblement des fissures. En raison de ces propriétés, la natte WP++ est homologuée pour les utilisations à l'intérieur dans les classes de sollicitations A « Sollicitations d'humidité élevées ».

Les domaines d'utilisation

Les domaines d'utilisation sont les zones sollicitées de manière directe ou indirecte, tant dans les lieux publics que privés, soumis très fréquemment ou de manière prolongée à des eaux sanitaires et de nettoyage, comme aux abords des piscines et dans les douches.

À l'extérieur, la natte DURABASE WP++ satisfait aux exigences de la classe de sollicitations B0, permettant une utilisation dans les lieux sollicités de manière directe ou indirecte, tels que les balcons et terrasses (mais pas dans les pièces utilisées).



Accessoires de pose

Les accessoires étanches de la gamme de produits DURABASE WP assurent une étanchéification parfaite des coins, raccords et jonctions.

DURABASE WP/CI++ Bande d'étanchéité

Matériau : PP / PE
Largeur : 150 mm
Longueurs : 5 / 30 m
Largeur : 120 mm
Longueurs : 5 / 10 / 30 m



DURABASE FLEX

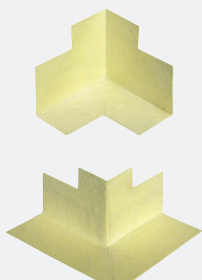
Matériau : PP/TPE

WPFXI angle rentrant

Longueur des côtés :
115 x 115 mm

WPFX angle sortant

Longueur des côtés :
115 x 115 mm



DURABASE FLEX

Garniture de tuyau WP/CI++

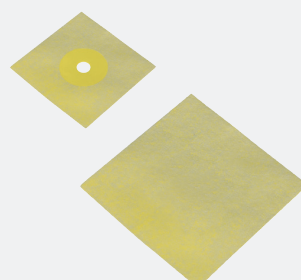
Matériau : PP/TPE

WPFM 120

Dimensions :
120 x 120 mm

WPFM 425

Dimensions :
425 x 425 mm



DURABASE FGT

Natte d'armature composite fabriquée à partir des fibres de verre et d'un intissé. Permet d'améliorer la résistance aux fissures et la stabilité des supports critiques.

Renforcement



Maillage en fibre de verre

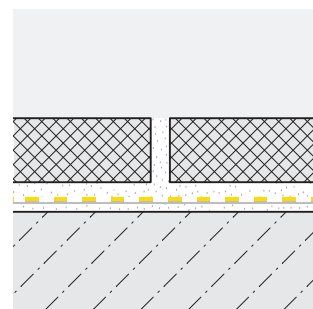
Voile en fibre de verre

DURABASE FGT est une natte d'armature de la toute dernière génération garantissant une résistance extrême grâce aux matériaux choisis et à sa conception, mais restant également suffisamment flexible pour compenser les tensions. Celle-ci représente donc un choix idéal pour les supports insuffisamment résistants, et ce, quel que soit le type de revêtement.

- pour les carreaux de grand format
- pour les revêtements design modernes
- pour la pose collée de tapis
- pour les revêtements en pierre naturelle

DURABASE FGT Natte d'armature

Matériau : Fibres de verre
Couleur : jaune
Largeur : 1,0 m
Épaisseur : 1,5 mm
Rouleau : 30 m²



Pose

Poser la bande DURABASE FGT coupée à mesure sur le lit de colle, géotextile vers le bas, puis presser fermement. Poser les bandes bord à bord. Décaler les bandes voisines avec un décalage de min. 30 cm. Il n'est pas nécessaire de recouvrir les joints. Des joints de bordure de 5 à 10 mm doivent être prévus pour éviter les forces d'adhérence. Notez les instructions d'installation détaillées sur www.dural.fr

Domaines d'utilisation

Rénovations

Dans le secteur de la rénovation, tout particulièrement, on se retrouve souvent face à des supports insuffisamment stables pour permettre la pose des nouveaux revêtements de sol. Les méthodes de rénovation traditionnelles sont le plus souvent inutilisables en raison de leur épaisseur et de leur coût élevé.

Changement de type de revêtement

Si on prévoit en plus de changer de type de revêtement, p.ex. de poser des carreaux sur un sol en bois ou du vynil ou sur d'anciens carreaux fissurés, il faudra alors procéder au renforcement du supports. Ceci, afin de diminuer les tensions causées par la dilatation thermique des différents matériaux.

Pose sur anciens revêtements carrelés



Propriétés

Vous trouverez ses caractéristiques techniques ci-dessous :

Avec une **épaisseur de seulement 1,5 mm**, elle **absorbe des charges jusqu'à 1.581 kg**. Malgré cette capacité de charge ponctuelle élevée, DURABASE FGT – avec une **résistance à la flexion de 400.000 cycles pour une flexion de 1,8 mm** – permet de compenser durablement les tensions verticales entre le support et le revêtement. Une **résistance à la traction de 0,11 kg/mm²** est également la garantie d'une adhérence durable entre le support et le revêtement.

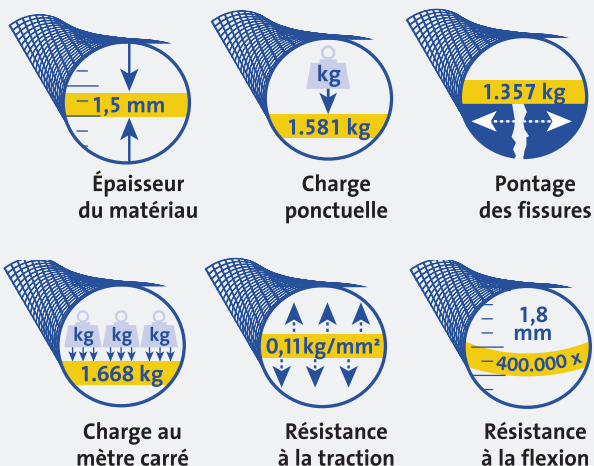
Toutes ces valeurs ont été déterminées lors d'essais effectués par un institut allemand indépendant. Le certificat peut être consulté sur le site www.dural.fr.

Un autre avantage du produit est sa pose aisée, rapide et peu gourmande en matériau. DURABASE FGT représente ainsi, au sens propre du terme, une base durable pour les revêtements de sol de tous types.

Pose sur panneaux OSB

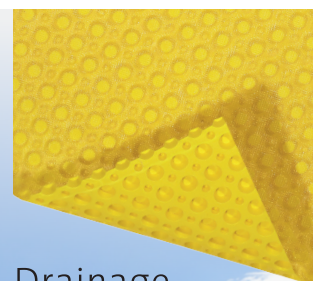


Pose sur chapes fissurées



DURABASE DD 80++

Natte de drainage pour revêtements extérieurs



Drainage



Géotextile PP

Surface de drainage alvéolaire en polyéthylène

DURABASE DD 80++ convient tout particulièrement pour le drainage de grandes surfaces en combinaison avec du carrelage 20 mm en pose sur plots, pierres naturelles et dalles béton. La pose est ici possible dans un empierrément de graviers / gravillons, sur une chape drainante, mais aussi directement sur le film. L'agencement spécial des alvéoles de 6 et 8 mm de haut garantit un espace de drainage suffisamment important même à long terme et en cas de charges importantes. L'espace libre entre la bande alvéolaire et le géotextile permet également un séchage rapidement de la structure du revêtement. L'étanchéité est, en outre, largement protégée contre les sollicitations thermiques et mécaniques.

- Pour la pose dans un empierrément de graviers / gravillons, sur chape de drainage et directe
- Capacité de drainage extrêmement élevée
- Convient également pour les charges importantes

DURABASE DD 80++ Natte de drainage

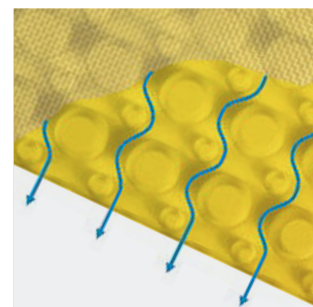
Matériau : Polypropylène

Couleur : jaune

Largeur : 1,0 m

Épaisseur : 8 mm

Rouleau : 12,5 m²



Pose

Poser la natte DURABASE DD 80++ avec le géotextile sur l'étanchéité de l'ouvrage sans la fixer. Le revêtement souhaité peut être ensuite posé sur le géotextile sans aucune autre préparation. Notez les instructions d'installation détaillées sur www.dural.fr

Domaines d'utilisation

Eau stagnante

Des erreurs dans la pente de l'étanchéité, comme des surélévations au niveau des jonctions ou des inégalités, peuvent entraîner la formation d'eau stagnante sur les revêtements carrelés.

Gel et chaleur

En cas de pose de revêtements en céramique à l'extérieur, p.ex. sur des balcons ou terrasses, les revêtements carrelés sont soumis à des sollicitations thermiques élevées, qui peuvent – à long terme – entraîner des dommages à la structure du revêtement.

Fissures dans la structure du revêtement

Celles-ci entraînent une pénétration importante d'humidité dans le revêtement, causant un décollement des carreaux, des creux, des soufflures et des problèmes de stabilité.



Propriétés

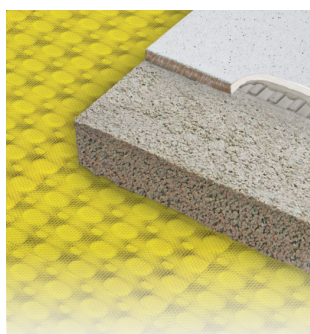
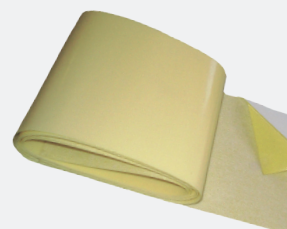
DURABASE DD 80++ est un film fermé en polypropylène très stable et résistant aux pressions, présentant une structure alvéolaire dotée d'un géotextile laminé. La face alvéolaire revêtue du géotextile sur laquelle repose la structure du revêtement sert de couche drainante et garantit une évacuation parfaite de l'eau. La forme de cône tronqué des alvéoles, ainsi que leurs différentes hauteurs permettent d'atteindre une capacité de drainage suffisamment élevée, même en cas de charges importantes.

Le matériau est imputrescible et résiste au vieillissement ; les résidus peuvent sans problèmes être jetés avec les ordures ménagères normales. Les revêtements posés sur la natte DURABASE DD 80++ peuvent être choisis de manière très flexible et offrent ainsi de grandes possibilités d'adaptation au projet.

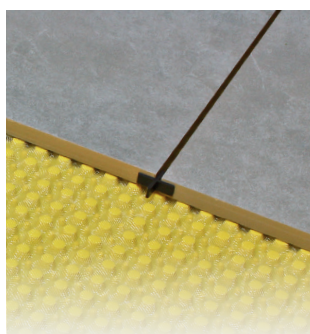
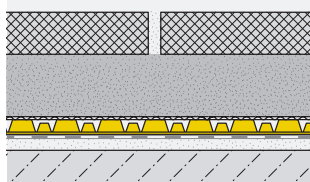


Réalisation sûre et étanche des raccords entre les nattes grâce au ruban d'étanchéité autocollant DURABASE WP

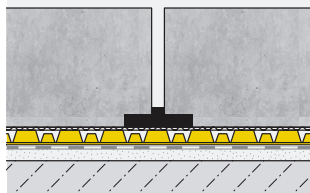
Matériau : PP/PE
Largeur : 150 mm
Langueur : 3 m



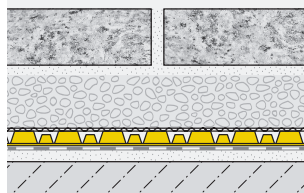
Pose sur une chape drainante



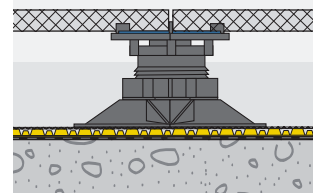
Pose directe



Pose dans un empierrement de graviers / gravillons

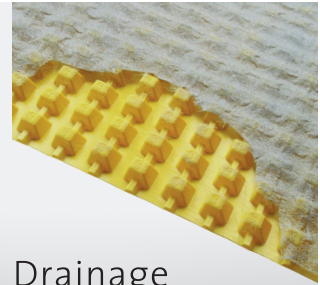


Pose sur des plots avec du carrelage d'une épaisseur 20 mm ou plus

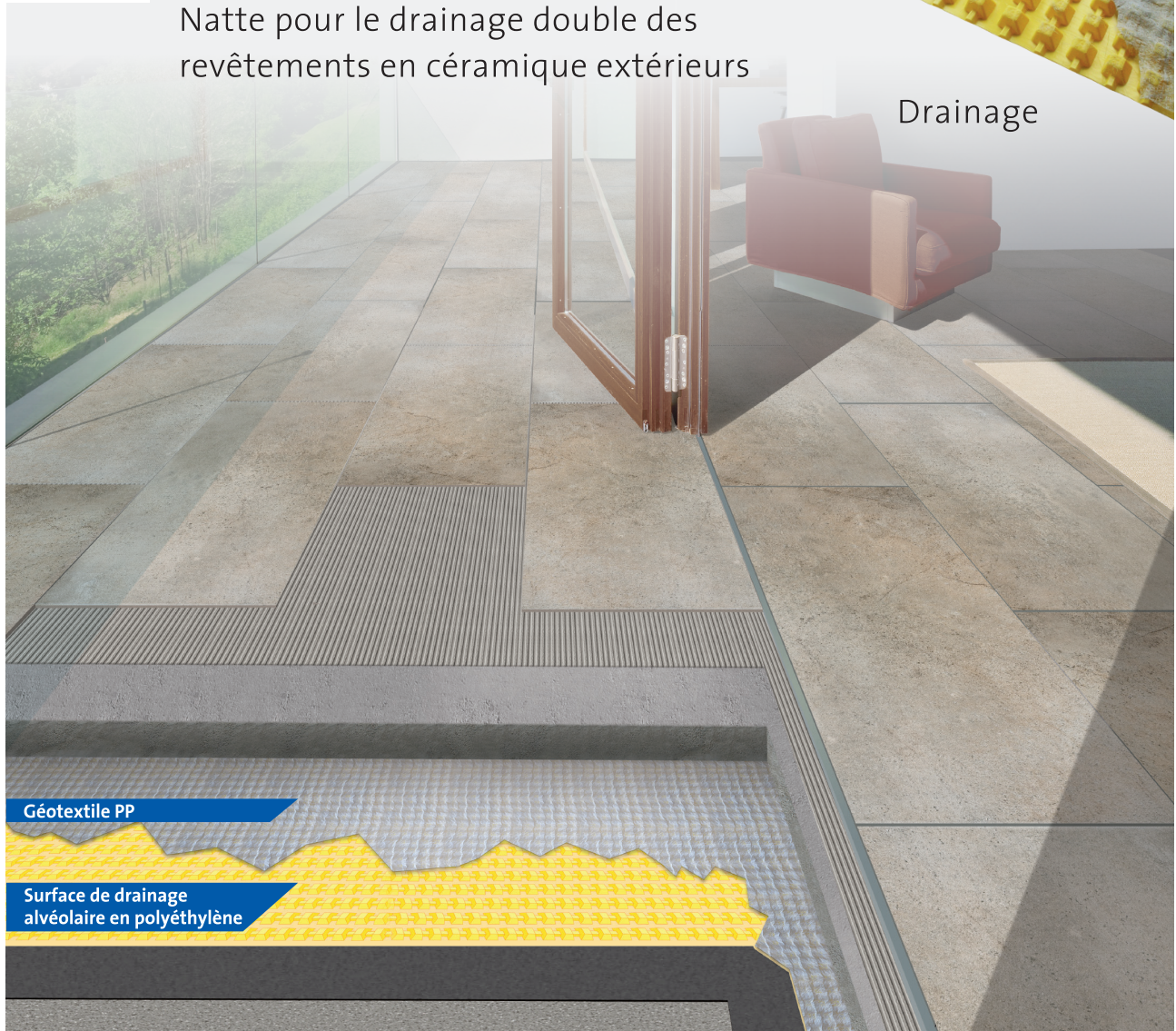


DURABASE DD 80

Natte pour le drainage double des revêtements en céramique extérieurs



Drainage



Géotextile PP

Surface de drainage alvéolaire en polyéthylène

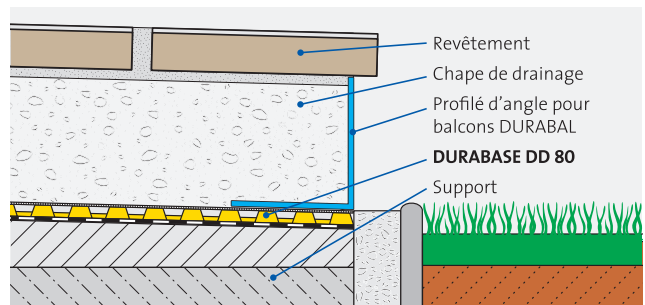
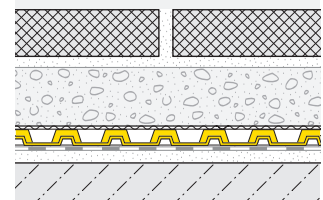
La natte DURABASE DD 80 convient tout particulièrement pour réaliser d'importantes surfaces drainées, comme celles requises sur les terrasses et balcons, en combinaison avec des revêtements carrelés. DURABASE DD 80 forme une couche de drainage efficace et une étanchéité complémentaire entre l'étanchéité de l'ouvrage et la structure du revêtement placé sur celle-ci. En France, le drainage est obligatoire pour les terrasses en pose scellée.

- Canaux de drainage des deux côtés
- Pose sous la chape de drainage / l'empierrement de graviers
- Pour l'extérieur

DURABASE DD 80 Natte de drainage

Matériau : Polypropylène
 Couleur : jaune
 Largeur : 1,0 m
 Épaisseur : 8 mm
 Rouleau : 15 m²

Pose sous chape de drainage / empierrement de gravillons



Domaines d'utilisation

Pente de l'étanchéité

Des erreurs dans la pente de l'étanchéité, comme des surélévations au niveau des jonctions ou des inégalités, peuvent entraîner la formation d'eau stagnante sur les revêtements carrelés.

Sollicitations thermiques

En cas de pose de revêtements en céramique à l'extérieur, p.ex. sur des balcons ou terrasses, les revêtements carrelés sont soumis à des sollicitations thermiques élevées, qui peuvent – à long terme – entraîner des dommages à la structure du revêtement.

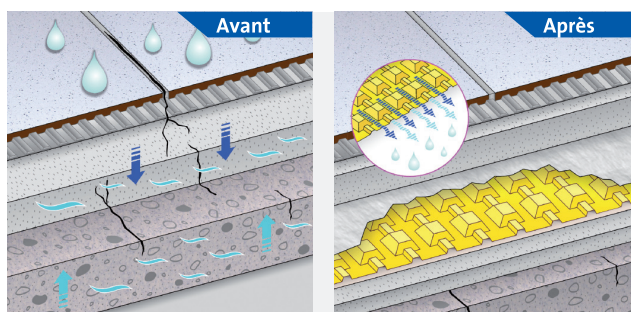
Rénovation

Lors de la rénovation d'anciens sols de balcon ou terrasse, des fissures peuvent exister dans les supports ; il n'est alors pas possible d'y poser un nouveau revêtement carrelé de manière sûre.



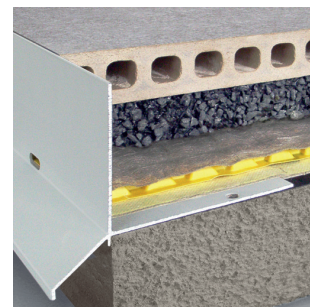
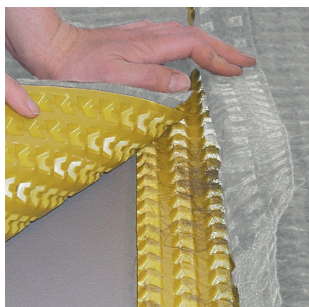
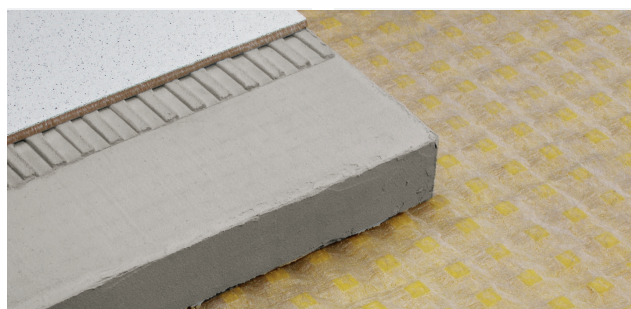
Propriétés

L'humidité s'infiltrant à travers la structure durevêtement est efficacement évacuée grâce à l'agencement spécial des canaux de drainage qui permet d'évacuer l'eau se trouvant également sous la natte. L'espace libre entre la bande alvéolée et le géotextile forme un coussin d'air offrant une isolation phonique, acoustique et thermique, protégeant l'étanchéité contre les sollicitations thermiques et garantissant en outre une répartition régulière des charges sur l'étanchéité.



Pose

Poser la natte DURABASE DD 80 avec le géotextile sur l'étanchéité de l'ouvrage sans la fixer. La composition de la structure du revêtement en contact avec la natte peut être très variée. Il est ainsi possible de poser des carreaux ou dalles de finition sur des chapes, mais aussi de procéder à une pose sur des empierrements en graviers ou gravillons et sur des plots. Notez les instructions d'installation détaillées sur www.dural.fr



DURABASE SW14

Natte en rouleau pour l'isolation phonique des espaces intérieurs secs



Isolation



polyester tissé, mélange de sable siliceux et EVA, polypropylène tissé

DURABASE SW14

DURABASE SW14 est une natte de seulement 1,3 mm d'épaisseur pour la réduction des bruits de pas dans les locaux dotés de revêtements de sol en céramique. Outre l'amélioration de l'acoustique de la pièce, DURABASE SW14 réduit également la sensation de pieds froids sans nuire à l'efficacité d'un éventuel chauffage par le sol.

La structure des 4 couches de la natte permet de nombreuses possibilités d'utilisation dans le secteur du logement, mais aussi dans les commerces et l'industrie. Cette natte convient pour la pose sur des supports en bois, béton, chapes (également chauffantes) et similaires.

Une pose sur un ancien revêtement existant ou sous un chauffage par le sol est également possible.

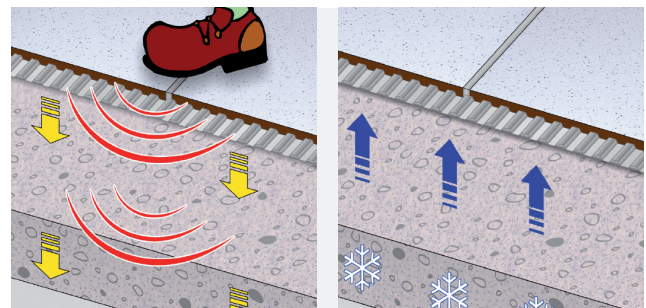
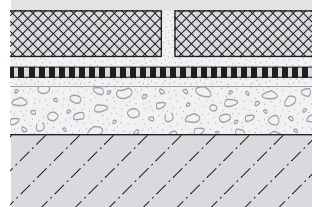
- Réductions certifiées des bruits de pas jusqu'à -14 dB
- Seulement 1,3 mm d'épaisseur, idéale pour les rénovations
- Convient parfaitement en cas de chauffage par le sol
- Difficilement inflammable



DURABASE SW14 Natte en rouleau

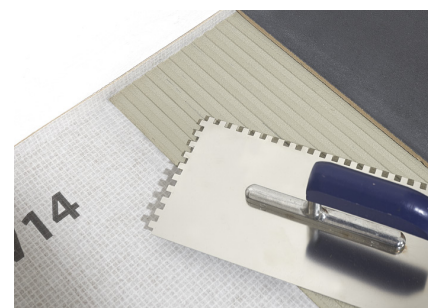
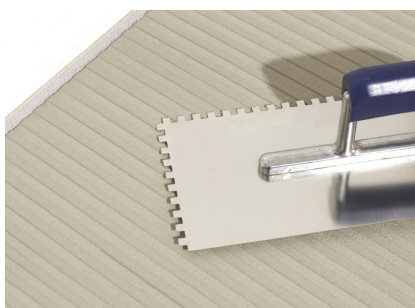
Matériau : polyester tissé, mélange de sable siliceux et EVA, polypropylène tissé
Couleur : beige sable
Largeur : 1,0 m
Épaisseur : 1,3 mm
Rouleau : 10 m²

Pose au moyen de mortier-colle



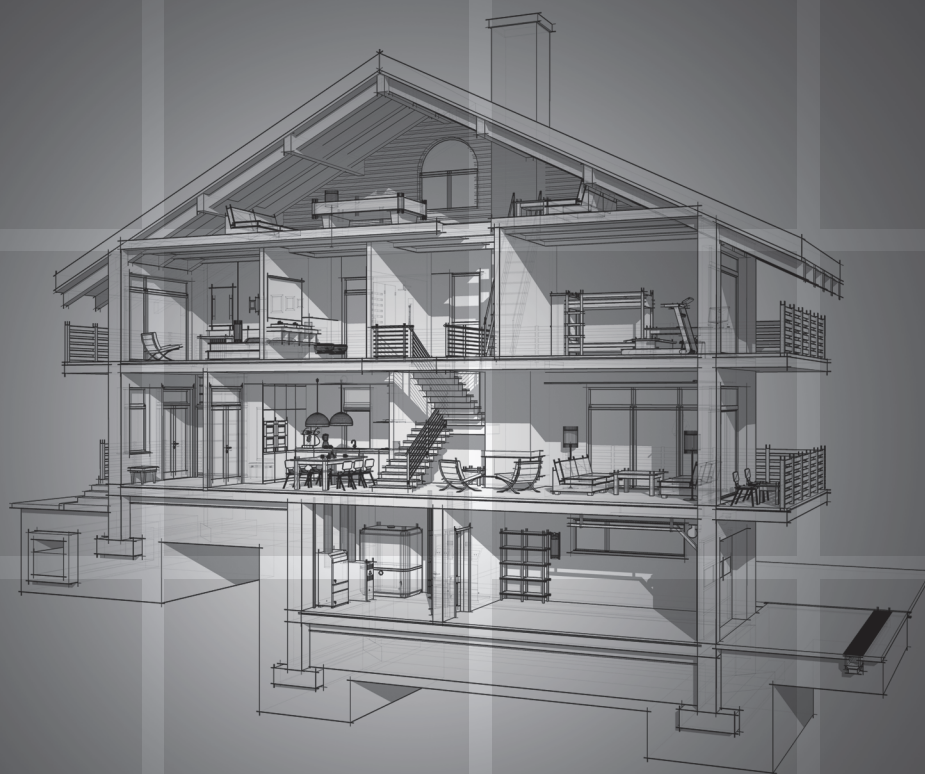
Pose

Au moyen d'une truelle dentée, appliquer de la colle pour carrelage, bande par bande. Poser la bande DURABASE SW14 coupée à mesure sur la colle, face imprimée vers le haut, puis presser fermement. Poser les bandes bord à bord. Décaler les bandes voisines d'au moins 30 cm. Après durcissement de la couche de colle, recouvrir tous les joints entre les bandes avec un ruban de masquage de min. 2 cm de large. Appliquer une fine couche d'enduit de contact. Poser ensuite les carreaux en laissant le moins d'espace possible entre ceux-ci. Notez les instructions d'installation détaillées sur www.dural.fr



DURAL votre fournisseur de profilés,
de systèmes de douche et de nattes
pour mur et sol

DURAL



Profilés pour carrelage

Profilés pour joints de
dilatation

Systèmes de nattes

Systèmes de douche
à l'italienne

LED

Plinthes

Profilés pour balcon
et terrasse

Systèmes de tapis

Profilés nez-de-marche

Profilés pour
parquets, stratifiés et
revêtements design

Aides tactiles à
l'orientation

Avec la recommandation de:



4 018448 915554

DURAL GmbH

Südring 11

D-56412 Ruppach-Goldhausen

Tel. +49 (0) 2602/9261-0

Fax +49 (0) 2602/9261-50

info@dural.de

www.dural.de