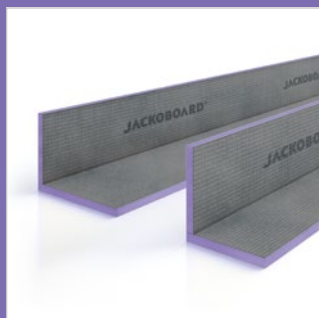
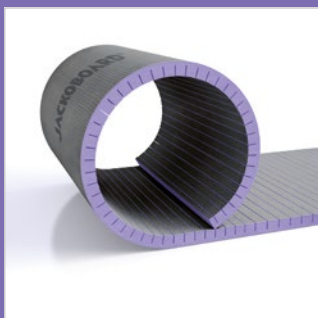


JACKOBOARD®

Das Bauplattensystem für die kreative Badgestaltung.



Das JACKOBOARD® Bauplattensystem.

Dank ihres Kerns aus extrudiertem Polystyrol-Hartschaum und der beidseitigen Spezialbeschichtung sind die JACKOBOARD® Bauplatten die ideale Basis für Putze und Fliesen aller Art. Die Oberflächen des JACKOBOARD® Systems bieten einen starken Haftgrund und können auf nahezu jedem Untergrund verarbeitet werden. Dabei sind sie wasserabweisend, wärmedämmend, leicht und stabil.



leicht zu verarbeiten



wasserabweisend



beste Wärmedämmeigenschaften
ab $\lambda = 0,035 \text{ W/(m}\cdot\text{K)}$



hohe Druckfestigkeit



geringes
Gewicht ca. $3\text{-}6 \text{ kg/m}^2$



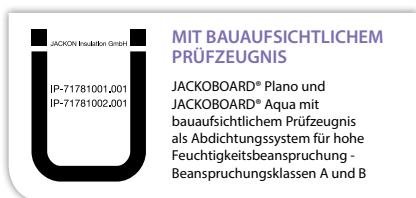
**direkt verfliesbar, verspachtel-
und verputzbar**



für Räume mit hoher
Feuchtigkeitsbeanspruchung
(Beanspruchungsklasse A+B)



mit allgemeinem
bauaufsichtlichem Prüfzeugnis



Dieses Dokument ersetzt alle vorhergehenden Versionen und Ausgaben. Wir liefern ausschließlich auf Grundlage unserer Allgemeinen Verkaufs- und Lieferbedingungen sowie zu unseren Verarbeitungsrichtlinien in der zum jeweiligen Bestellzeitpunkt gültigen Fassung (zugänglich im Internet unter www.jackon-insulation.com). Alle Preise verstehen sich bei Abnahme von vollen Verpackungseinheiten zzgl. der gesetzlichen Mehrwertsteuer. Bitte beachten Sie unseren Mindestbestellwert. Lieferungen erfolgen ohne Entladung.



Gültig ab 02.07.2023

Inhaltsverzeichnis

Das JACKOBOARD® Bauplattensystem	02
Nachhaltigkeitsstrategie	04-05

Bauplatten

NEU Plano	06
Canto	06
Flexo	07
Flexo Plus	07
Plano NF	08
Wabo	08
NEU Sabo	09
NEU Sabo Zubehör	09

Montage-Sets

Sabo Montage Set	09
S-Kit 1	10
S-Kit 2	10
S-Kit 3	10
Modula D 800	11
Modula D 1600	11
Modula R 300	11
Modula R 600	11

Duschelemente

Aqua	12-13
Aqua Flat	14
Aqua Solid	14
Aqua Reno	14
Aqua Base	15
Aqua Ablaufsysteme	16

Edelstahlroste	17
Verfließbares Aufsatzstück Nova	17
NEU Aqua Line easy	18
NEU Aqua Line easy Ablaufsysteme	19
Aqua Line pro	20
Aqua Line pro Ablaufsysteme	21
Aqua Line Profile	21

Komplettlösungen

Aqua Spiral	22
Aqua Panel	22
Aqua Circle	23
Vanity	23

Zubehör

Montagekleber	24
BOARD-FIX®	24
Abdichtungsset 2-k	24
Dichtband	24
Manschetten	25
Ecken 4 E	25
Armierband	25
Dämmplattenteller	26
Metall-Dübel	26
Spiraldämmstoffdübel	27
H-Profil / U-Profil	27
Anker	27

Übersicht JACKOBOARD® Elemente	28-29
Technische Daten	30-31



Nachhaltigkeitsstrategie



Über JACKON Insulation

Wir sind einer der führenden Hersteller für XPS-Produkte, die Bau- und Industrieanwendern hocheffiziente Dämm Lösungen für einen verminderten CO₂-Fußabdruck bieten. Als Kunde können Sie unserer langjährigen Herstellerkompetenz vertrauen und auf ein breites Produktportfolio zugreifen – sowohl für Bauanwendungen als auch für viele weitere Einsatzzwecke.

Umweltschutz beginnt bei uns schon bei der Produktion.

Wir vermeiden Abfall und Emissionen von Treibhausgasen, schonen konsequent Ressourcen, gehen bewusst mit dem Einsatz von Energie um, reduzieren Gefahrstoffe oder sorgen für deren sichere Verwendung.

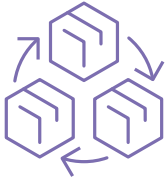
Wir arbeiten ständig an der Entwicklung nachhaltiger Produkte unter der Verwendung von Treibmitteln mit niedrigem Treibhauspotenzial (global warming potential, GWP). Dies dokumentieren wir durchgängig, von der Verarbeitungsphase über die Nutzungsphase bis hin zur Entsorgungsphase: Sicherheitsdatenblätter, Umweltproduktdeklarationen (EPD), Volatile organic compounds (VOC).

Mehr Informationen: www.jackon-insulation.com

Seit Oktober 2022 ist JACKON Insulation Teil der BEWI Group.

BEWI ist ein internationaler Anbieter von Verpackungen, Komponenten und Dämmstofflösungen. Das Engagement des Unternehmens für Nachhaltigkeit erstreckt sich über die gesamte Wertschöpfungskette, von der Produktion von Rohstoffen und Endprodukten bis hin zum Recycling von Altprodukten.

Unsere Ziele 2030:



Rohstoffkreisläufe schließen

- 100% recycelbare Produkte
- 50% recycelte oder nicht fossile Rohstoffe
- 50% nicht fossile Energiequellen
- Null Abfall aus der Produktion
- 100% der auf den Markt gelieferten Verpackung sammeln
- Verpackung aus min. 50% recycelten oder nicht fossilen Rohstoffen



Aktiv an Partnerschaften engagieren

- starke Vernetzung mit unseren Stakeholdern
- nachhaltige Vorprodukte und Rohstoffe einfordern
- an Forschungsprojekten mitwirken
- sich in internationalen und nationalen Branchenverbänden engagieren
- 100% unserer Partner erfüllen unsere Nachhaltigkeitsstandards



Zu einer integrativen Gesellschaft beitragen

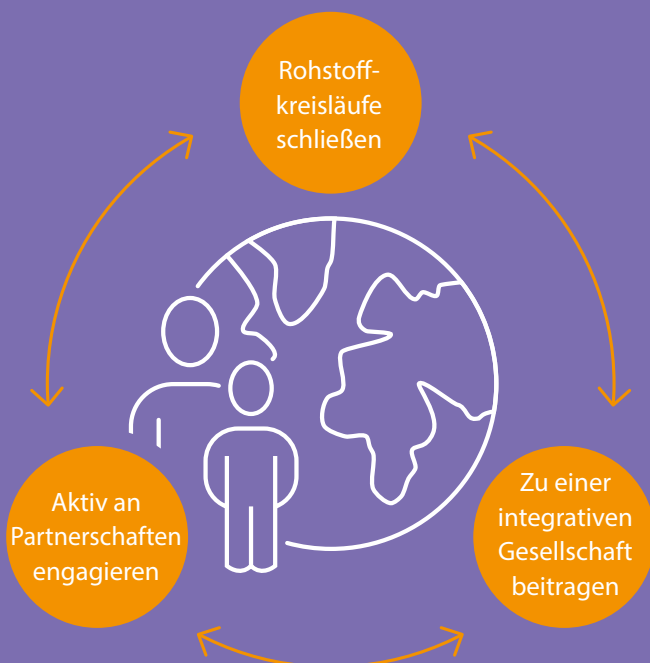
- unsere Mitarbeiter können sich weiterentwickeln und engagieren
- Herstellung von Chancengleichheit für alle
- bei Gesundheit und Sicherheit niemals Kompromisse eingehen
- 100% unserer Partner erfüllen unsere Richtlinien für Menschen- und Arbeitsrechte

Unser strategischer Ansatz zur Nachhaltigkeit basiert auf drei Grundsätzen:

Rohstoffkreisläufe schließen, um dem zukünftigen Klimawandel und der Ressourcenknappheit entgegenzuwirken.

Aktiv an Partnerschaften engagieren, damit wir zusammen zu einer klimaneutralen und geschlossenen Kreislaufwirtschaft gelangen können.

Zu einer integrativen Gesellschaft beitragen, um niemanden von der nachhaltigen Entwicklung auszuschließen.



JACKOBOARD® Plano



NEU



- Bauplatte für den Innenausbau (Wand-, Rohr- und Wannerverkleidungen, Waschtische, Ablagen etc.)
- direkt verfliesbar, verspachtel- und verputzbar
- beidseitige Beschichtung aus Mörtel und Glasfasergewebe
- mit allgemeinem bauaufsichtlichem Prüfzeugnis (abP)

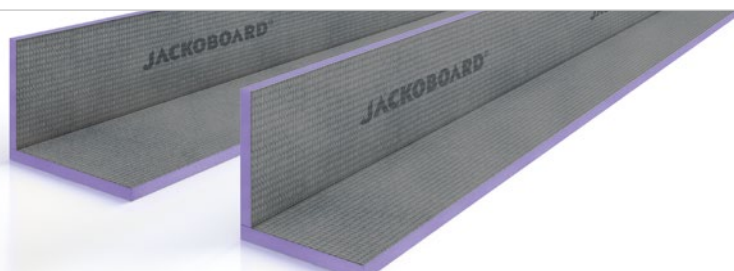
Art.-Nr.	EAN-Code	Dicke mm	Plattenmaße mm	Inhalt VP/Platten	Inhalt VP/m ²	Preis/m ² €
4502263	40 25345 02263 6	4	1300 x 600	140	109,20	25,95
4513022	40 25345 13022 5	6	1300 x 600	140	109,20	24,40
4500211	40 25345 00211 9	10	1300 x 600	100	78,00	25,55
4502334*	40 25345 02334 3	12,5	1300 x 600	100	78,00	26,70
4500210	40 25345 00210 2	10	2600 x 600	50	78,00	25,55
4504089	40 25345 04089 0	12,5	2600 x 600	50	78,00	26,70
4500212	40 25345 00212 6	20	2600 x 600	50	78,00	28,00
4513032	40 25345 13032 4	30	2600 x 600	36	56,16	31,15
4500185	40 25345 00185 3	40	2600 x 600	36	56,16	34,30
4513052	40 25345 13052 2	50	2600 x 600	26	40,56	38,05
4502264	40 25345 02264 3	60	2600 x 600	18	28,08	57,00
4502265	40 25345 02265 0	80	2600 x 600	16	24,96	70,40
4505060*	40 25345 05060 8	10	2600 x 900	50	117,00	26,50
4505061*	40 25345 05061 5	12,5	2600 x 900	40	93,60	28,55
4505062	40 25345 05062 2	20	2600 x 900	25	58,50	31,55
4521492*	40 25345 14697 4	30	2600 x 900	18	42,12	34,65
4504751	40 25345 04751 6	50	2600 x 900	16	37,44	41,95

* auf Anfrage

JACKOBOARD® Plano 1200

Art.-Nr.	EAN-Code	Dicke mm	Plattenmaße mm	Inhalt VP/Platten	Inhalt VP/m ²	Preis/m ² €
NEU 4523751	40 25345 15524 2	12,5	2600x1200	40	124,80	31,50
NEU 4523749	40 25345 15523 5	20	2600x1200	35	109,20	34,70
NEU 4523752	40 25345 15525 9	30	2600x1200	25	78,00	38,50
NEU 4525092	40 25345 16018 5	50	2600x1200	16	49,92	50,50

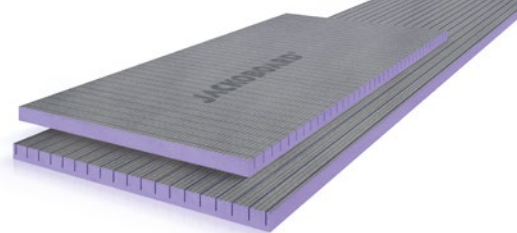
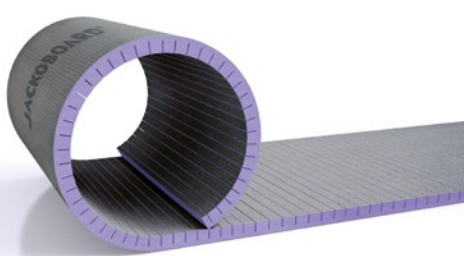
JACKOBOARD® Canto



- Winkelelement speziell für Eckausbildungen und Rohrverkleidungen
- Sonderanfertigungen in U-Form möglich
- beidseitige Spezialbeschichtung
- direkt verfliesbar, verspachtel- und verputzbar

Art.-Nr.	EAN-Code	Dicke mm	Länge mm	Abmessungen mm	Inhalt VP/Stück	Preis/lfm €
4500043	40 25345 00043 6	20	2600	150 x 150	60	13,00
4500044	40 25345 00044 3	20	2600	200 x 200	40	18,45
4500009	40 25345 00009 2	20	2600	300 x 300	40	22,60
4500024	40 25345 00024 5	20	2600	400 x 200	40	22,60

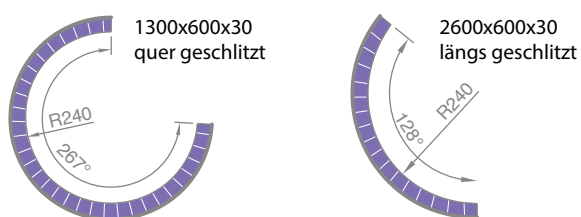
JACKOBOARD® Flexo



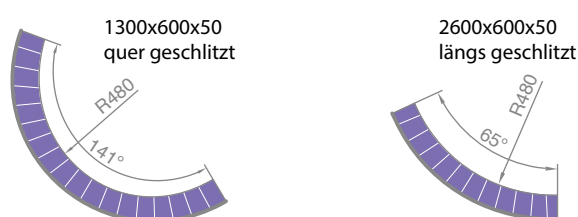
- Montageelement zur Ausführung verschiedenster Rundungen
- mit einseitig eingeschlitzter Oberfläche - Schlitzabstand 30 mm
- kleinster Biegeradius bei 30 mm Dicke, 240 mm (innen)
- kleinster Biegeradius bei 50 mm Dicke, 480 mm (innen)
- direkt verfliesbar, verspachtel- und verputzbar

Art.-Nr.	EAN-Code	Dicke mm	Plattenmaße mm	Ausführung (geschlitzt)	Inhalt VP Platten	Inhalt VP m ²	Preis/m ² €
4502335	40 25345 02335 0	30	1300 x 600	quer	2	1,56	38,10
4502362	40 25345 02362 6	30	2600 x 600	längs	2	3,12	38,10
4502929	40 25345 02929 1	50	1300 x 600	quer	2	1,56	44,20
4502928	40 25345 02928 4	50	2600 x 600	längs	2	3,12	44,20

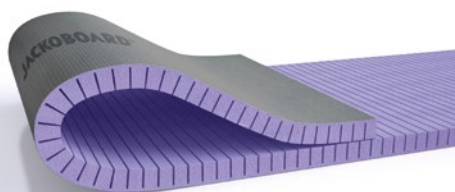
Kleinstmöglicher Biegeradius für Plattendicke 30 mm



Kleinstmöglicher Biegeradius für Plattendicke 50 mm



JACKOBOARD® Flexo Plus



- Montageelement zur Ausführung verschiedenster Rundungen
- mit einseitiger eingeschlitzter Oberfläche - Schlitzabstand 15 mm
- speziell für kleine Radien
- kleinster Biegeradius 90 mm (innen)
- einseitig beschichtet
- direkt verfliesbar, verspachtel- und verputzbar

Art.-Nr.	EAN-Code	Dicke mm	Plattenmaße mm	Ausführung (geschlitzt)	Inhalt VP Platten	Inhalt VP m ²	Preis/m ² €
4507938	40 25345 06840 5	30	1300 x 600	quer	2	1,56	40,15
4507939	40 25345 06841 2	30	2600 x 600	längs	2	3,12	40,15

Kleinstmöglicher Biegeradius für Plattendicke 30 mm



JACKOBOARD® Plano NF



- Bauplatte mit Nut- und Federsystem
- einfache und stabile Verbindung von Bauplattenstößen
- genaue Planlage im Stoßbereich
- saubere Eckausbildungen

- jedes Bauplattenelement beinhaltet zwei Federn in der Abmessung 1300 x 37 x 6 mm
- beidseitige Spezialbeschichtung
- direkt verfliesbar, verspachtel- und verputzbar

Plano NF-1

Art.-Nr.	EAN-Code	Dicke mm	Plattenmaße mm	Inhalt VP/Platten	Inhalt VP/m ²	Preis/m ² €
4509231	40 25345 07796 4	50	2600 x 600	26	40,56	45,95
4509232*	40 25345 07797 1	80	2600 x 600	16	24,96	76,50

Plano NF-2

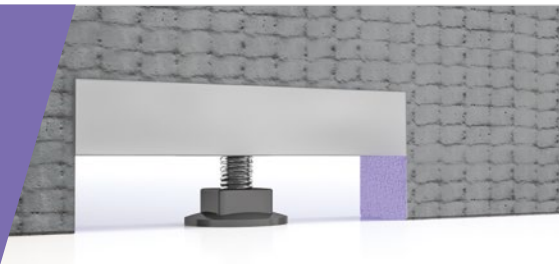
Art.-Nr.	EAN-Code	Dicke mm	Plattenmaße mm	Inhalt VP/Platten	Inhalt VP/m ²	Preis/m ² €
4509233*	40 25345 07798 8	50	2600 x 600	26	40,56	45,95
4509234*	40 25345 07799 5	80	2600 x 600	16	24,96	76,50

Plano NF-3

Art.-Nr.	EAN-Code	Dicke mm	Plattenmaße mm	Inhalt VP/Platten	Inhalt VP/m ²	Preis/m ² €
4509235*	40 25345 07800 8	50	2600 x 600	26	40,56	45,95
4509236*	40 25345 07801 5	80	2600 x 600	16	24,96	76,50

* auf Anfrage

JACKOBOARD® Wabo



- Wannenelement für die Verkleidung von Badewannen
- leicht zu montieren
- beidseitige Spezialbeschichtung

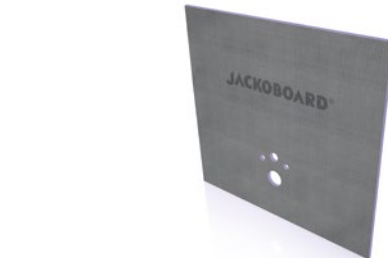
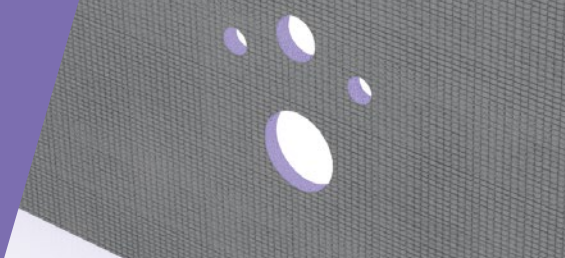
- mit höhenverstellbaren Füßen
- direkt verfliesbar, verspachtel- und verputzbar

Art.-Nr.	EAN-Code	Dicke mm	Abmessungen mm	Inhalt VP	Preis/Stück €
4500148	40 25345 00148 8	30	1770 x 600	1,06 m ² / Platte mit 30 Platten = 31,8 m ² / Palette	38,15
4500032	40 25345 00032 0	30	2100 x 600	1,26 m ² / Platte mit 30 Platten = 37,8 m ² / Palette	47,85
4500103	40 25345 00103 7	30	730 x 600	0,44 m ² / Platte mit 30 Platten = 13,2 m ² / Palette	18,10



NEU

JACKOBOARD® Sabo

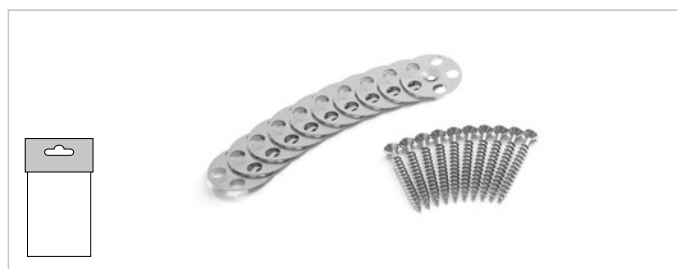


- Platte zum Verkleiden von WC-Elementen
- mit Lochausfräsungen für alle gängigen Toilettenanschlüsse
- beidseitige Spezialbeschichtung
- hohe Druckfestigkeit
- direkt verfliesbar

Art.-Nr.	EAN-Code	Dicke mm	Abmessungen mm	Inhalt VP/Platten	Preis/Stück €
4524476	40 25345 15731 4	20	1300 x 1200	30	42,00

NEU JACKOBOARD® Sabo Zubehör

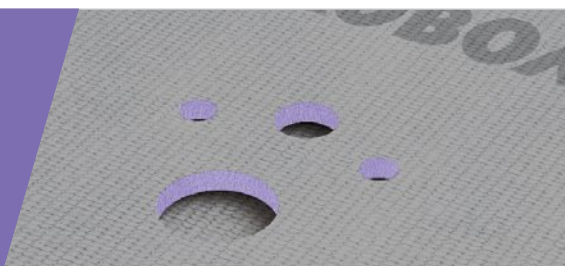
- Set aus 10 Bohrschrauben verzinkt und 10 Dämmplattentellern verzinkt mit Ø 36 mm Durchmesser und Bohrdurchmesser Ø 5,5 mm
- Set im Polybeutel mit Eurolochaufhängung



Art.-Nr.	EAN-Code	Menge/Karton	Preis/Stück €
4524643	40 25345 12571 9	10	12,90

1 Set je Beutel, 10 Beutel pro Karton

JACKOBOARD® Sabo Montage-Set



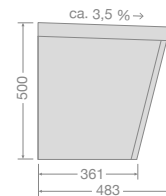
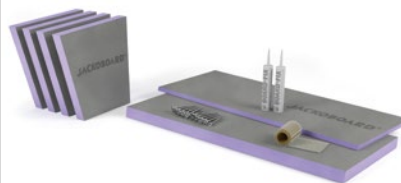
- Montage-Set zum Verkleiden von WC-Elementen
- 2-teiliges Spezialelement mit Lochausfräsungen für alle gängigen Toilettenanschlüsse, incl. 10 Bohrschrauben und 10 Dämmplattentellern
- beidseitige Spezialbeschichtung
- hohe Druckfestigkeit
- direkt verfliesbar

Art.-Nr.	EAN-Code	Dicke mm	Abmessungen mm	Inhalt VP/Platten	Preis/Stück €
4508472	40 25345 07242 6	20	1300 x 900 1300 x 600	1	98,50



JACKOBOARD®

JACKOBOARD® S-Kit 1 / Sitzbank eckig



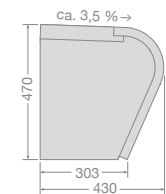
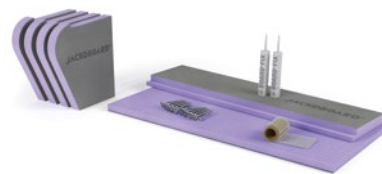
- für Duschen, Bäder, Dampfbäder
- schnelle Montage durch passgenauen Zuschnitt
- direkt verfliesbar, verspachtel- und verputzbar

- für nahezu alle Arten Fliesen geeignet
- problemlos kürzbar, z.B. auf andere Längen
- kombinierbar mit einer elektrischen Heizmatte

Art.-Nr.	EAN-Code	Breite mm	Tiefe mm	Höhe mm	Inhalt VP	Preis/Stück €
4521819	40 25345 14847 3	1200	483	500	1	401,20

Komplett-Set inkl. Montagezubehör: 4 x Stützwand | 2 x Abdeckung | 2 x BOARD-FIX® Kleb- und Dichtstoff
20 x Edelstahlschrauben 6,0 x 120 mm | 1 x JACKOBOARD® Armierband

JACKOBOARD® S-Kit 2 / Sitzbank rund



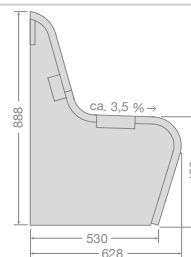
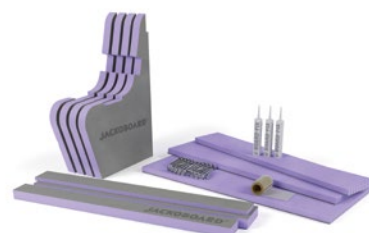
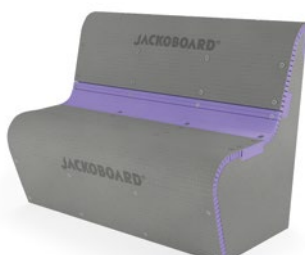
- für Duschen, Bäder, Dampfbäder
- schnelle Montage durch passgenauen Zuschnitt
- problemlos kürzbar, z.B. auf andere Längen

- direkt verfliesbar, verspachtel- und verputzbar (Mosaikfliesen bis max. 25x25 mm oder Stabmosaikfliesen bis max. 25 mm kurze Seite)
- kombinierbar mit einer elektrischen Heizmatte

Art.-Nr.	EAN-Code	Breite mm	Tiefe mm	Höhe mm	Inhalt VP	Preis/Stück €
4521821	40 25345 14848 0	1200	430	470	1	408,70

Komplett-Set inkl. Montagezubehör: 4 x Stützwand | 2 x Abdeckung | 2 x BOARD-FIX® Kleb- und Dichtstoff
20 x Edelstahlschrauben 6,0 x 120 mm | 1 x JACKOBOARD® Armierband

JACKOBOARD® S-Kit 3 / Sitzbank rund mit Lehne

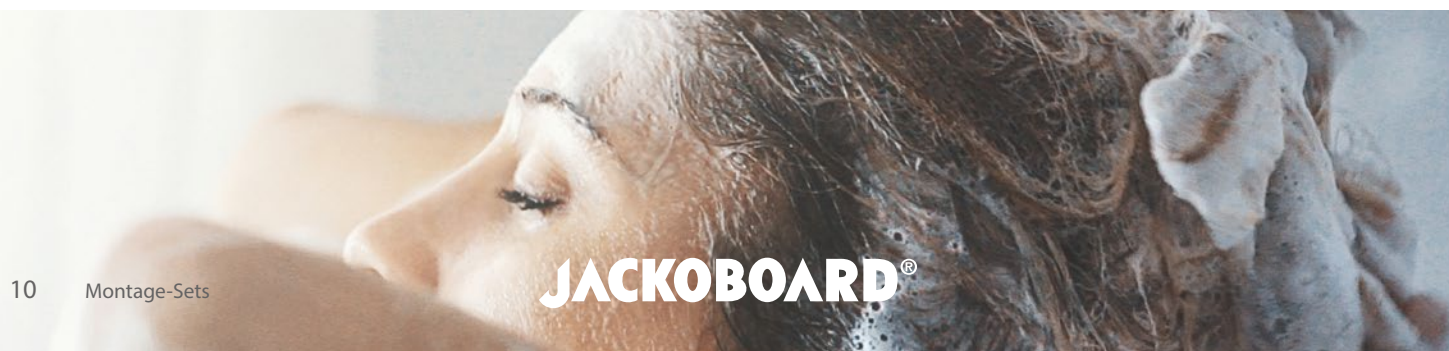


- für Duschen, Bäder, Dampfbäder
- schnelle Montage durch passgenauen Zuschnitt
- problemlos kürzbar, z.B. auf andere Längen

- direkt verfliesbar, verspachtel- und verputzbar (Mosaikfliesen bis max. 25x25 mm oder Stabmosaikfliesen bis max. 25 mm kurze Seite)
- kombinierbar mit einer elektrischen Heizmatte

Art.-Nr.	EAN-Code	Breite mm	Tiefe mm	Höhe mm	Inhalt VP	Preis/Stück €
4521823	40 25345 14849 7	1200	628	888	1	505,00

Komplett-Set inkl. Montagezubehör: 4 x Stützwand | 3 x Strebe | 3 x Abdeckung | 3 x BOARD-FIX® Kleb- und Dichtstoff
47 x Edelstahlschrauben 6,0 x 120 mm | 8 x Edelstahlschrauben 5,0 x 50 mm | 1 x JACKOBOARD® Armierband



JACKOBOARD® Modula D 800 Einzelwaschtisch



■ 2 Seitenwände und 1 Tischplatte in 80 mm Dicke, 1 Mittelboden in 50 mm Dicke, Spezialkleber, Schrauben, Montageplatte, Aufbauanleitung

Art.-Nr.	EAN-Code	Breite mm	Tiefe mm	Höhe mm	Inhalt VP	Preis/Stück €
4506336	40 25345 05770 6	800	600	850	1	195,00

Sondermaße auf Anfrage

JACKOBOARD® Modula D 1600 Doppelwaschtisch

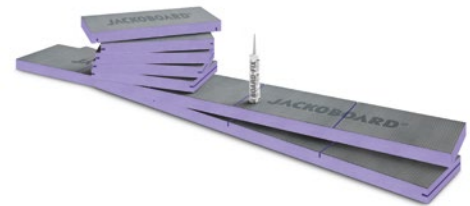


■ 2 Seitenwände, 1 Mittelwand und 1 Tischplatte in 80 mm Dicke, 2 Mittelböden in 50 mm Dicke, Spezialkleber, Schrauben, Montageplatte, Aufbauanleitung

Art.-Nr.	EAN-Code	Breite mm	Tiefe mm	Höhe mm	Inhalt VP	Preis/Stück €
4506335	40 25345 05769 0	1600	600	850	1	330,00

Sondermaße auf Anfrage

JACKOBOARD® Modula R 300 Regal



■ 2 Seitenwände und 5 Regalböden in 50 mm Dicke, Spezialkleber, Schrauben, Montageplatte, Aufbauanleitung

Art.-Nr.	EAN-Code	Breite mm	Tiefe mm	Höhe mm	Inhalt VP	Preis/Stück €
4506338	40 25345 05772 0	800	300	2125	1	290,00

Sondermaße auf Anfrage

JACKOBOARD® Modula R 600 Spezialregal



■ 2 Seitenwände und 4 Regalböden in 50 mm Dicke, 1 Regalboden in 80 mm Dicke, Spezialkleber, Schrauben, Montageplatte, Aufbauanleitung
■ mit einem Regalboden in 80 mm Dicke passend zur Tischplatte der JACKOBOARD® Waschtische

Art.-Nr.	EAN-Code	Breite mm	Tiefe mm	Höhe mm	Inhalt VP	Preis/Stück €
4506337	40 25345 05771 3	600	600	2125	1	395,00

Sondermaße auf Anfrage

JACKOBOARD®

Aqua Ablauf zentral



- Duschelement aus extrudiertem Polystyrol-Hartschaum und beidseitiger Spezialbeschichtung für barrierefreie Duschen
- direkt verfliesbar

- eingearbeitetes Gefälle
- eingedichteter Abflussflansch
- rollstuhlbefahrbar
- mit allgemeinem bauaufsichtlichem Prüfzeugnis (abP)

Ablauf separat bestellen (S. 16)

Art.-Nr.	EAN-Code	Dicke mm	Abmessungen mm	Inhalt VP/Stück	Preis/Stück €
4512087	40 25345 09725 2	40	900 x 900	1	167,00
4512088	40 25345 09726 9	40	1000 x 1000	1	184,50
4512090	40 25345 09728 3	40	1200 x 1200	1	193,20
4512131	40 25345 09751 1	40	1500 x 1500	1	282,00
4512089	40 25345 09727 6	40	1200 x 900	1	179,70
4512091	40 25345 09729 0	40	1800 x 900	1	216,75

Sondermaße:

Neben den Standardformaten ist JACKOBOARD® Aqua in vielen maßgefertigten Größen und Flächenformen auf Anfrage lieferbar.



JACKOBOARD®

Aqua Viertelkreis Ablauf dezentral

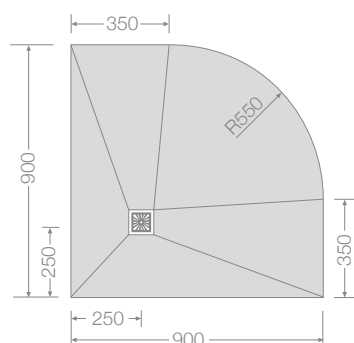


- Duschelement aus extrudiertem Polystyrol-Hartschaum und beidseitiger Spezialbeschichtung für barrierefreie Duschen
- direkt verfliesbar

- eingearbeitetes Gefälle
- eingedichteter Abflussflansch
- rollstuhlbefahrbar
- mit allgemeinem bauaufsichtlichem Prüfzeugnis (abP)

Ablauf separat bestellen (S. 16)

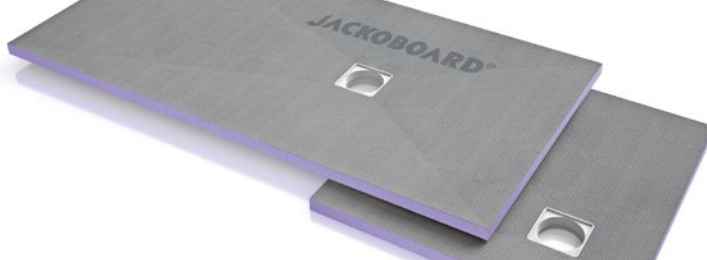
Art.-Nr.	EAN-Code	Dicke mm	Abmessungen mm	Ablaufmitte vom Rand mm	Inhalt VP/Stück	Preis/Stück €
4512122	40 25345 09747 4	40	900 x 900	250 / 250	1	167,00



JACKOBOARD®

Aqua

Ablauf dezentral

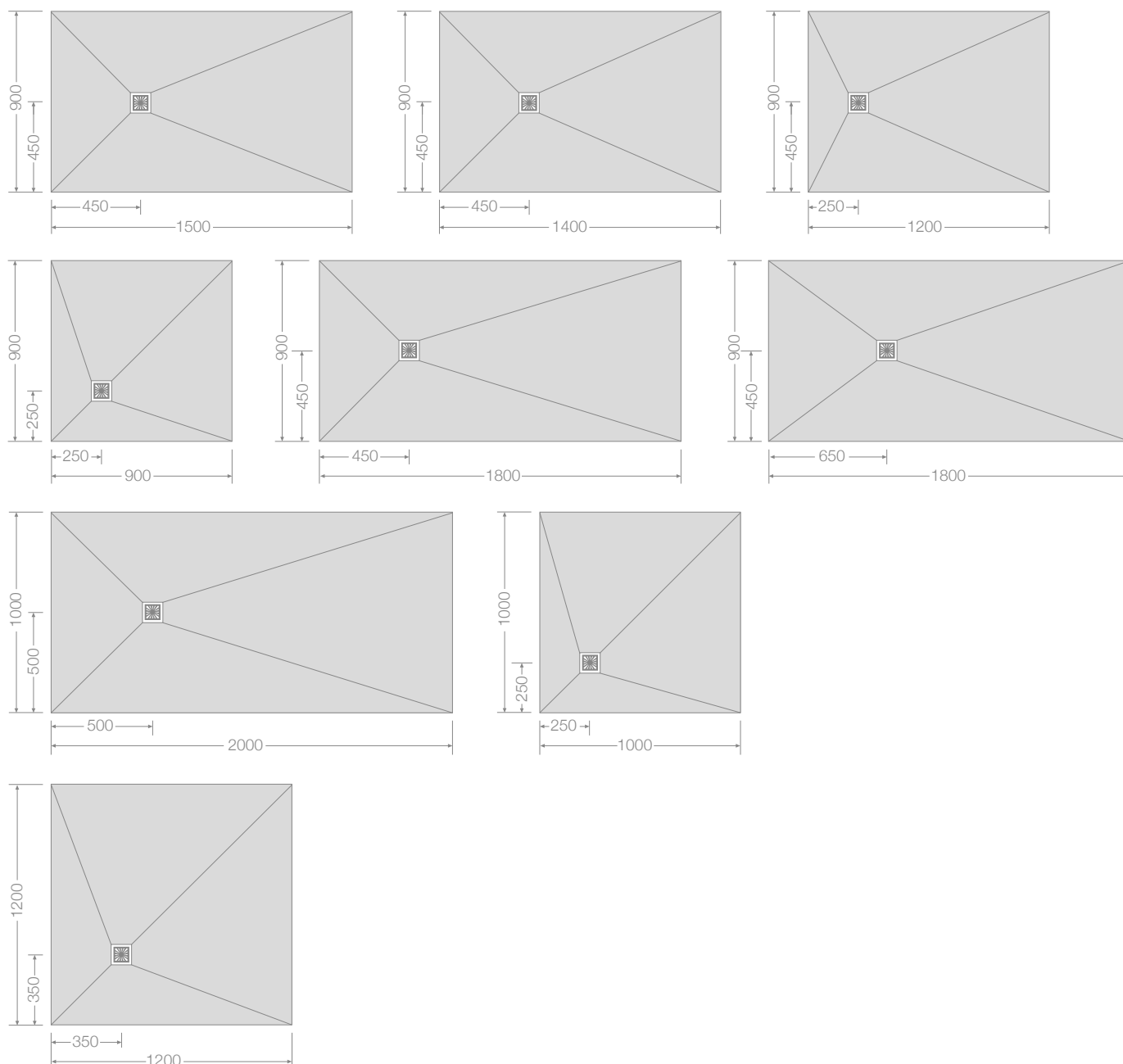


- Duschelement aus extrudiertem Polystyrol-Hartschaum und beidseitiger Spezialbeschichtung für barrierefreie Duschen
- direkt verfliesbar

- eingearbeitetes Gefälle
- eingedichteter Ablaufflansch
- rollstuhlbefahrbar
- mit allgemeinem bauaufsichtlichem Prüfzeugnis (abP)

Ablauf separat bestellen (S. 16)

Art.-Nr.	EAN-Code	Dicke mm	Abmessungen mm	Ablaufmitte vom Rand mm	Inhalt VP/Stück	Preis/Stück €
4512092	40 25345 09730 6	40	900 x 900	250 / 250	1	167,00
4512093	40 25345 09731 3	40	1000 x 1000	250 / 250	1	184,50
4512095	40 25345 09733 7	40	1200 x 1200	350 / 350	1	193,20
4512094	40 25345 09732 0	40	1200 x 900	250 / 450	1	179,90
4512096	40 25345 09734 4	40	1400 x 900	450 / 450	1	192,05
4512097	40 25345 09735 1	40	1500 x 900	450 / 450	1	198,50
4512098	40 25345 09736 8	40	1800 x 900	650 / 450	1	216,75
4512099	40 25345 09737 5	50	1800 x 900	450 / 450	1	220,85
4512100	40 25345 09738 2	50	2000 x 1000	500 / 500	1	240,25



JACKOBOARD®

Aqua Flat

Ablauf zentral



■ superflache Ausführung in 20 mm Dicke

■ besonders für Holzbalkendecken geeignet

Ablauf separat bestellen (S. 16)

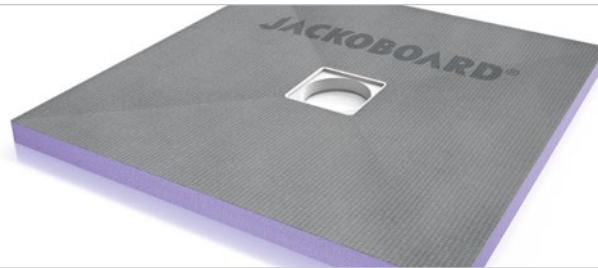
Art.-Nr.	EAN-Code	Dicke mm	Abmessungen mm	Inhalt VP/Stück	Preis/Stück €
4512101	40 25345 09739 9	20	900 x 900	1	196,70
4512102	40 25345 09740 5	20	1200 x 900	1	209,50
4512103	40 25345 09741 2	20	1200 x 1200	1	224,30

Sondermaße auf Anfrage

JACKOBOARD®

Aqua Solid

Ablauf zentral



■ Duschelement mit einer speziellen hochdruckfesten Beschichtung

■ keine Einschränkungen in der Fliesengröße

■ rollstuhlbefahrbar

■ eingearbeitetes Gefälle

■ direkt verfliesbar

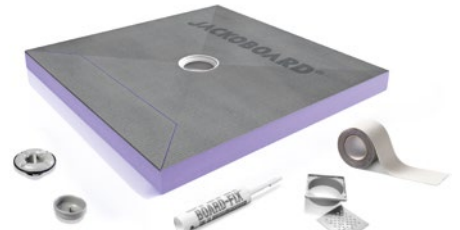
Ablauf separat bestellen (S. 16)

Art.-Nr.	EAN-Code	Dicke mm	Abmessungen mm	Inhalt VP/Stück	Preis/Stück €
4512267	40 25345 09798 6	40	900 x 900	1	208,75
4512268	40 25345 09799 3	40	1400 x 900	1	240,35
4512269	40 25345 09800 6	40	1800 x 900	1	272,50

Sondermaße auf Anfrage

JACKOBOARD®

Aqua Reno



■ Duschelement mit integriertem Ablaufsystem und Rohrabdeckungselement

■ barrierefreie Systemlösung für den Gebäudebestand

■ Mindestaufbauhöhe nur 65 mm

■ inkl. Spezialkleber und 10 m Dichtband zum Abdichten der Fugen

■ eingearbeitetes Gefälle

■ integrierter Bodenablauf

■ direkt verfliesbar

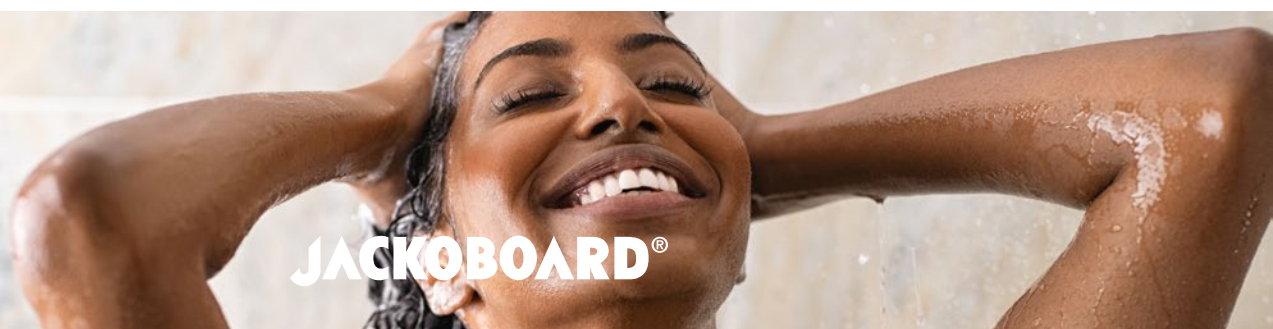
■ Ablaufleistung: 0,5 l/s

■ Sperrwasserhöhe: 22 mm

■ inkl. einem hochwertigen Design-Rost aus massivem gebürstetem Edelstahl

Art.-Nr.	EAN-Code	Dicke mm	Abmessungen mm	Ablaufmitte vom Rand mm	Inhalt VP/Stück	Preis/Stück €
4512256	40 25345 09790 0	65	900 x 900	450 / 450	1	532,50
4512257	40 25345 09791 7	65	1400 x 900	450 / 450	1	582,90
4512258	40 25345 09792 4	75	1800 x 900	450 / 450	1	630,50

Sondermaße auf Anfrage





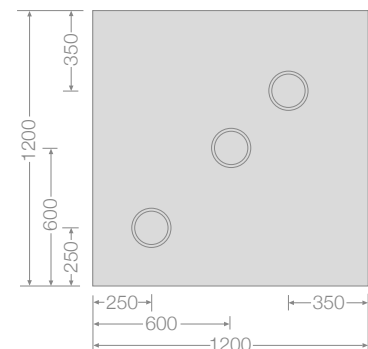
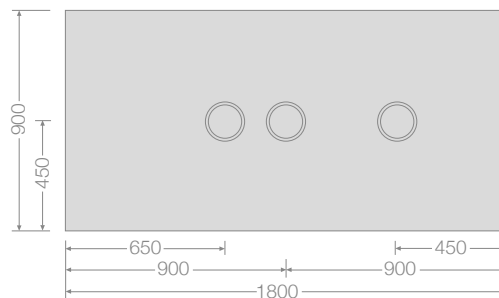
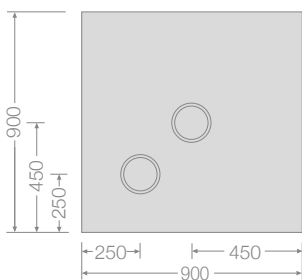
JACKOBOARD® Aqua Base



- Element zum Aufstocken von JACKOBOARD® Aqua auf die entsprechende Höhe
- als Alternative zum Ausgleichsestrich unter JACKOBOARD® Aqua
- mit Perforierungen für unterschiedliche Ablaufpositionen
- schnell zu verarbeiten

Art.-Nr.	EAN-Code	Dicke mm	Abmessungen mm	Inhalt VP/Stück	Preis/Stück €
4512048	40 25345 09695 8	80	900 x 900	1	57,15
4512049	40 25345 09696 5	50	1200 x 1200	1	63,50
4512050	40 25345 09697 2	80	1200 x 1200	1	85,95
4512051	40 25345 09698 9	50	1800 x 900	1	71,45
4512052	40 25345 09699 6	80	1800 x 900	1	96,70

Sondermaße auf Anfrage





Ablauf waagerecht

- hochwertiges Design-Rost aus massivem gebürstetem Edelstahl
- Rostrahmen von 3-38 mm in der Höhe variabel einstellbar
- superflacher Ablauf mit einer Mindestaufbauhöhe inkl. Duschelement von nur 97 mm
- hohe Abflauleistung 0,9 l/s
- Sperrwasserhöhe 50 mm
- DN 50
- Ablaufstutzen aus verklebbarem ABS Kunststoff
- weitere Infos siehe Seite 31



Art.-Nr.	EAN-Code	Inhalt VP/Stück	Preis/Stück €
4512007	40 25345 09478 7	1	105,00

Auf Anfrage auch in Brandschutzausführung lieferbar!

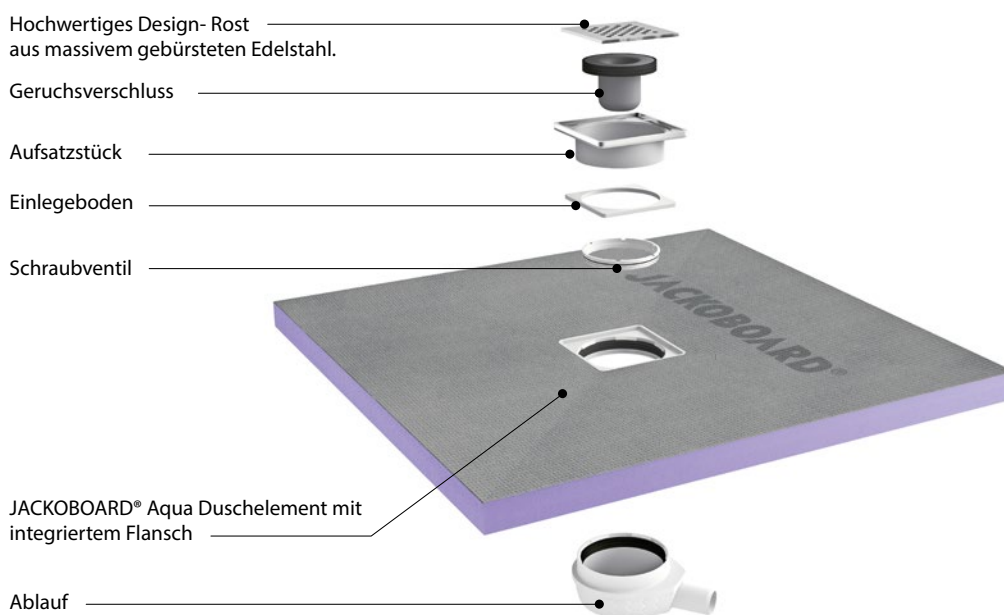
Ablauf senkrecht

- hochwertiges Design-Rost aus massivem gebürstetem Edelstahl
- Rostrahmen von 3-38 mm in der Höhe variabel einstellbar
- hohe Abflauleistung 0,9 l/s
- Sperrwasserhöhe 50 mm
- DN 40/50
- Ablaufstutzen aus verklebbarem ABS Kunststoff
- weitere Infos siehe Seite 31



Art.-Nr.	EAN-Code	Inhalt VP/Stück	Preis/Stück €
4512008	40 25345 09479 4	1	105,00

Auf Anfrage auch in Brandschutzausführung lieferbar!



JACKOBOARD® Edelstahlrost Terra

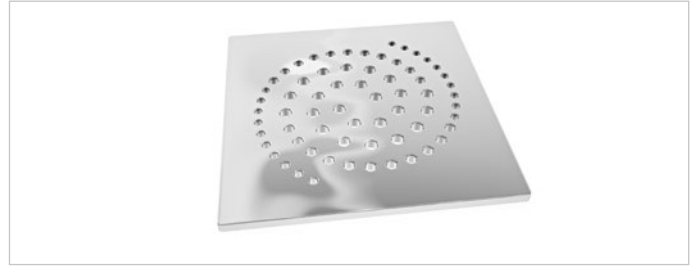
- aus massivem Edelstahl
- Oberfläche gebürstet



Art.-Nr.	EAN-Code	Dicke mm	Abmessungen mm	Inhalt VP/Stück	Preis/Stück €
4512135	40 25345 09482 4	4	120 x 120	1	99,00

JACKOBOARD® Edelstahlrost Stella

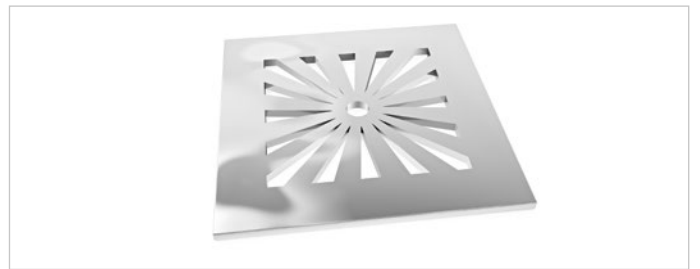
- aus massivem Edelstahl
- Oberfläche gebürstet



Art.-Nr.	EAN-Code	Dicke mm	Abmessungen mm	Inhalt VP/Stück	Preis/Stück €
4512137	40 25345 09484 8	4	120 x 120	1	99,00

JACKOBOARD® Edelstahlrost Sol

- aus massivem Edelstahl
- Oberfläche gebürstet



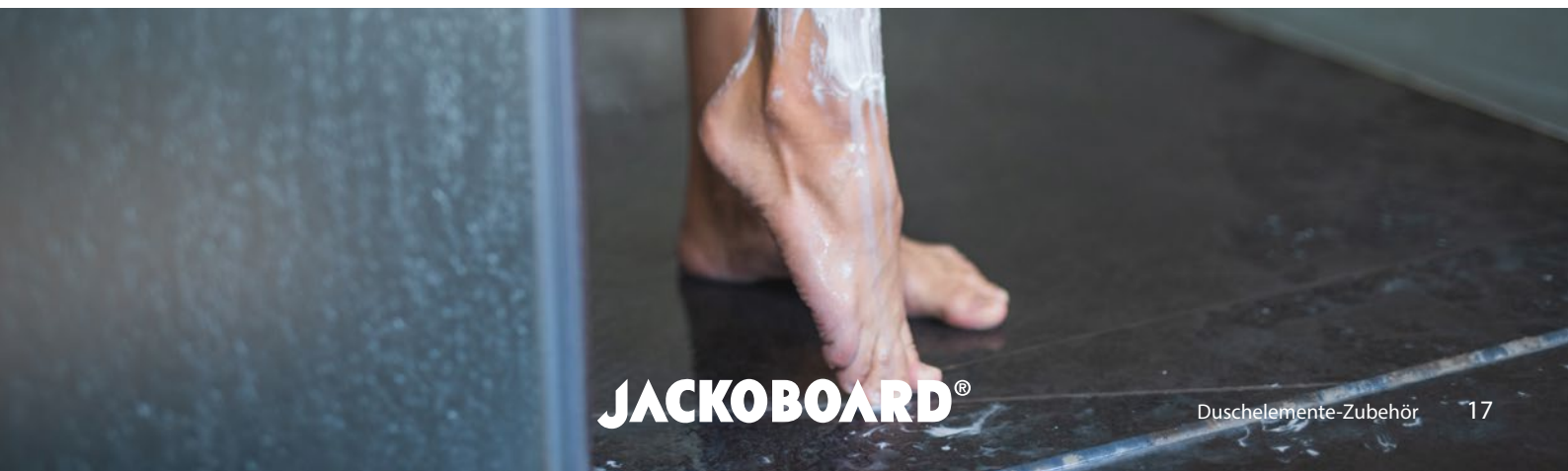
Art.-Nr.	EAN-Code	Dicke mm	Abmessungen mm	Inhalt VP/Stück	Preis/Stück €
4512136	40 25345 09483 1	4	120 x 120	1	99,00

JACKOBOARD® Verfliesbares Aufsatzstück Nova

- Aufsatzstück zum direkten Verfliesen als Alternative zum Rost
- verfliesbare Schale aus Edelstahl
- Rahmen mit Edelstahlaufkantung
- geeignet für Fliesendicken ab 8 mm



Art.-Nr.	EAN-Code	Höhe mm	Abmessungen mm	Inhalt VP/Stück	Preis/Stück €
4512138	40 25345 09485 5	90	130 x 130	1	99,00



JACKOBOARD® Aqua Line easy



- integriertes Gefälle
- Duschelement mit Abflussrinne aus gebürstetem Edelstahl
- Ablaufleistung von bis zu 0,6 l/s
- Edelstahlsteg kann gedreht und verfliesbar werden
- Steg und Rahmen aus Edelstahl
- fixe Steghöhe von 12 mm
- glatte, leicht zu reinigende Oberfläche mit Selbstreinigungseffekt
- Sperrwasserhöhe: 22 mm

Ablauf separat bestellen

Art.-Nr.	EAN-Code	Dicke mm	Rinnenbreite mm	Länge x Breite mm	Inhalt VP/Stück	Preis/Stück €
1-seitiges Gefälle (s. Zeichnung)						
4515477	40 25345 11469 0	60/36	750	1200 x 900	1	373,00
4-seitiges Gefälle (s. Zeichnung)						
4521689	40 25345 14781 0	40	550	1200 x 900	1	355,00
4521690	40 25345 14782 7	50	550	1400 x 900	1	365,00
4521692	40 25345 14784 1	50	550	1800 x 900	1	395,00

Sondermaße auf Anfrage



Sondermaße auf Anfrage:

Neben den Standardformaten ist JACKOBOARD® Aqua Line easy in vielen maßgefertigten Größen und Flächenformen auf Anfrage lieferbar.



JACKOBOARD®
Aqua Line easy
Ablaufsysteme



NEU JACKOBOARD® Aqua Line easy
Ablaufsysteme

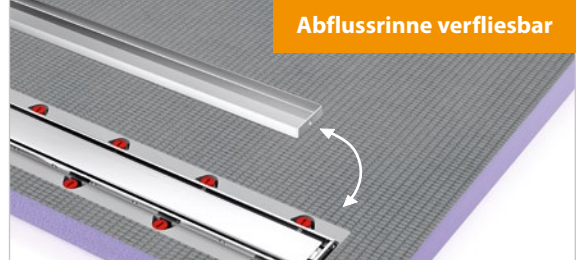
- passend zu JACKOBOARD® Aqua Line easy
- DN 50
- Ablauf waagrecht: Höhe 90 mm
- Ablauf senkrecht: Breite 156 mm x Höhe 140 mm



Art.-Nr.	EAN-Code	Inhalt VP/Stück	Preis/Stück €
Ablauf waagrecht			
4515478	40 25345 11256 6	1	65,80
Ablauf senkrecht			
4515479	40 25345 11257 3	1	65,80

JACKOBOARD® Aqua Line pro

Abflussrinne verfließbar

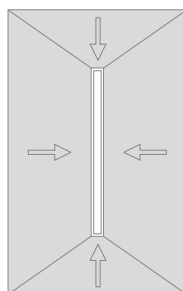
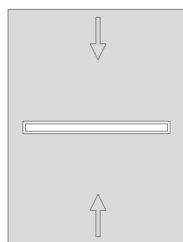
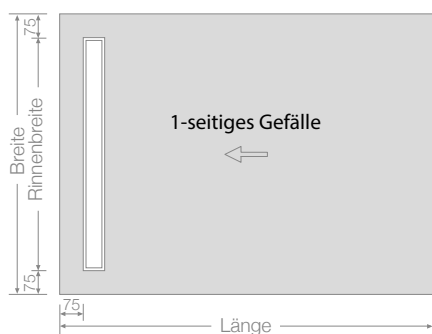


- Duschelement mit Abflussrinne aus gebürstetem Edelstahl
- höhenverstellbarer Rahmen von 6–21 mm für unterschiedliche Fliesendicken
- hohe Ablaufleistung von bis zu 1,05 l/s
- Edelstahlsteg kann gedreht eingelegt und rückseitig beflieset werden
- Steg und Rahmen aus Edelstahl
- glatte und leicht zu reinigende Oberfläche mit Selbstreinigungseffekt
- geringe Aufbauhöhe
- Sperrwasserhöhe 50 mm

Ablauf separat bestellen

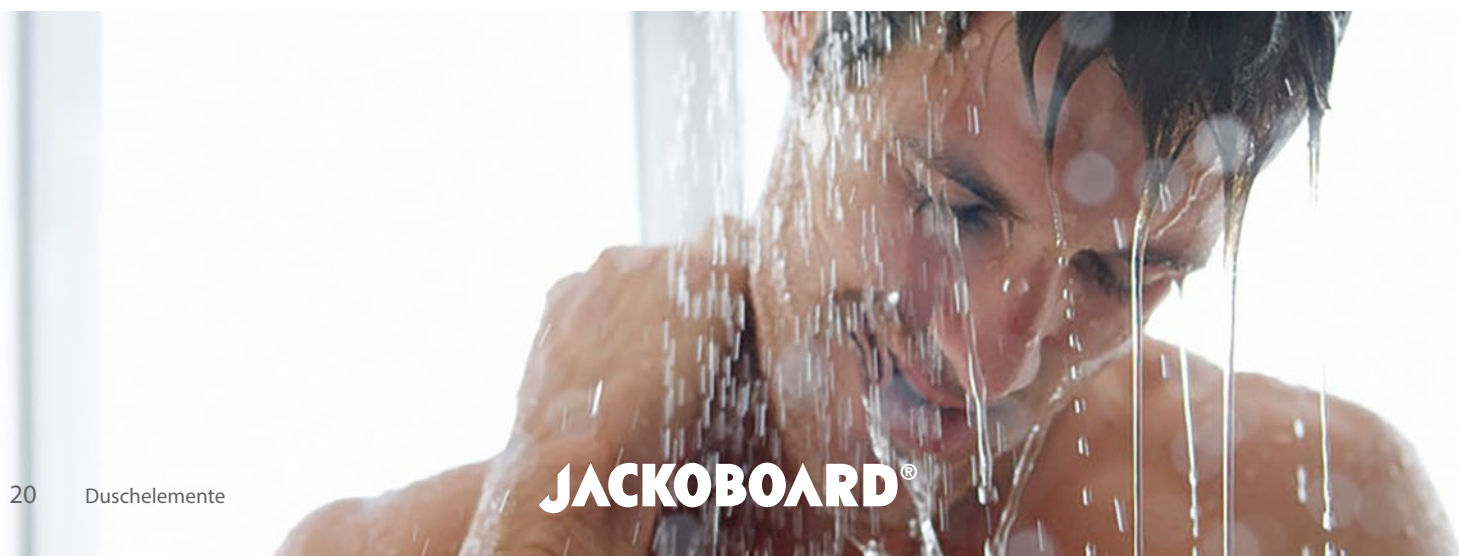
Art.-Nr.	EAN-Code	Dicke mm	Rinnenbreite mm	Länge x Breite mm	Inhalt VP/Stück	Preis/Stück €
1-seitiges Gefälle (s. Zeichnung)						
4510330	40 25345 08514 3	60/43	750	1000 x 900	1	551,00
4511424	40 25345 09220 2	60/43	750	1200 x 900	1	605,00
4510333	40 25345 08517 4	70/43	750	1400 x 900	1	631,00
4510336	40 25345 08520 4	80/43	750	1800 x 900	1	701,00
4510331	40 25345 08515 0	70/43	850	1100 x 1000	1	611,00
4510332	40 25345 08516 7	70/43	950	1200 x 1100	1	651,00
4510334	40 25345 08518 1	70/43	1150	1400 x 1300	1	721,00
4-seitiges Gefälle (s. Zeichnung)						
4510335	40 25345 08519 8	60	950	1000 x 1600	1	671,00

Sondermaße auf Anfrage



Sondermaße auf Anfrage:

Neben den Standardformaten ist JACKOBOARD® Aqua Line pro in vielen maßgefertigten Größen und Flächenformen auf Anfrage lieferbar.



JACKOBOARD® Aqua Line pro Zubehör



JACKOBOARD® Aqua Line pro Ablaufsysteme

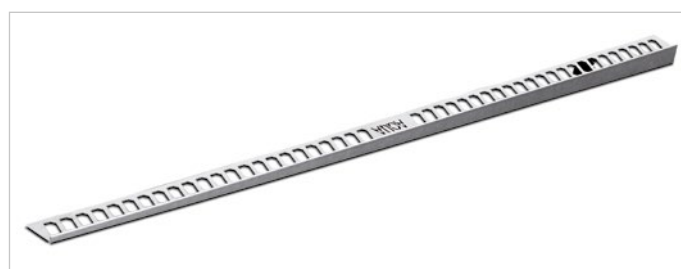
- passend zu JACKOBOARD® Aqua Line pro
- DN 50
- Ablauf waagrecht: Höhe 70 mm
- Ablauf senkrecht: Breite 156 mm x Höhe 192 mm



Art.-Nr.	EAN-Code	Inhalt VP/Stück	Preis/Stück €
Ablauf waagrecht			
4510370	40 25345 08560 0	1	59,00
Ablauf senkrecht			
4510371	40 25345 08561 7	1	59,00

JACKOBOARD® Aqua Line Profile

- als Zubehör zu JACKOBOARD® Aqua Line pro und Aqua Line easy bei 1-seitigem Gefälle
- seitliches Abschlussprofil zur Anordnung zwischen JACKOBOARD® Aqua Line pro / Aqua Line easy und Estrich
- Kante mit ca. 2% Gefälle entsprechend JACKOBOARD® Aqua Line pro / Aqua Line easy
- Schiene aus gebürstetem Edelstahl



Art.-Nr.	EAN-Code	Länge mm	Abmessungen mm	Ausführung*	Inhalt VP/Stück	Preis/Stück €
4506484	40 25345 05856 7	1480	10	rechts	1	198,00
4506485	40 25345 05857 4	1480	10	links	1	198,00
4511939	40 25345 09474 9	2000	10	rechts	1	256,50
4511940	40 25345 09475 6	2000	10	links	1	256,50

* Ausführung links auf dem Produktfoto

JACKOBOARD® Aqua Spiral



Duschtrennwand

- Schneckendusche mit Form einer archimedischen Spirale
- Außenabmessung 2055 x 1696 mm
- bestehend aus Einzeltrennwänden mit Nut- und Federsteckverbindung
- Wandfläche innen ca. 10,7 m²
- Wandfläche außen ca. 11,4 m²

Bodenelement

- barrierefreies Duschelement mit eingearbeitetem Gefälle
- Nutausfräsung für Trenwandelemente
- Bodenfläche innen ca. 2,1 m²
- direkt verfliesbar
- Sondermaße auf Anfrage möglich

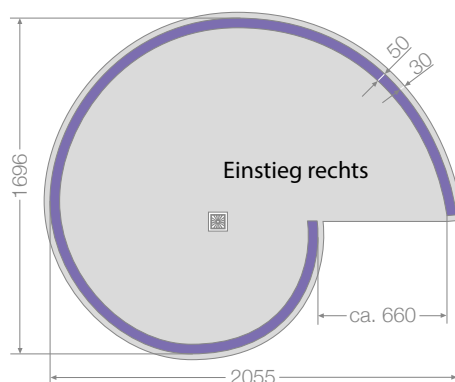
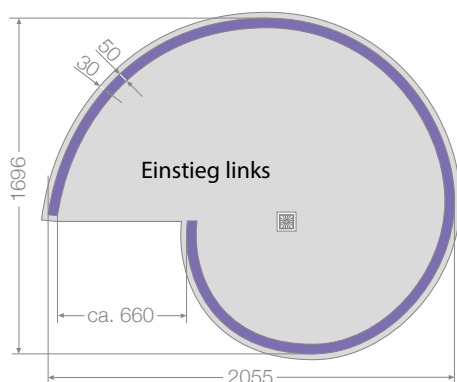
Ablauf separat bestellen (S. 16)

Art.-Nr.	EAN-Code	Dicke mm	Höhe mm	Ausführung	Inhalt VP/Stück	Preis/Stück €
Duschtrennwand						
4511717*	40 25345 09444 2	50	2150	Einstieg links	1	1671,00
4511719*	40 25345 09446 6	50	2150	Einstieg rechts	1	1671,00

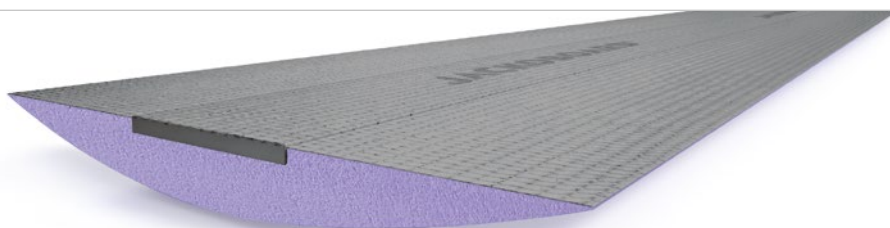
* auf Anfrage

Art.-Nr.	EAN-Code	Dicke mm	Abmessungen mm	Ausführung	Inhalt VP/Stück	Preis/Stück €
Bodenelement						
4512105*	40 25345 09743 6	50	2055 x 1696	Einstieg links	1	751,50
4512106*	40 25345 09746 7	50	2055 x 1696	Einstieg rechts	1	751,50

* auf Anfrage



JACKOBOARD® Panel für Aqua Spiral / Circle



- Befestigungspanel zur Fixierung von Armaturen, Brauseköpfen und Rohrleitungen als Zubehör für JACKOBOARD® Aqua Circle
- mit eingearbeiteter Verstärkungsplatte und rückseitiger Ausfräsung für Rohrleitungen

- Krümmungsradius r = 500 mm
- direkt verfliesbar
- Sondermaße auf Anfrage möglich

Art.-Nr.	EAN-Code	Dicke mm	Länge mm	Breite mm	Inhalt VP/Stück	Preis/Stück €
4505094*	40 25345 05094 3	32	2200	345	1	322,50

* Panel Sondermaße für Aqua Circle und für Aqua Spiral auf Anfrage

JACKOBOARD® Aqua Circle



Duschtrennwand

- Duschtrennwand bestehend aus 5 Elementen mit Nut- und Federverbindung
- Wandfläche innen ca. 5,82 m² | Wandfläche außen ca. 6,39 m²
- direkt verfliesbar
- Sondermaße auf Anfrage möglich

Bodenelement

- barrierefreies Duschelement mit eingearbeitetem Gefälle
- Innendurchmesser 1000 mm
- Außendurchmesser 1100 mm
- Bodenfläche innen ca. 0,8 m²
- Nutausfräsung für Trennwandelemente

Ablauf separat bestellen (S. 16)

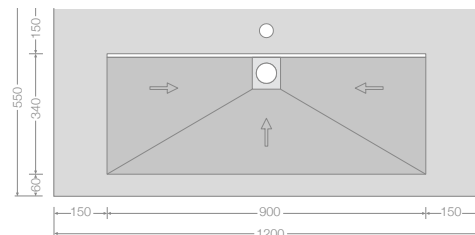
Art.-Nr.	EAN-Code	Dicke mm	Höhe mm	Inhalt VP/Stück	Preis/Stück €
Duschtrennwand					
4503176*	40 25345 03176 8	50	2150	1	965,00

* auf Anfrage

Art.-Nr.	EAN-Code	Dicke mm	Abmessung mm	Inhalt VP/Stück	Preis/Stück €
Bodenelement					
4512104*	40 25345 09742 9	40	1200 x 1200	1	226,00

* auf Anfrage

JACKOBOARD® Vanity



- verfliesbares Design-Waschbecken für barrierefreie Bäder und Wellnessanlagen
- bestehend aus einem extrudiertem Polystyrol-Hartschaum mit Beschichtung aus Spezialmörtel mit Glasfasergewebe
- Beckenausfräsung mit 3 Gefälleflächen

- mit integrierten Formteilen für die Aufnahme von handelsüblichen Armaturen und Ablaufgarnituren
- barrierefrei gem. DIN 18040 Teil 1 und 2
- Oberfläche kann direkt verfliesbar werden
- inkl. 2 massiven Wandhaltern aus Stahl für eine freischwebende Optik

Art.-Nr.	EAN-Code	Dicke mm	Abmessungen mm	Inhalt VP/Stück	Preis/Stück €
4510565	40 25345 08690 4	110	1200 x 550	1	485,00

Sondermaße auf Anfrage





JACKOBOARD® Montagekleber

- PU-Montagekleber, lösungsmittelfrei
- zum Verkleben von JACKOBOARD® und JACKODUR®
- sehr schnelle Aushärtung
- sehr hohe Endfestigkeit
- Ergiebigkeit pro Kartusche ca. 10 lfm



Art.-Nr.	EAN-Code	Füllmenge ml	Inhalt VP/Stück	Preis/Kartusche €
4510610	40 25345 08725 3	310	12	11,65

BOARD-FIX®

- Spezial Kleb- und Dichtstoff
- zum Verkleben von JACKOBOARD® und JACKODUR®
- zum Abdichten der Stoßfugen von JACKOBOARD® Plano
- Ergiebigkeit pro Kartusche ca. 9 lfm
- mit allgemeinem bauaufsichtlichem Prüfzeugnis (abP)



Art.-Nr.	EAN-Code	Füllmenge ml	Inhalt VP/Stück	Preis/Kartusche €
4506342	40 25345 05865 9	290	12	16,15

JACKOBOARD® Abdichtungsset 2-k

- zum sicheren Abdichten der Stoßfugen von JACKOBOARD® Plano und JACKOBOARD® Aqua im Duschbereich
- mit allgemeinem bauaufsichtlichem Prüfzeugnis (abP)



Art.-Nr.	EAN-Code	Inhalt VP/Stück	Preis/Stück €
4504509	40 25345 04509 3	1	88,25

JACKOBOARD® Dichtband

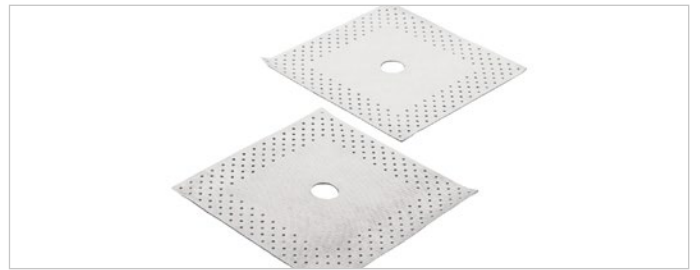
- zum Abdichten der Stoßfugen von JACKOBOARD® Elementen im Nassbereich
- mit Gummierung in der Mitte



Art.-Nr.	EAN-Code	Breite cm	Rollenlänge m	Inhalt VP/Stück	Preis/lfm €
4500058	40 25345 00058 0	12,0	50	1	1,65
4501715	40 25345 01715 1	12,0	10	1	1,85

JACKOBOARD® Manschetten

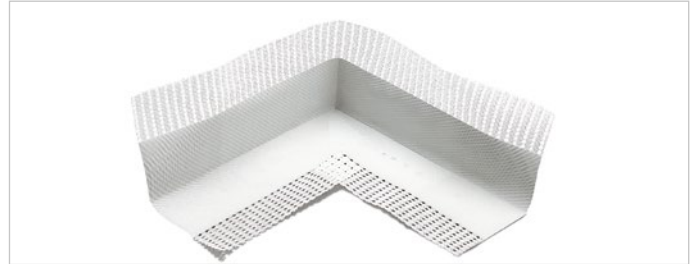
- zum Abdichten von Rohrdurchbrüchen durch JACKOBOARD® Elemente im Nassbereich
- für 18 mm Rohrdurchmesser



Art.-Nr.	EAN-Code	Inhalt VP/Stück	Preis/Stück €
4501725	40 25345 01725 0	2	4,60

JACKOBOARD® Ecken 4 E

- vorgefertigte Ecken zum Abdichten von JACKOBOARD® Elementen im Nassbereich



Art.-Nr.	EAN-Code	Inhalt VP/Stück	Preis/Stück €
4500151	40 25345 00151 8	50	4,40
4506091*	40 25345 05852 9	2	5,20

* 2 Stück im Blister, 10 Blister im Karton

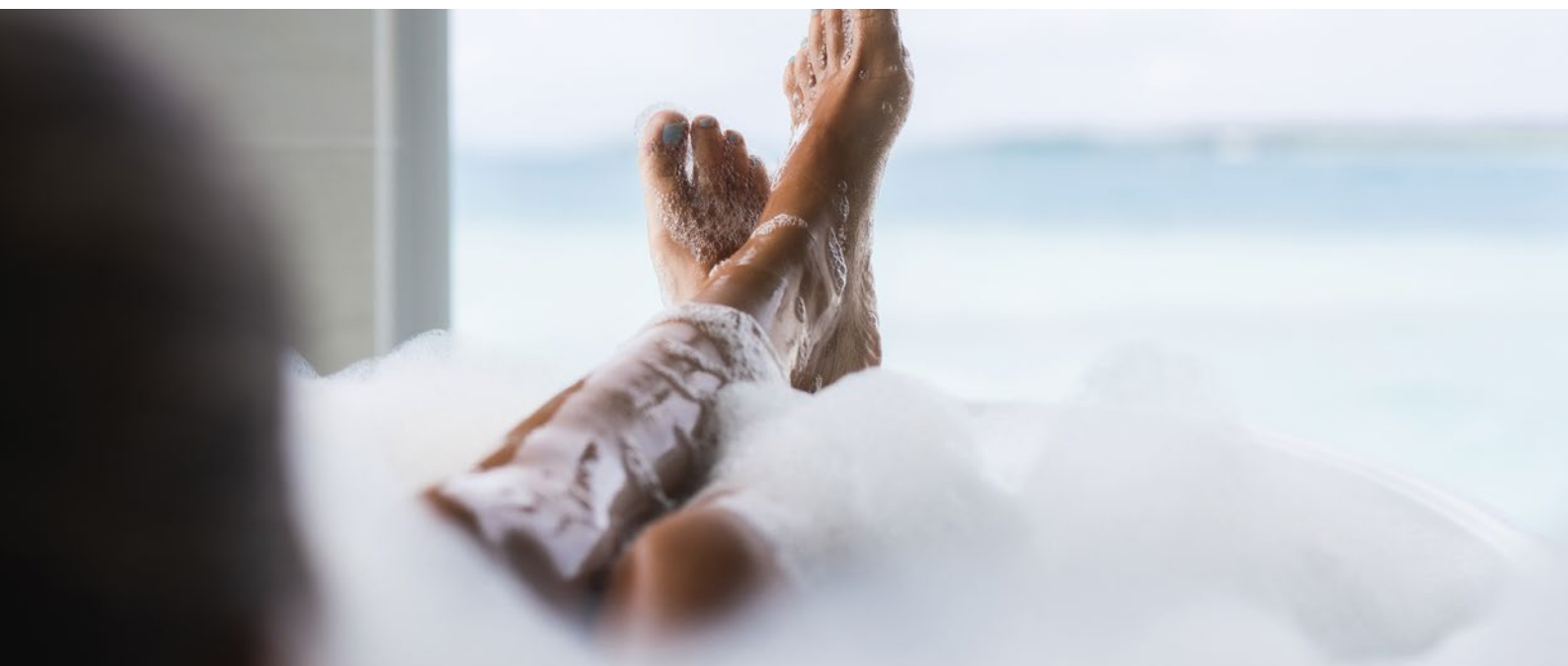
JACKOBOARD® Armierband

- zum Armieren der Kanten und Stoßfugen von JACKOBOARD® Elementen
- selbstklebend



Art.-Nr.	EAN-Code	Breite cm	Rollenlänge m	Inhalt VP/Stück	Preis/lfm €
4513178	40 25345 10279 6	12	25	4	0,75*

* Preis pro Rolle 18,75€





JACKOBOARD® Dämmplattenteller

- Dämmplattenteller Kunststoff
- Ø 60 mm
- Lochdurchmesser Ø 5 mm



Art.-Nr.	EAN-Code	Abmessungen mm	Stück/Karton	Preis/100 Stück €
4500229	40 25345 00229 4	Ø 60	100	29,00

JACKOBOARD® Dämmplattenteller

- Dämmplattenteller verzinkt
- Ø 50 mm
- Lochdurchmesser Ø 5 mm



Art.-Nr.	EAN-Code	Abmessungen mm	Stück/Karton	Preis/100 Stück €
4500230	40 25345 00230 0	Ø 50	100	22,00

JACKOBOARD® Dämmplattenteller

- Dämmplattenteller Edelstahl
- Ø 36 mm
- Lochdurchmesser Ø 5,5 mm
- 5 Stück/m²



Art.-Nr.	EAN-Code	Abmessungen mm	Stück/Karton	Preis/100 Stück €
4501171	40 25345 01171 5	Ø 36	100	34,00

JACKOBOARD® Metalldübel

- zur Befestigung von JACKOBOARD® Plano
- Dübelloch Ø 8 mm
- 5 Stück /m²

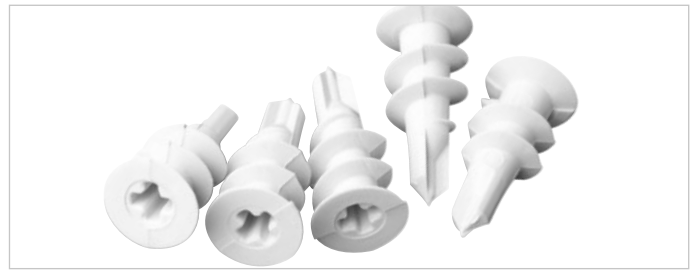


Art.-Nr.	EAN-Code	Abmessungen mm	Stück/Karton	Preis/Stück €
4506483	40 25345 05855 0	50	250	0,39
4500164	40 25345 00164 8	80	250	0,41
4500530	40 25345 00530 1	110	250	0,49
4500165	40 25345 00165 5	140	250	0,65
4509270 *	40 25345 07818 3	80	100	0,95

* 10 Stück im Blister, 10 Blister im Karton

JACKOBOARD® Spiraldämmstoffdübel

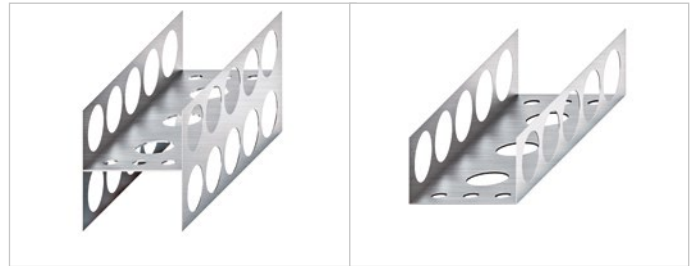
- Dübel zum Fixieren von leichten Gegenständen an der Bauplatte
- Zuglast max. 3 kg



Art.-Nr.	EAN-Code	Länge mm	Inhalt VP/Stück	Preis/Stück €
4509657	40 25345 08060 5	32	40	1,25

JACKOBOARD® H-Profil / U-Profil

- zur Befestigung von 50 mm JACKOBOARD® Plano Bauplatten
- Profile aus verzinktem Stahl



Art.-Nr.	EAN-Code	Ausführung	Innenmaß mm	Inhalt Blister/Stück	Preis/Blister €
4518940	40 25345 13360 8	H-Profil	50	2	26,00
4518941	40 25345 13361 5	U-Profil	50	3	21,00

1 Karton mit 10 Blistern

JACKOBOARD® Anker

- zum Befestigen von JACKOBOARD® Canto oder JACKOBOARD® Plano

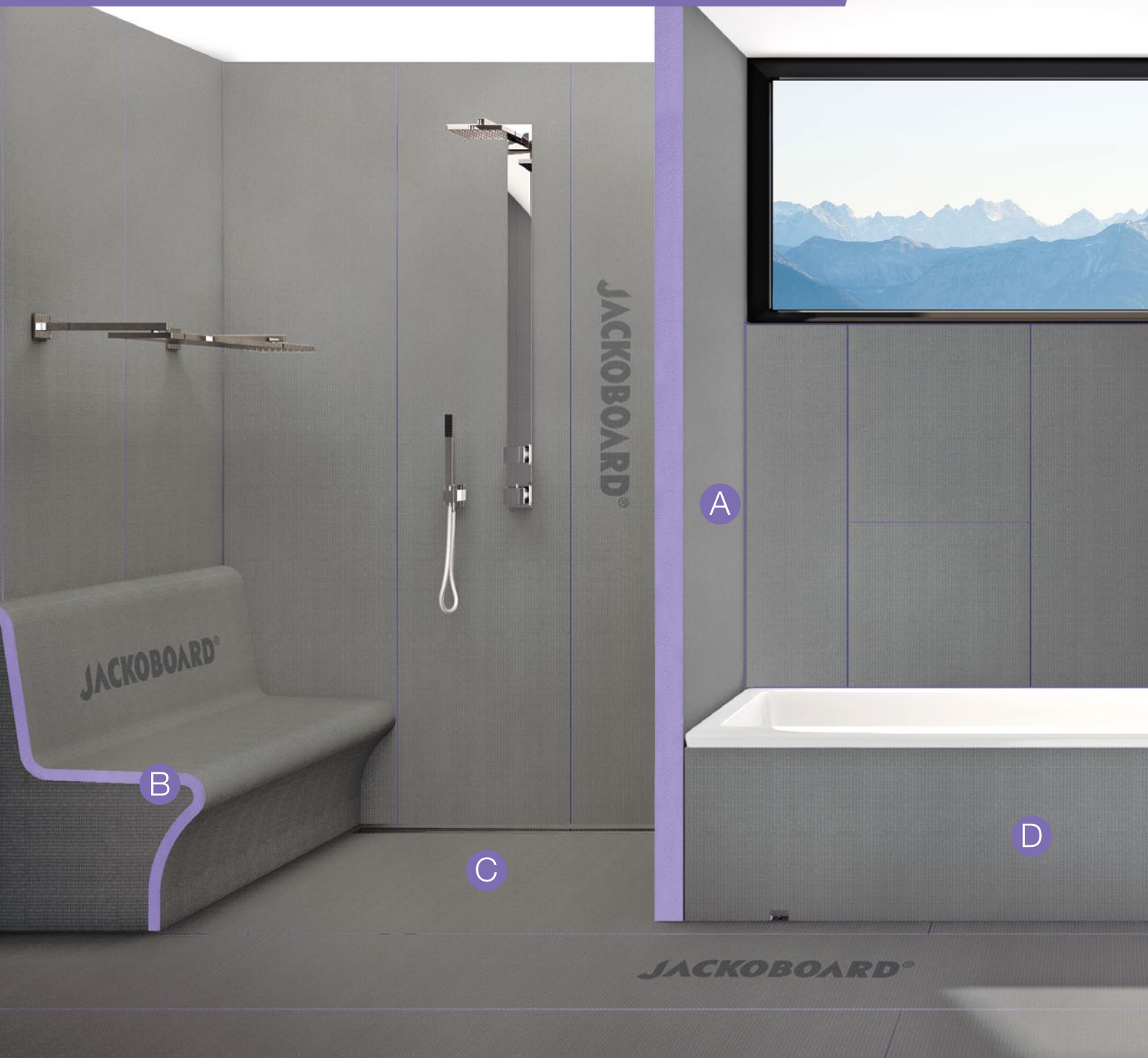


Art.-Nr.	EAN-Code	Innenmaß mm	Stück/Karton	Preis/Stück €
4500036	40 25345 00036 8	20	100	2,40
4500015	40 25345 00015 3	30	100	3,50
4520002 *	40 25345 14497 0	20	20	3,80

* 2 Anker im Blister, 10 Blistern im Karton



Das JACKOBOARD® Bauplattensystem - Vielfältig und perfekt aufeinander abgestimmt.



A

JACKOBOARD® Plano

Die hochwertige Allround-Bauplatte für die Gestaltung von Wänden, Böden, Wannerverkleidungen sowie Möbelbauten. Mit der Bauplatte JACKOBOARD® Plano ist alles möglich.

C

B

JACKOBOARD® Flexo/Flexo Plus

Biagsam und flexibel. Mit den formbaren Bauplatten lassen sich runde Formen spielend einfach realisieren.

D

Unser komplettes JACKOBOARD® Sortiment finden Sie unter:
www.jackon-insulation.com



JACKOBOARD® Aqua

Bodengleiche Duschelemente für barrierefreie Duschen.
In den unterschiedlichsten Ausführungen erhältlich.

JACKOBOARD® Wabo

Die einfache und schnelle Art Badewannen zu verkleiden.

E

JACKOBOARD® Canto

Fertigelement zum schnellen Verkleiden von Rohren.

F

JACKOBOARD® Sabo

Montageset zum Verkleiden von WC-Wandelementen.

JACKOBOARD® Technische Daten

JACKOBOARD® Plano

Eigenschaften	Norm	Einheit	XPS-Kern	
Rohdichte	EN 1602	kg/m ³	> 30	
Bemessungswert der Wärmeleitfähigkeit λ	EN 13164	W/(m · K)	0,035 ¹	
Druckfestigkeit bzw. Druckspannung bei 10 % Stauchung	EN 826	N/mm ²	> 0,30 ²	
Dimensionsänderung bei definierten Bedingungen	70 °C Temperatur 90 % relative Feuchte	EN 1604	%	≤ 5
	70 °C Temperatur 40 kPa Druck	EN 1605	%	≤ 5
Wasserdampfdiffusionswiderstandszahl μ (dickenabhängig)	EN 12086	-	200-60	
Wasseraufnahme bei langzeitigem Eintauchen	EN 12087	%	≤ 1	
Linearer Wärmeausdehnungskoeffizient	-	mm/(m · K)	0,07	
Brandverhalten	EN 13501-1	Klasse	Euroklasse E	
Einsatztemperatur		°C	-50/+75	

¹ bei 80 mm $\lambda = 0,036$ W/(m·K)

² 0,2 N/mm² für Plano in 20 mm

Eigenschaften	Norm	Einheit	JACKOBOARD® Plano	
Zugfestigkeit	EN 1607	kPa	≥ 200	
Toleranzen	Breite	EN 822	mm	± 2
	Länge	EN 822	mm	± 2
	Rechtwinkligkeit	EN 824	mm/m	≤ 5
	Ebenheit	EN 825	mm	≤ 2
Kantenausbildung			glatt	

Zur Beachtung

Die Angaben in dieser Druckschrift basieren auf unseren derzeitigen Kenntnissen und Erfahrungen. Sie stellen keine Zusicherung im Rechtssinne dar. Bei der Anwendung sind stets die besonderen Bedingungen des Anwendungsfalles zu berücksichtigen, insbesondere in bauphysikalischer, bautechnischer und baurechtlicher Hinsicht.

Stand 01/2023

JACKOBOARD® Aqua

Eigenschaften	Einheit	Wert
Druckfestigkeit bei 10 % Stauchung nach EN 826 (XPS-Kern)	kPa	> 300
Zugfestigkeit	kPa	> 200
Gefälle	-	integriert
Dicke	mm	20, 40, 50
mind. Fliesengröße	mm	25 x 25 x 4 ¹
Rollstuhlbefahrbar ab Fliesengröße	mm	50 x 50 x 6,5
Brandverhalten	-	Euroklasse E
Wärmeleitfähigkeit (λ) nach EN 13164 (XPS-Kern)	W/(m·K)	0,035

¹ bei kleineren Fliesengrößen müssen die Fugen mit einem Epoxitharzfügenmörtel ausgefügt werden.

Ablauf waagrecht (Art.-Nr. 4512007)

Eigenschaften	Einheit	Wert
Ablaufleistung	l/s	0,9
Aufbauhöhe	mm	77 ¹
Sperrwasserhöhe	mm	50
Belastungsklasse des Rostes	-	K3
Rohranschluss	-	DN 50
Rostgröße	mm	120 x 120 x 4
Rostrahmengröße	mm	130 x 130 x 9
Fliesendicke inkl. Kleber	mm	3-38

¹ Aufbauhöhe inkl. Duschelement ab 97 mm

Ablauf senkrecht (Art.-Nr. 4512008)

Eigenschaften	Einheit	Wert
Ablaufleistung	l/s	0,9
Aufbauhöhe	mm	115 ¹
Sperrwasserhöhe	mm	50
Belastungsklasse des Rostes	-	K3
Rohranschluss	-	DN 40 und DN 50
Rostgröße	mm	120 x 120 x 4
Rostrahmengröße	mm	130 x 130 x 9
Fliesendicke inkl. Kleber	mm	3-38

¹ Unterseite Bodenablauf (ohne Ablaufstutzen)

JACKON Insulation GmbH

Carl-Benz-Straße 8
D-33803 Steinhagen

T +49 (0) 5204 9955 - 0

F +49 (0) 5204 9955 - 400

E info@jackodur.com

W www.jackon-insulation.com

Ihr Fachhändler:



Die JACKON Insulation GmbH ist Mitglied der Deutschen Gesellschaft für Nachhaltiges Bauen - DGNB e.V.

